

TEMAT:	<u>REMONT ELEWACJI</u> <u>KOMENDY POWIATOWEJ POLICJI W KOLE UL.</u> <u>SIENKIEWICZ14</u>
INWESTOR:	KOMENDA WOJEWÓDZKA POLICJI W POZNANIU
ADRES INWESTORA:	UL. KOCHANOWSKIEGO 2A POZNAŃ
ADRES BUDOWY:	UL. SIENKIEWICZA 14 62-200 KOŁO
BRANŻA:	ARCHITEKTURA

MAJ 2018

SPIS ZAWARTOŚCI TECZKI

SPIS ZAWARTOŚCI TECZKI OPIS TECHNICZNY

- 1 Podstawa opracowania
- 2 Cel i zakres opracowania.

DOKUMENTACJA STANU ISTNIEJĄCEGO:

- Technologia renowacji elewacji
- Inne roboty uzupełniające* 4

:

OPIS TECHNICZNY

1 Podstawa opracowania

- Uzgodnienia i warunki określone przez Miejskiego konserwatora zabytków .
- Wizja lokalna dokonana przez autora projektu, pomiary z natury
- Obowiązujące normy i przepisy
- Literatura naukowo- techniczna dotycząca zakresu opracowania

2 Cel i zakres opracowania.

Celem niniejszego opracowania jest program prac remontowych obejmujących kompleks budynków Komendy Powiatowej Policji w Kole przy ul.Sienkiewicza14. Zabudowa posesji składa się z budynku głównego stanowiący największą bryłę połączoną na poziomie I piętra ze skrzydłem bocznym oraz budynku gospodarczego wolnostojącego. Granicę posesji zamyka mur tworząc patio.

Program remontu:

Program remontowy swym zakresem obejmuje:

- Zmianę kolorystyki obiektu
- Naprawa uszkodzonych wypraw tynkarskich,
- Naprawa płyt balkonowych z wymianą opierzenia
- Montaż kratki uniemożliwiających migrację gołębi
- Montaż logo

ZAKRES PRAC RENOWACYJNYCH PRZY BUDYNKU KOMENDY POWIATOWEJ POLICJI W KOLE PRZY UL. SIENKIEWICZA 14,

Opis techniczny dla zadania przewiduje konieczność wykonania remontu elewacji budynku.

Dla potrzeb zadania przedstawiono technologię renowacji opartą na systemie jednolitym ,zobowiązany jest do wykonywania robót renowacyjnych w oparciu o jeden system renowacyjny zabrania się mieszania systemów.

1 Przygotowanie prac.

Przed przystąpieniem do prac należy wykonać niezbędne naprawy podłoża szczególnie w partiach cokołowych, które są narażone na uszkodzenia mechaniczne następnie oczyścić mechanicznie całość podłoża z zabrudzeń organicznych i zagruntować podłoże.

2 Wykonanie warstwy zbrojącej

Warstwę zbrojącą stanowi siatka z włókna szklanego o gramaturze nie mniejszej niż 145g/m² zatopiona w zaprawie. Przy montażu siatki należy pamiętać o odpowiednich zakładach i dodatkowych powierzchniach zbrojenia w narożach.

3 Zaprawa zbrojąca

Oparta na bazie cementowej lub bezcementowa zawierająca wypełniacze w postaci włókien w zależności od systemu przed wykonaniem warstwy tynkarskiej należy nanieść środek gruntujący.

4 Zaprawa tynkarska

Zaprawa mineralna oparta na spoiwach mineralnych suche do wykonania tynku cienkowarstwowego typu „baranek” o granulacie od 1,5 do 2,0 mm.

5 Farby

Farby elewacyjne silikonowa chroniąca elewację przed grzybami

DOKUMENTACJA STANU ISTNIEJĄCEGO:



Elewacja frontowa



Elewacja wewnętrzna



Plac wewnętrzny- elewacje



Elewacje budynku od strony wewnętrznej- tylna

Projekt przewiduje kompleksową renowację elewacji wraz z wymianą opierzenia i izolacji płyt balkonowych wraz z montażem płytek.

W ramach zadania należy wykonać siatki w ramach należy zabezpieczyć okienka poddasza na budynku głównym tak jak zostało to wykonane na skrzydle lewym (pomieszczenia komendanta) przed gniazdowaniem ptactwa.. Wymianie podlegać będą również lampy oraz tablice urzędowe i informacyjne. Po wykonaniu renowacji elewacji wykonać należy nowe logo Policji (patrz pkt. 5)

Technologia renowacji elewacji

1. Cokół budynku

Cokół budynku nie wykazuje śladów zawilgoceń. W przypadku konieczności napraw miejscowych odspojień należy je wykonać w tynku wapienno-cementowym (np. Baumit LL 66 Plus lub inną o równorzędnych właściwościach), a następnie dany odcinek cokołu wyszpachlować szpachlą kontaktową zbrojoną włóknom (np. Baumit multiContact MC 55W lub inną o równorzędnych właściwościach) i pomalować.

2. Elewacja – przygotowanie podłoża.

Całość elewacji należy zmyć wodą pod ciśnieniem z dodatkiem detergentów biodegradowalnych, co pozwoli na ocenę stanu przyczepności, odsłoni miejsca słabe i zwietrzałe.

Tak przygotowane podłoże należy zagruntować środkami gruntującymi właściwymi do zastosowanego systemu renowacyjnego.

Na tak przygotowane podłoże należy położyć warstwę zbrojącą z siatki z włókna szklanego zatapiając ją w masie klejącej właściwej do zastosowanego systemu.

Tynk baranek o grubości 1,5-2,00 mm uziarnieniu (np. Baumie, Caparol, STO lub innym o równorzędnych parametrach technicznych) .

3. Naprawa gzymsu.

Naprawę tj. gzymsu należy wykonać następująco:

- zmyć powierzchnie gzymsów ciśnieniowo, oczyścić z zanieczyszczeń i ew. zagrzybień
- Wyrównywanie i wyostrenie istniejących prostych odcinków gzymsów, itp. wykonać metodą tradycyjnego wyciągania profili szablonem, przy zastosowaniu zaprawy sztukatorskiej (np. Baumił SM 86 lub innej, o równorzędnych parametrach).

- naprawa płyt balkonowych

Istniejące wylewki należy skuć, zdemontować opierzenia, wykonać wylewkę pod nową izolację 2 x papa opierzenie tytan-cynk gr.0,6mm

4. Malowanie elewacji .

Całość elewacji malować farbą elewacyjną na bazie spoiw silikatowych z zastosowaniem nanotechnologii, z pigmentami mineralnymi – np. farbą w kolorze wskazanym na rysunkach .

Farba użyta do malowania musi być farbą najbardziej odporną na zanieczyszczenia, a jednocześnie dyfuzyjną, odparowującą naturalną wilgoć ze ścian. Farba stworzona wg najnowszych osiągnięć nanotechnologii, specjalnie w celu uniknięcia przywierania i wnikania zanieczyszczeń do elewacji. Zawierać winna efekt samooczyszczania poprzez wykorzystanie zjawiska fotokatalizy i wykorzystania czynników atmosferycznych takich jak zmiany temperatur, wiatr, opady oraz dyfuzję pary wodnej.

Kolorystyka do uzgodnienia.

5. Montaż logo Policji.

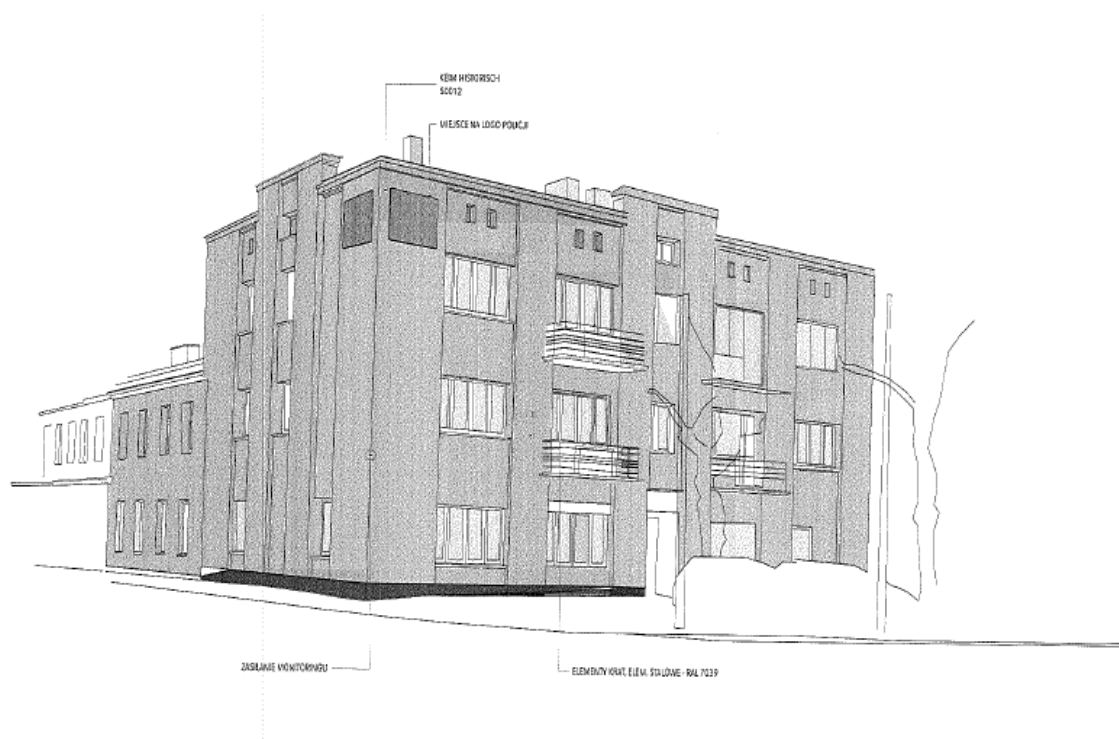
Na elewacji frontowej – należy zamontować nowe logo Policji z napisem Policja wg rysunku. Logo przestrzenne, każdy z elementów logo jest elementem osobnym, podświetlane LED instalacja elektryczna doprowadzona z pomieszczeń Wymiary przedstawione wg standaryzacyjnych przed wykonaniem akceptacja Inwestora.

Inne roboty uzupełniające

UWAGA:

1. Prace wykonywać pod nadzorem osób uprawnionych i zgodnie z przepisami BHP, Prawem Budowlanym i warunkami technicznymi wykonania i odbioru robót.
2. Wszelkie materiały oraz systemy zastosowane w przy realizacji projektu muszą posiadać certyfikaty na znak bezpieczeństwa i wymagane atesty.
3. W powyższym opracowaniu nie wolno dokonywać żadnych zmian bez porozumienia i uzgodnienia z projektantem.
4. Zakres prac ujęty w przedmiarze ilości należy traktować jako orientacyjne..

Koncepcja kolorystyczna



Proponowana kolorystyka, po ostatecznej decyzji MKZ