



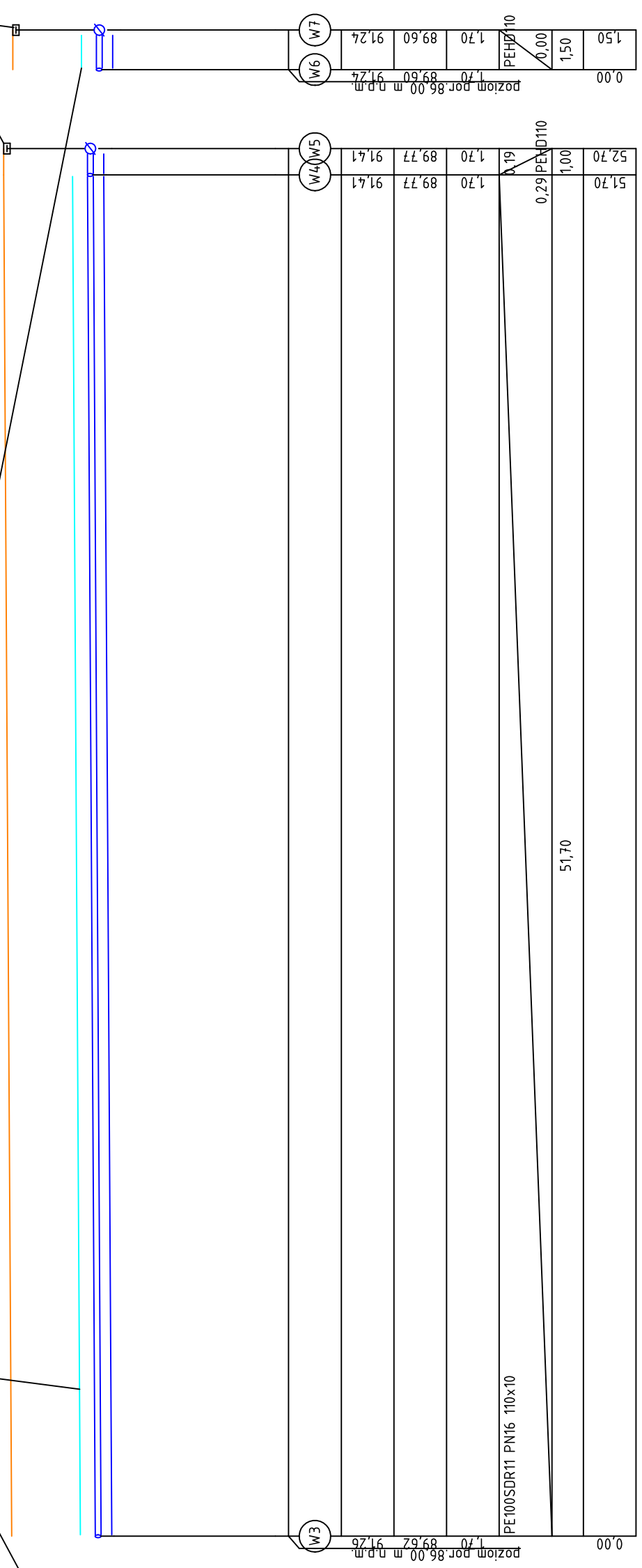
Skrzynka uliczna sztywna projektowana o wymiarach zgodnie z normą DIN4056 o średnicy pokrywy min. 150mm i wysokości skrzynki min. 270mm

Obudowa teleskopowa do zasuw długość dopasować na budowie

Nawiertka NW80/40 zasuwą odcinającą

poziom por. 86,00 m n.p.m.	W1	N1	W2	BUDYNEK
91,26	91,26	91,51	91,51	
89,59	89,84	89,84	89,84	
1,70	1,70	1,70	1,70	
0,00	0,00	3,85	3,85	
0,20	0,20	6,50	6,50	
0,00	0,00	6,70	6,70	

Na rurociągu należy ułożyć drut miedziany w osłonie tworzywowej, o przekroju min. 1mm. Drut ten należy wyprowadzić po drążku zasuw i umieścić przy nim w skrzyżce ulicznej. Na głębokości 30cm nad górą rury należy ułożyć taśmę ostrzegawczą koloru niebieskiego, stanowiącą zabezpieczenie przed uszkodzeniem mechanicznym.

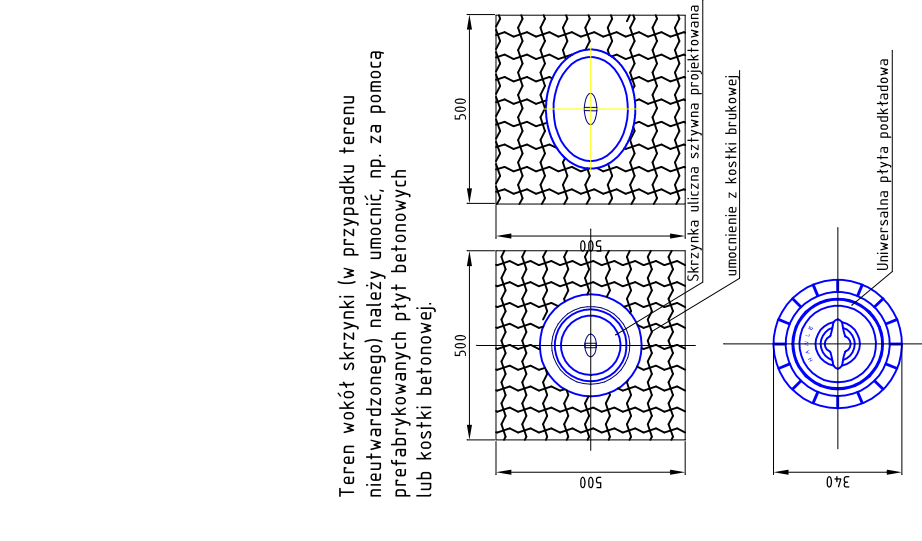


Meatr 0 1 2 3 4 5 6 0,70

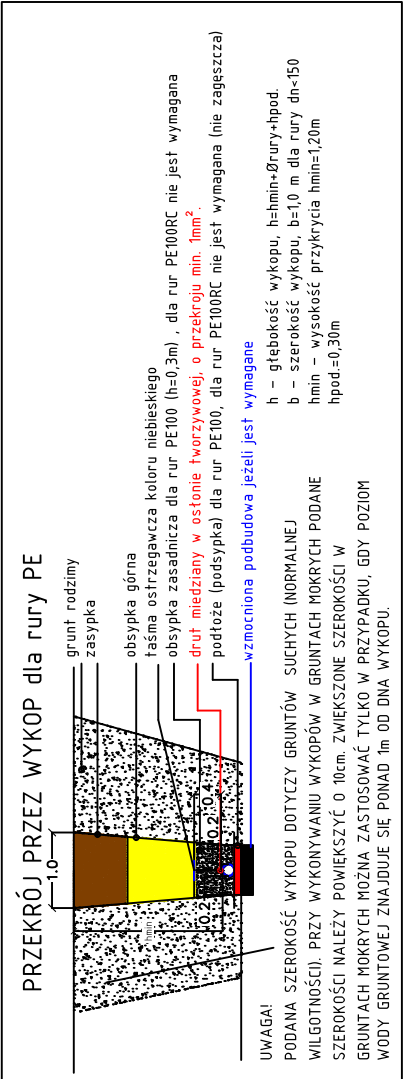
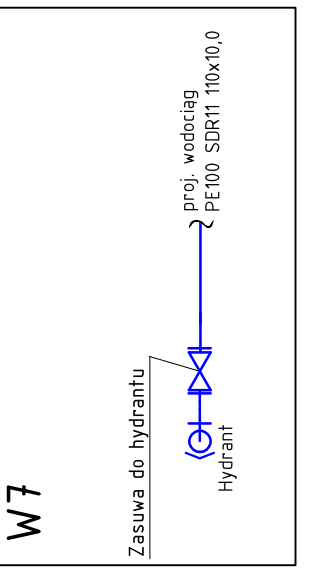
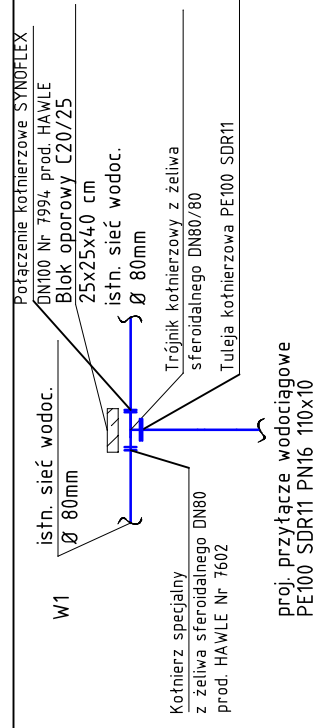
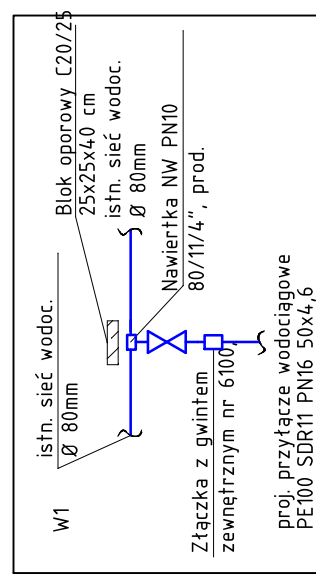
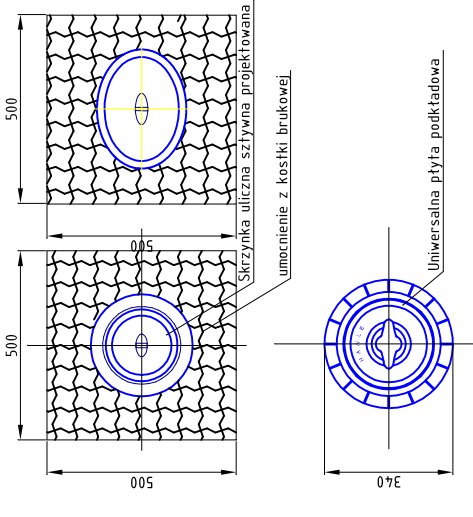
0 1 2 3 4 5 6 0,27

0 1 2 3 4 5 6 0,50

Skrzynka uliczna sztywna o wymiarach zgodnie z normą DIN4056 o średnicy pokrywy min. 365mm i wysokości skrzynki min. 310mm



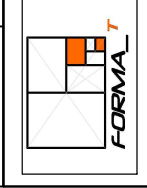
Teren wokół skrzynki (w przypadku terenu nieutwardzonego) należy umocnić, np. za pomocą prefabrykowanych płyt betonowych lub kostki betonowej.



LEGENDA:

projektowana instalacja wodociągowa rura PE 100SDR 11 PN 16 110x10

PE100x10 i=0,29%



pracownia projektowa FORMATA Katarzyna i Marcin Piotrowscy ul. Sporna 15 61-709 Poznań biuro: www.formata.pl 01502524825 marcin@formatachitekci.pl

OBIEKT Budowa krytej strzelnicy w Komendzie Miejskiej Policji w Lesznie

ADRES: 64-100 Leszno; ul. 17-go Stycznia 8 dz. nr ewid. 60/1; 61/1; 63/2; 69/6; 69/7; 69/8; 69/9.

INWESTOR KOMENDA WOJEWÓDZKA POLICJI W POZNANIU

PROJEKTOWAŁ mgr inż. Agnieszka Kurowska upr. nr WKP/0272/PO05/04

OPRACOWAŁ inż. Mateusz Welenc

SPRAWDZIŁ mgr inż. Zbigniew Zadrożny upr. nr WKP/0298/PW05/07

BRANZA SANITARNA

TYTUŁ Profil instalacji wodociągowej

SKALA	STADIUM	RYSUNEK
1:200/100	PW	
DATA	ARKUSZ	
11.2017		297X610

IS09