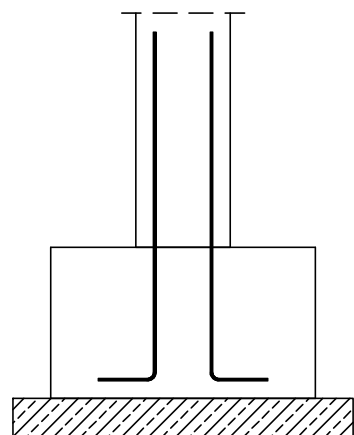


poz. Ściana żelbetowa
szt.80



Ściana żelbetowa
NR1 #8 B500SP
L=1061 szt.14
co 15cm

ZESTAWIENIE STALI

Nr pręta	Ø	Stal	Długość pręta	Ilość		Dł. łączna
				prętów na 1 poz.	prętów łącznie	
[-]	[mm]	[-]	[cm]	[szt]	[szt]	[m]
Ściana żelbetowa						
1	8	B500SP	106	14	80	1187,20
Razem długość prętów						[mb] 1187,20
Ciężar jednostkowy						[kg/mb] 0,395
Ciężar prętów dla danej średnicy						[kg] 468,9
Ciężar łącznie						[kg] 468,9

UWAGA : Wszystkie wymiary prętów podawane są w osiach prętów.

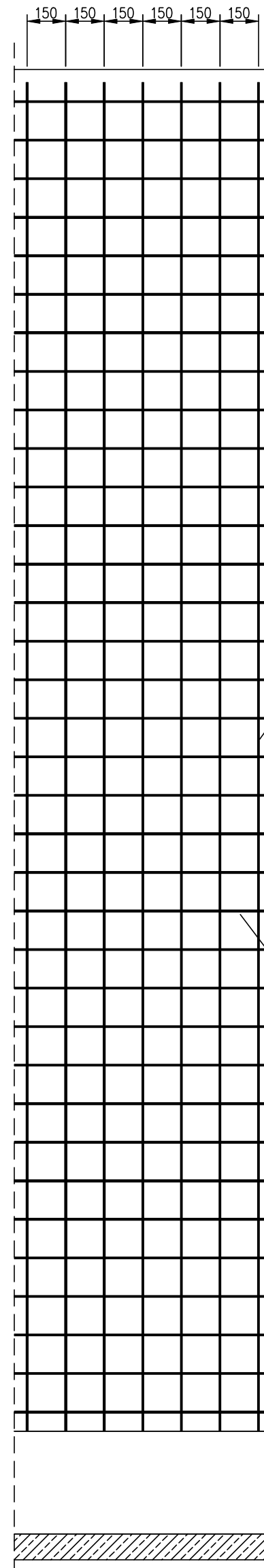
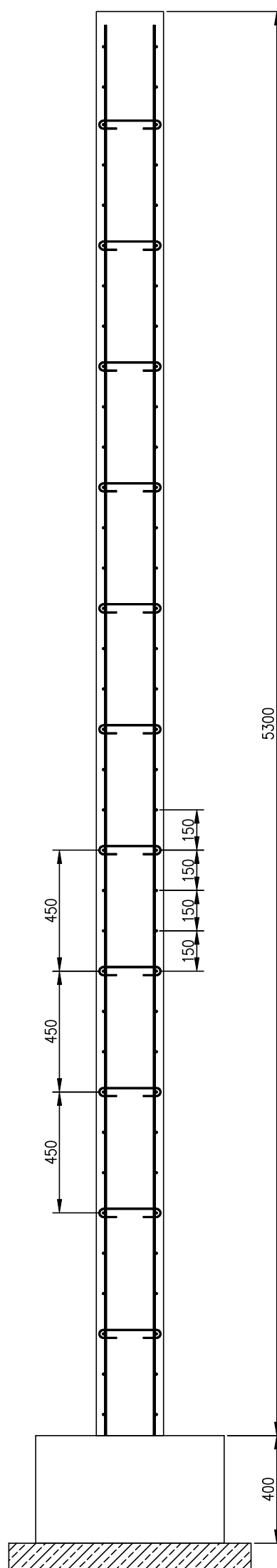
ZESTAWIENIE STALI

Nr pręta	Ø	Stal	Długość pręta	Ilość		Dł. łączna
				prętów na 1 poz.	prętów łącznie	
[-]	[mm]	[-]	[cm]	[szt]	[szt]	[m]
Ściana żelbetowa						
5	8	B500SP	525	14	80	5880,00
6	8	B500SP	110	70	80	6160,00
Razem długość prętów						[mb] 12040,00
Ciężar jednostkowy						[kg/mb] 0,395
Ciężar prętów dla danej średnicy						[kg] 4755,8
Ciężar łącznie						[kg] 4755,8

UWAGA : Wszystkie wymiary prętów podawane są w osiach prętów.

65227-65

Ściana żelbetowa
NR7 Ø6 St3SX-b
L=391 szt.22
co 45cm



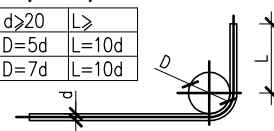
Ściana żelbetowa
NR5 #8 B500SP
L=5250 szt.14
co 15cm

Beton: C25/30
Stal: B500SP
- otulina a=25[mm]

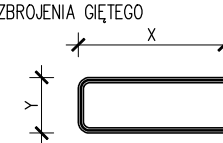
- Klasa XC2 - Fundamenty, Ściany piwnicy
- Klasa XC1 - Pozostałe elem. konstrukcyjne

MINIMALNA ŚREDNICA GIĘCIA PRĘTÓW

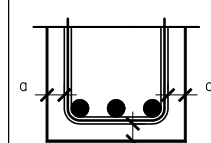
STAL	d < 20	d ≥ 20	L ≥
A-0	D=2,5d	D=5d	L=10d
A-IIIIN	D=4d	D=7d	L=10d



ZASADA WYMIAROWANIA ZBROJENIA GIĘTEGO



OTULINA



Ściana żelbetowa
NR6 #8 B500SP
L=1100 szt.70
co 15cm

BUDYNEK STRZELNICY I ZAPLECZA TECHNICZNEGO

Jednostka projektowa:	archimedia Archimedia Architekci i Inżynierowie ul. Świeciańska 6, 61-132 Poznań telefon: 607 170 057, 609 622 206 e-mail: archimedia@archimedia.com.pl	
Branża:	KONSTRUKCJA	Stadium dokumentacji: PROJEKT WYKONAWCZY
Inwestor:	Komenda Wojewódzka Policji w Poznaniu ul. Kochanowskiego 2a, 60-844 Poznań	
Nazwa inwestycji:	BUDOWA NOWEJ SIEDZIBY Komendy Powiatowej Policji w Nowym Tomyszu	
Lokalizacja inwestycji:	Nowy Tomysł, UL. Piłsudskiego, ul. Tysiąclecia DZIAŁKI nr ew.: 924, 926/2, powiat nowotomyski, województwo wielkopolskie	
Nazwa rysunku:	Ściana żelbetowa	
Główny projektant:	inż. Wiesław Janus	Uprawnienia budowlane w specjalności konstrukcyjnej nr 59094Lo
Opracowanie:		
Sprawdzający:	mgr inż. Piotr Jachnik	Uprawnienia budowlane w specjalności konstrukcyjnej nr WKP/0214/POOK/07
Data:	11.2017	
Skala:	1:20	
Nr rys.:	K-04	
UWAGA! NINIEJSZY PROJEKT NALEŻY ROZPATRYWAĆ ŁĄCZNIE Z PROJEKTAMI BRANŻOWYMI		Rewizja:
© Wszelkie prawa zastrzeżone. Powielanie lub wykorzystywanie niezgodne z przeznaczeniem bez zgody właściciela dokumentacji zabronione		