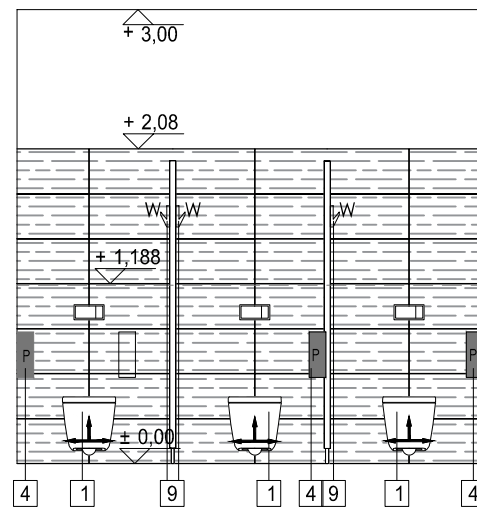
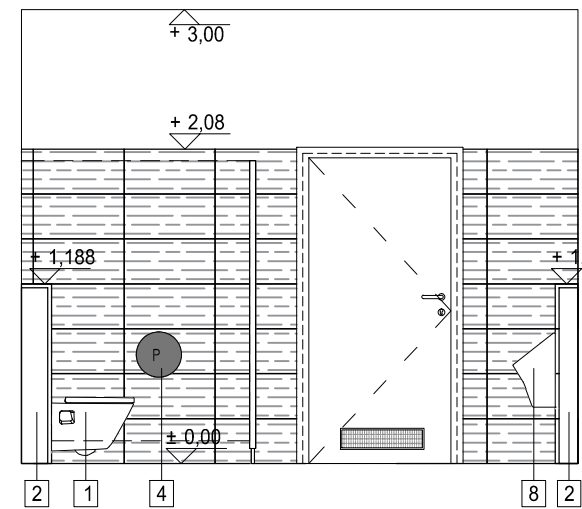


KŁADY ŁAZIENKI - POM. NR 0.056

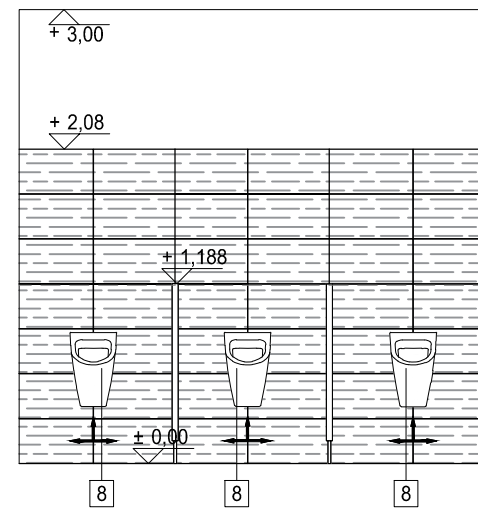
skala:50



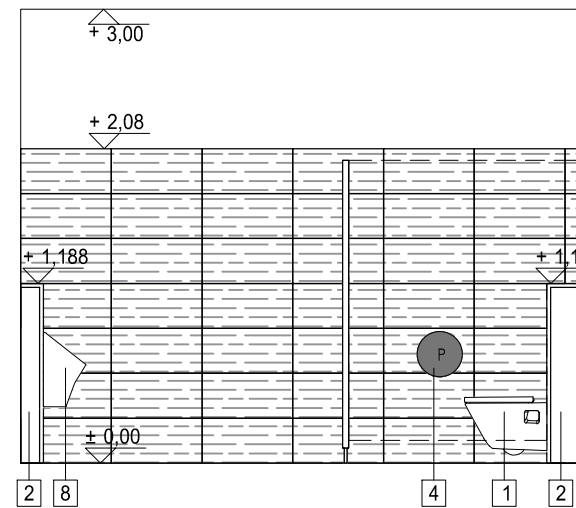
WIDOK A  
SKALA 1:50



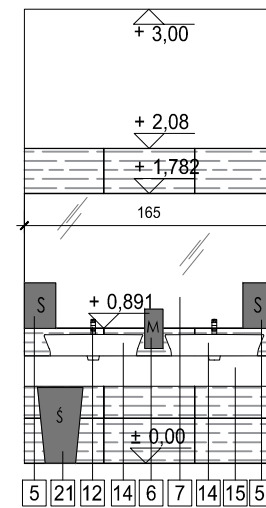
WIDOK B  
SKALA 1:50



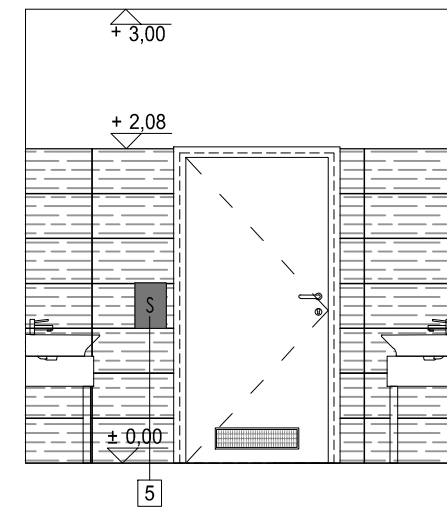
WIDOK C  
SKALA 1:50



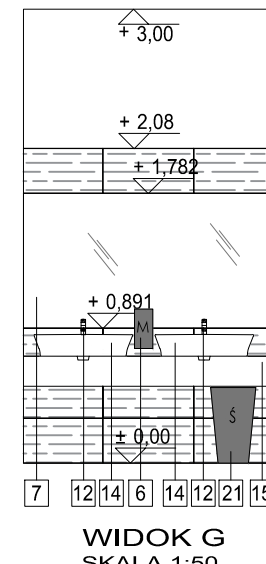
WIDOK D  
SKALA 1:50



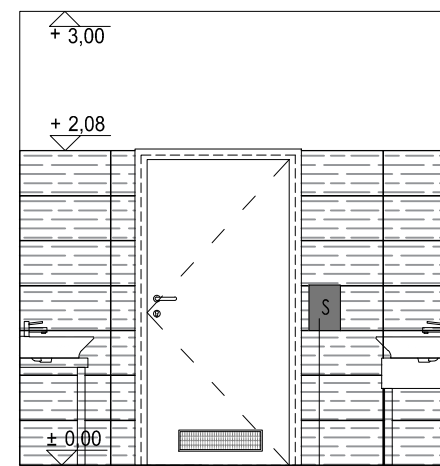
WIDOK E  
SKALA 1:50



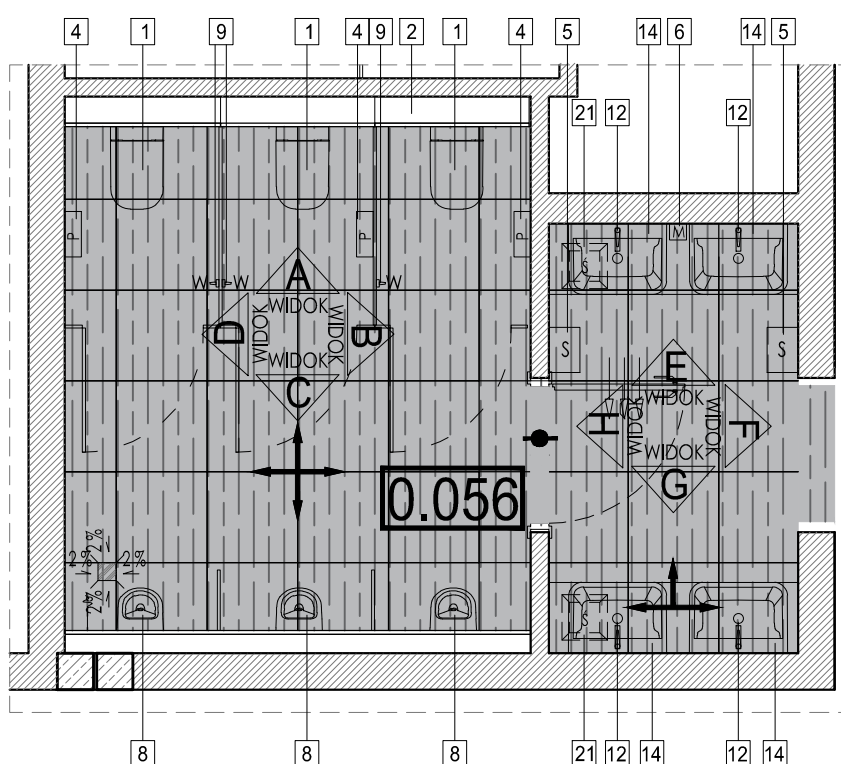
WIDOK F  
SKALA 1:50



WIDOK G  
SKALA 1:50

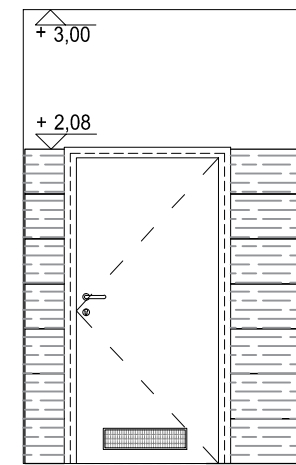


WIDOK H  
SKALA 1:50

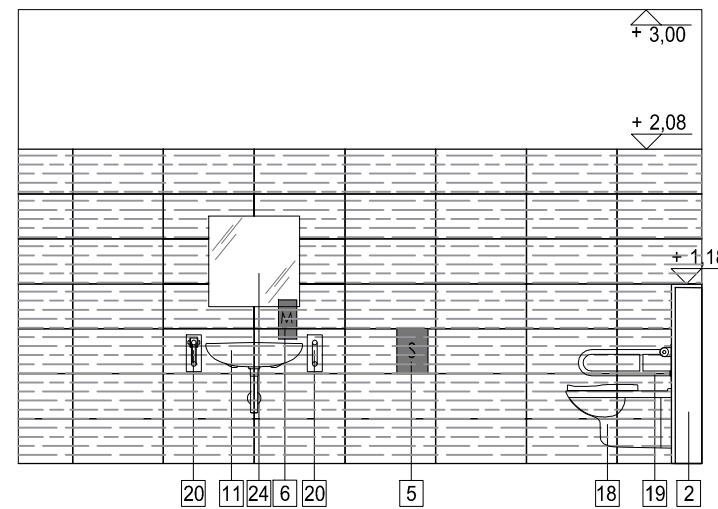


KŁADY ŁAZIENKI - POM. NR 0.093

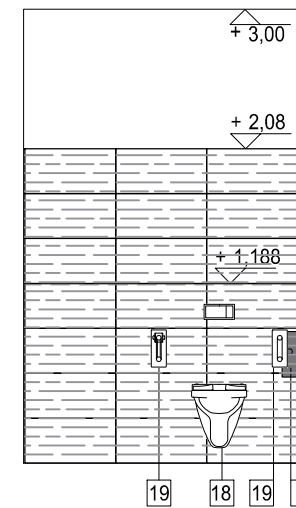
skala:50



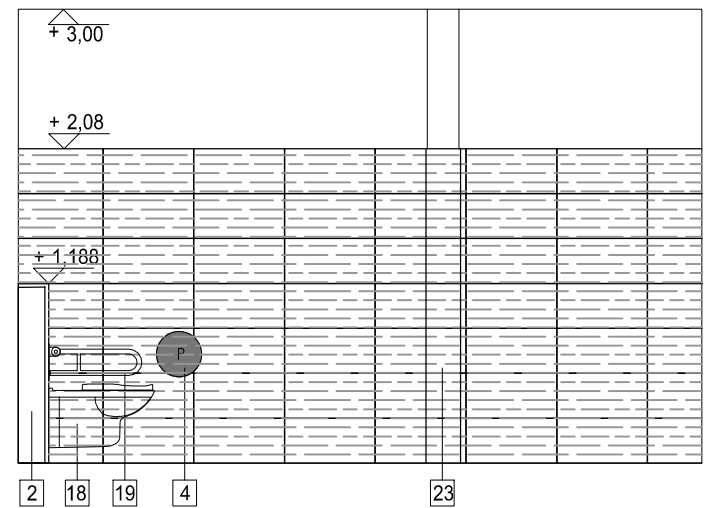
WIDOK A  
SKALA 1:50



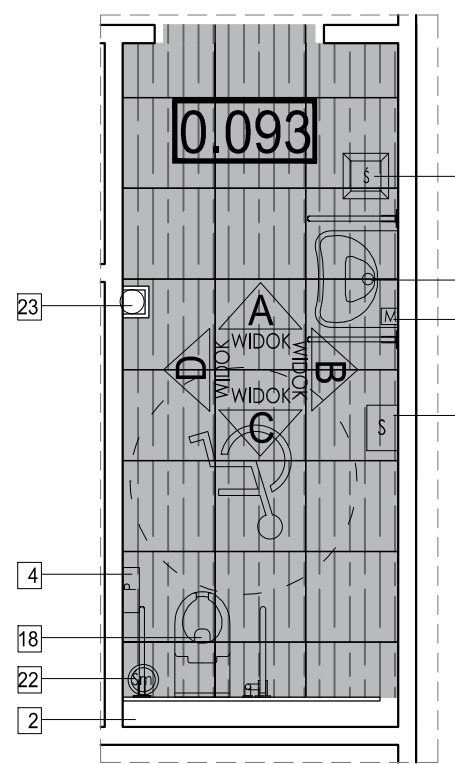
WIDOK B  
SKALA 1:50



WIDOK C  
SKALA 1:50

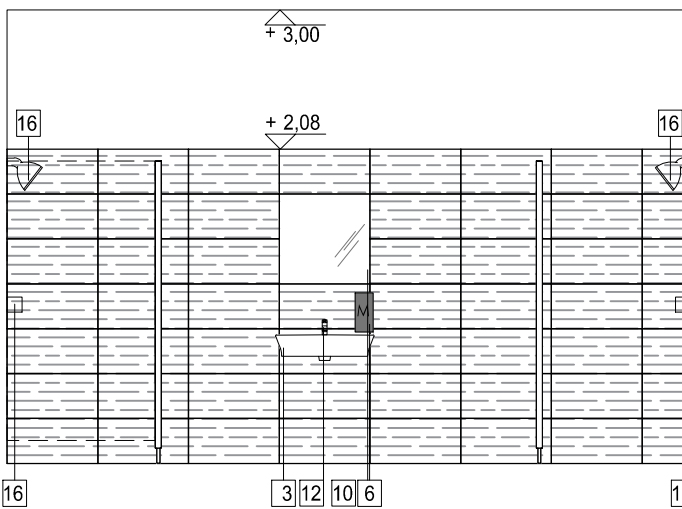


WIDOK D  
SKALA 1:50

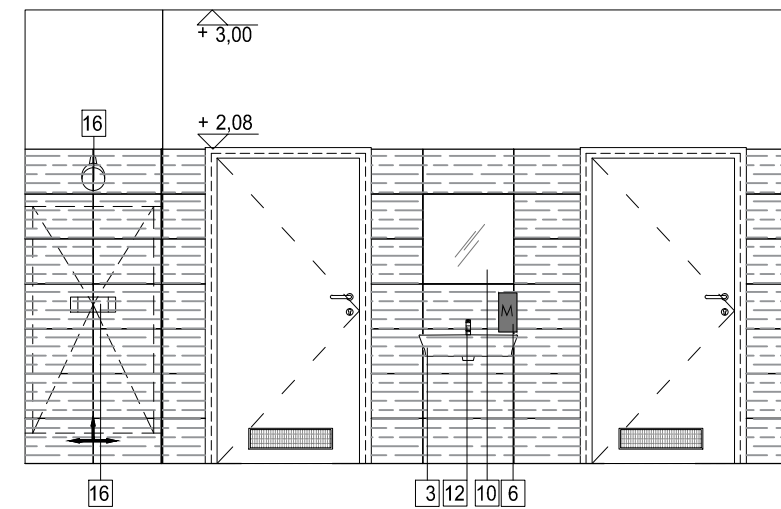


KŁADY ŁAZIENKI - POM. NR -1.20

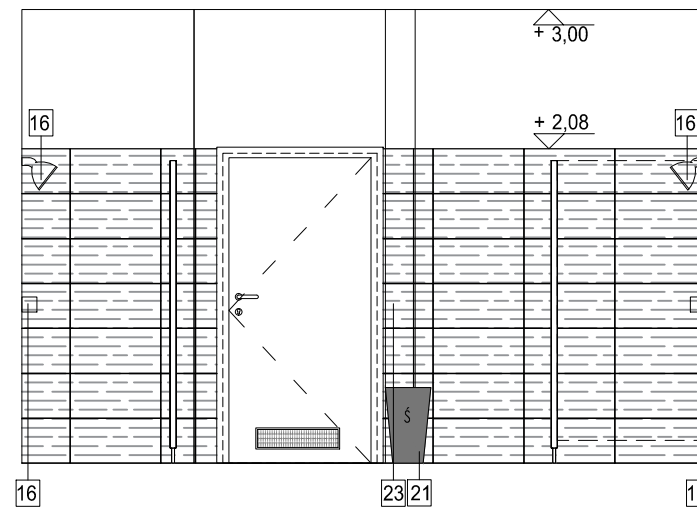
skala:50



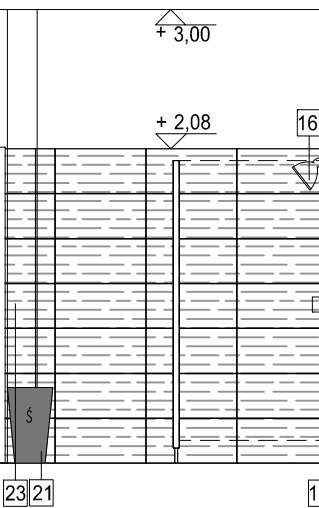
WIDOK A  
SKALA 1:50



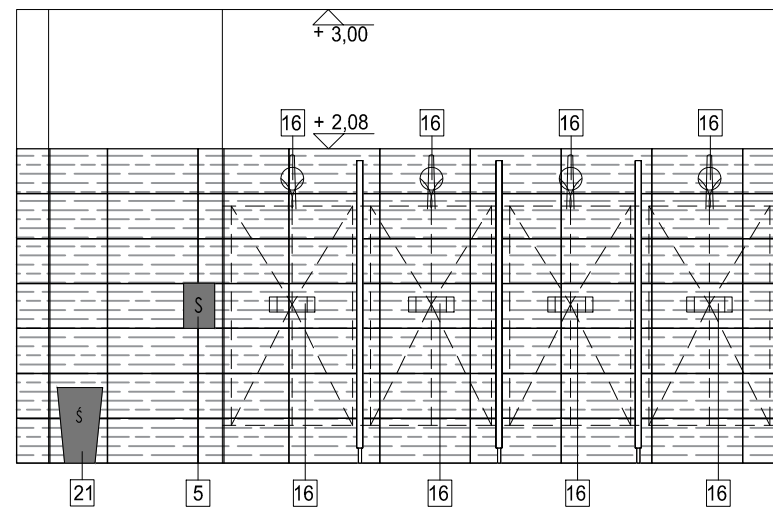
WIDOK B  
SKALA 1:50



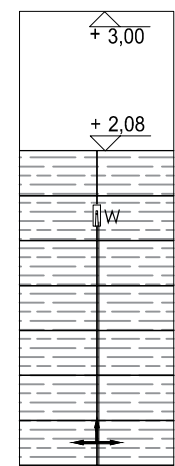
WIDOK C1  
SKALA 1:50



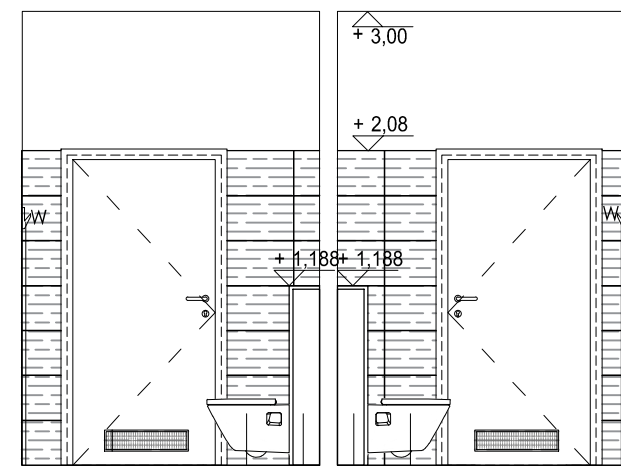
WIDOK C  
SKALA 1:50



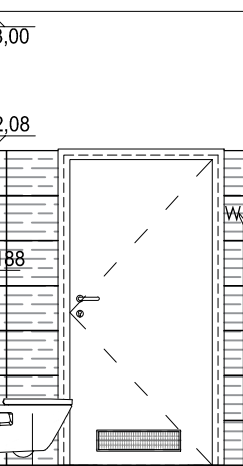
WIDOK D  
SKALA 1:50



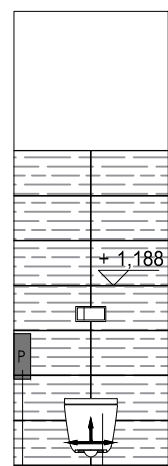
WIDOK E  
SKALA 1:50



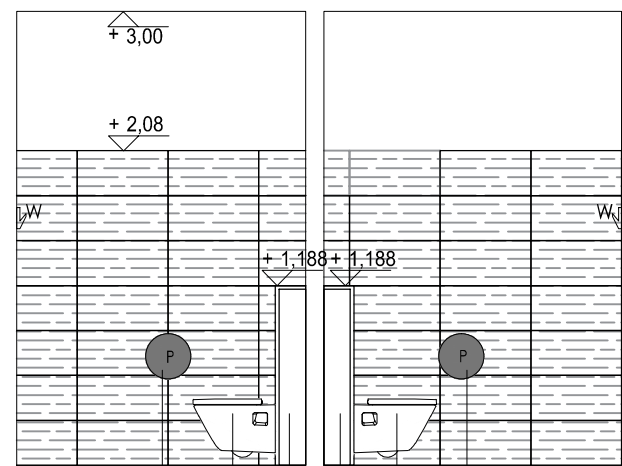
WIDOK F  
SKALA 1:50



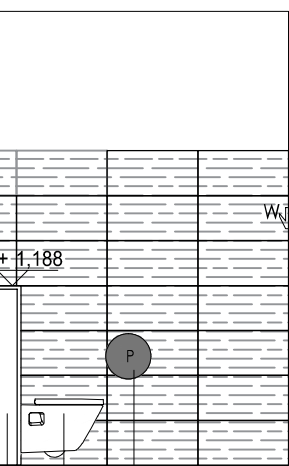
WIDOK I  
SKALA 1:50



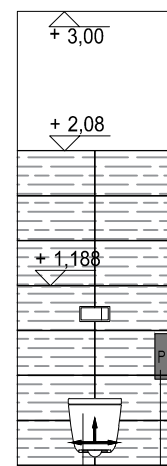
WIDOK G  
SKALA 1:50



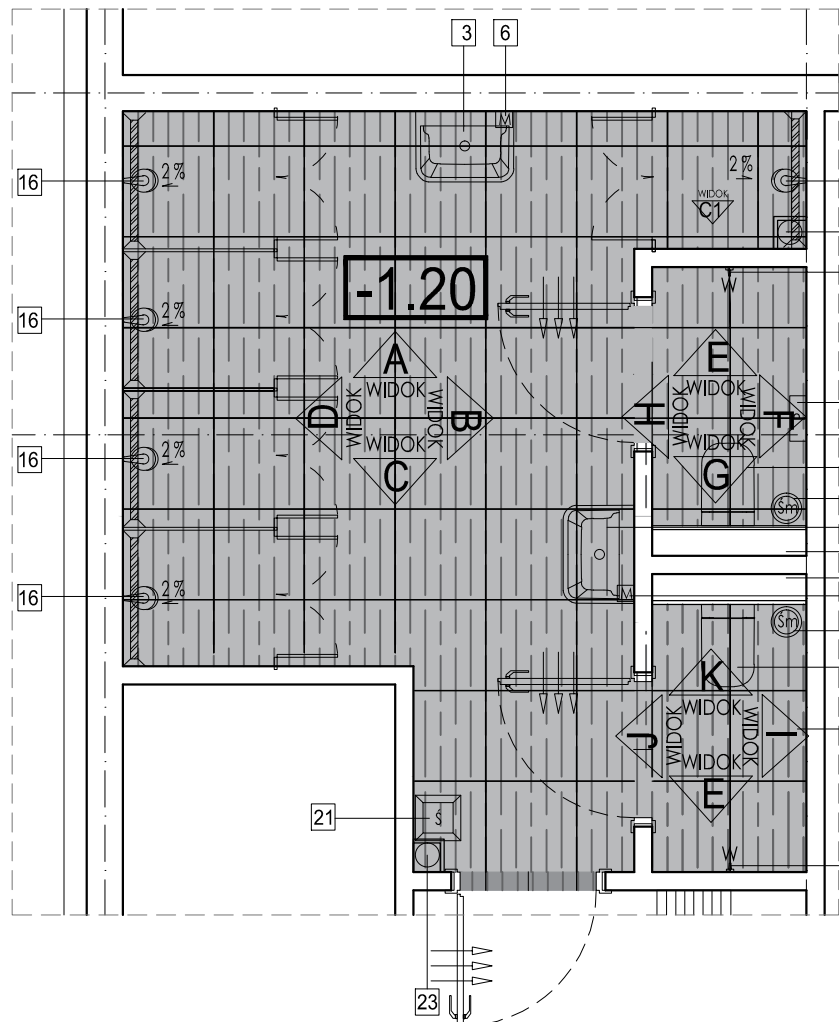
WIDOK J  
SKALA 1:50



WIDOK H  
SKALA 1:50



WIDOK K  
SKALA 1:50



- Miska ustępowa lejowa, wisząca, ceramiczna, w kolorze białym
- Stelaż podtynkowy z zaworem czasowym, przycisk, zabudowany płytą g-k
- Umywalka wisząca ceramiczna w kolorze białym
- Pojemnik na papier toaletowy do montażu natynkowego, stal szlachetna, powierzchnia szlifowana matowa
- Suszarka do rąk do montażu natynkowego, stal szlachetna, powierzchnia matowa
- Dozownik na mydło w płynie do montażu natynkowego, stal szlachetna, powierzchnia matowa
- Lustro wpuszczane w płytki h=89 cm, na szerokość ściany
- Pisuar ceramiczny w kolorze białym
- Wieszak ubraniowy, stal matowa
- Lustro wpuszczane w płytki 59,1 x 60 cm
- Umywalka specjalna dla osób niepełnosprawnych wisząca ceramiczna w kolorze białym z otworem na baterię o wym. 65x55cm, bateria o dłuższym wysięgniku
- Bateria umywalkowa stojąca, pokręto chrom, wydatek 3l/min, czas wypływu 15-17s, uruchomiona przez naciśnięcie pokręta, ustawienie temperatury poprzez obrót pokręta
- Bateria umywalkowa (szatnie)
- Umywalka nabiłowa, ceramiczna w kolorze białym
- Błat umywalkowy z płyty HPL w kolorze RAL 7039 gr. 3.0 cm, montowany na konstrukcji stalowej z kątownika o wymiarze 50x50x4mm mocowanego do ściany
- Bateria prysznicowa mieszająca, wydatek 8l/min, czas wypływu 30s, pokręto metal chrom, uruchamiana przez naciśnięcie pokręta, ustawienie temperatury przez obrót pokręta
- Umywalka wisząca ceramiczna w kolorze białym, przystosowana dla osób niepełnosprawnych
- Miska ustępowa specjalna dla osób niepełnosprawnych dł. 70cm, h=45-50cm, wisząca, ceramiczna, w kolorze białym w komplecie z deską sedesową dla niepełnosprawnych
- Uchwyt wspomagający przysedusowy, ruchomy ze stali nierdzewnej
- Uchwyt wspomagający przyumywalkowy, ruchomy ze stali nierdzewnej
- Pojemnik na odpady duży, wolnostojący, stal szlachetna, powierzchnia matowa
- Pojemnik na odpady mały (do kabln toalet damskich), wolnostojący, stal szlachetna, powierzchnia matowa
- Rura spustowa zabudowana płytą g-k
- Lustro uchylne 60x60cm w ramie stalowej, gr. szkła 6mm

Płytki gresowe o wym. 60x60 matowe, antypoślizgowe w kolorze ciemnego grafitu, IV klasa odporności na ścieranie, zaprawa fugowa cementowa, elastyczna, szybkowiążąca o wysokiej wytrzymałości i trwałych barwach w kolorze identycznym jak posadzka, szerokość fugi 5,0mm

Płytki ściennie gresowe o wym. 29.7 x 60 matowe, w kolorze białym, IV klasa odporności na ścieranie, zaprawa fugowa cementowa, elastyczna, szybkowiążąca o wysokiej wytrzymałości i trwałych barwach w kolorze płytek, szerokość fugi 5,0mm

WZÓR ZGODNY ZE ZDJĘCIEM

UWAGI:

- Wszystkie roboty budowlane należy wykonywać zgodnie z Polskimi Normami, "Warunkami technicznymi wykonania i odbioru robót budowlanych" Instytutu Techniki Budowlanej oraz zasadami wiedzy i sztuki budowlanej.
- Brak wskazania na rysunku technicznym elementu, którego zastosowanie wynika ze znanych lub powszechnie przyjętych rozwiązań w zakresie sztuki budowlanej nie zwalnia wykonawcy z konieczności skalkulowania i zastosowania takiego elementu w porozumieniu i za zgodą projektanta oraz Inwestora.
- Każdy element projektowy należy rozpatrywać i rozpoznawać w dokumentacji w kontekście wszystkich rysunków, które do tego elementu się odnoszą z uwzględnieniem wszystkich opisów technicznych i zasad sztuki budowlanej.
- Wszystkie elementy konstrukcyjne należy przyjmować według pozycji opisanych na schematach lokalizacyjnych w dokumentacji branży konstrukcyjnej.
- Zaistniałe niezgodności pomiędzy projektem architektonicznym i pozostałymi opracowaniami branżowymi oraz stanem istniejącym należy wyjaśnić i uzgodnić z projektantem.
- Wszelkie elementy ruchome takie jak elementy wyposażenia, a także elementy wyposażenia należy zamawiać i wykonywać na podstawie zweryfikowanych obmiarów rzeczywistych wykonanych na obiekcie.
- Wszelkie materiały użyte w projekcie, rozwiązania techniczne i urządzenia muszą odpowiadać normom bezpieczeństwa p.poz. i BHP; posiadać odpowiednie atesty i aprobaty do stosowania w budownictwie i użytkowaniu zgodnym z funkcją obiektu.
- Uwagi i opisy zamieszczone w części opisowej projektu są integralną częścią niniejszego opracowania.
- Powierzchnie lokali należy zinventaryzować po wybudowaniu inwestycji w celu ustalenia rzeczywistych wymiarów.

INWESTOR	Komenda Wojewódzka Policji w Poznaniu ul. Jana Kochanowskiego 2a 60-844 Poznań		
INWESTYCJA	Budowa nowej siedziby Komendy Miejskiej Policji w Kaliszu wraz z zagospodarowaniem terenu i infrastrukturą towarzystwającą		
LOKALIZACJA	ul. Augustyna Kordeckiego 36, 62-800 Kalisz dz. nr 1/1, 1/4, 2/1 obręb 0066 Rypinek		
STADIUM	PROJEKT WYKONAWCZY		
JEDNOSTKA PROJEKTOWA PROWADZĄCA			
<div>DEMURG</div> <div>ul. Łubieckiego PL 60-348 Poznań tel./fax: +48 61 662 11 40 www.demurg.com.pl</div>			
FUNKCJA	IMIĘ I NAZWISKO	NR UPR. W SPEC.	PODPIS
PROJEKTOWAŁ	mgr inż. arch Tomasz Migdalek	193/PW/93 w specjalności architektonicznej nr izby WP-0393	
OPRACOWAŁ			
OPRACOWAŁ			
SPRAWDZIŁ	mgr inż. arch Wanda Zierke	WP-01A/OKK/UpB/13/2010 w specjalności architektonicznej nr izby WP-0785	
TREŚĆ RYS.			SKALA
BUDYNEK A KŁADY ŁAZIENEK			1:50
DATA	30 MARZEC 2017	NR KONTRAKTU	001731
BRANŻA	NR REWIZJI	NR RYSUNKU	
A	01	A.A.24	

Rynek stanowi własność firmy DEMURG i nie może być kopiowany, rozpowszechniany, modyfikowany i udostępniany osobom trzecim bez uprzedniego pisemnego zgłoszenia.

Rysunek stanowi własność firmy DEMURG i nie może być kopiowany, rozpowszechniany, modyfikowany i udostępniany osobom trzecim bez zgody DEMURG.