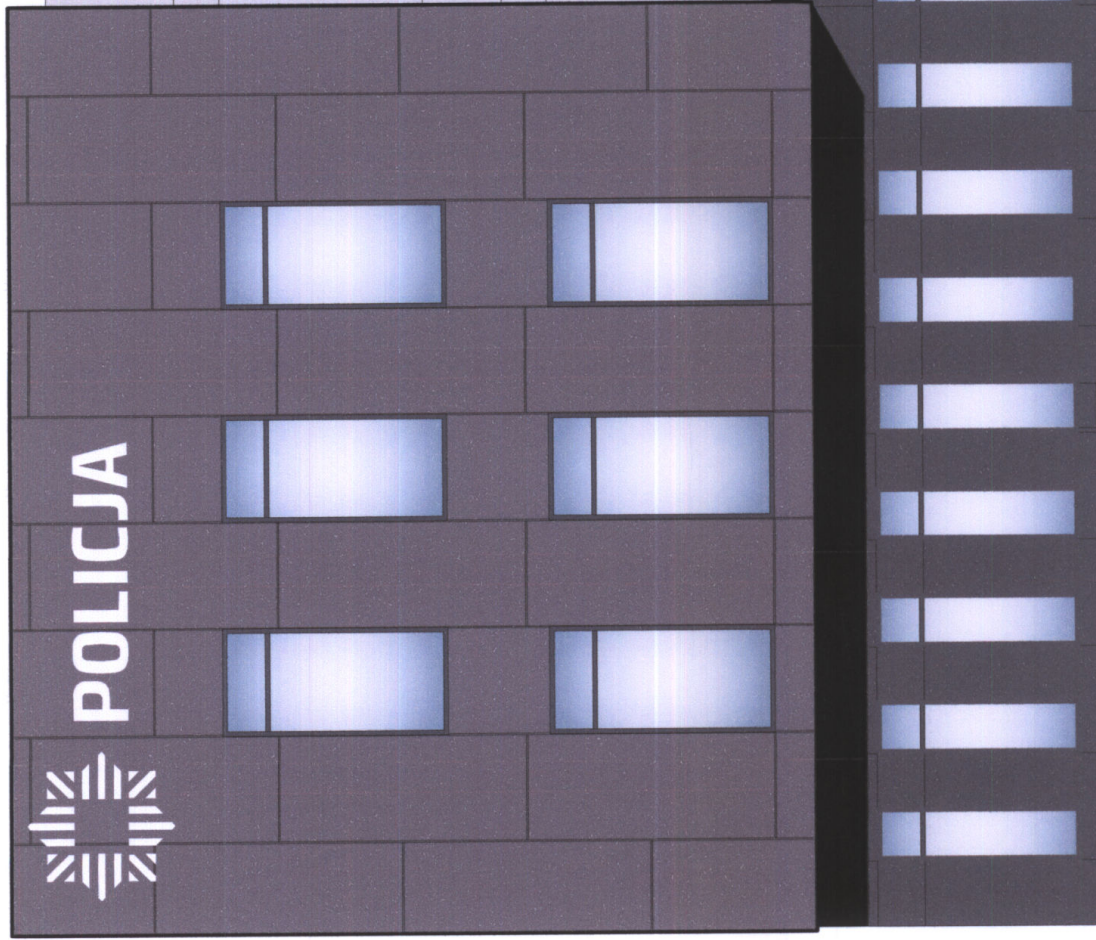


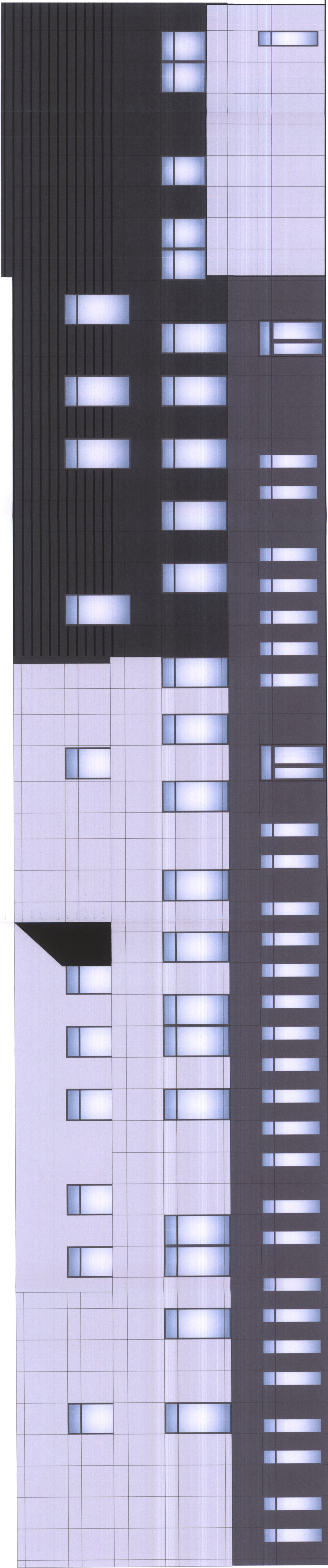
+14.50
+14.00
+12.92
+12.65
+11.70
+8.70
+8.30
+7.35
+4.35
+3.95
+3.00
+0.00



POMAGAMY I CHRONIMY

ELEWACJA FRONTOWA PN-ZACH
SKALA 1:100

+14.50
+14.00
+12.92
+12.65
+11.70
+9.65
+8.70
+8.30
+7.35
+5.30
+4.35
+3.95
+3.00
+0.00



ELEWACJA PD-WSCH SKALA 1:100

LEGENDA:
TYNK CIENKOWARSTWOWY SILIKONOWY
W KOLORZE JASNO SZARYM
TYNK CIENKOWARSTWOWY SILIKONOWY W
KOLORZE CIEMNO SZARYM
PŁYTA WŁÓKNOCEMENTOWA W
KOLORZE GRAFITOWYM
ŚLUSARKA OKIENNA KOLOR WG.
WZORNIKA NCS-S 7502 B

Zup. Wielkopolskiego Województwa
Komisariusz Policji
2-8-
Beata Maria Wójcik
Kierownik Delegacji w Kaliszu
Załącznik do pozwolenia na budowę
nr. 952
z dnia 12.12.2016

- UWAGI:
1. Wszystkie roboty należy wykonywać zgodnie z Polskimi Normami, "Warunkami technicznymi wykonania i obrotu robót, budowlano-montażowych opracowanymi przez Instytut Techniki Budowlanej oraz zasadami wiedzy i sztuki budowlanej. Należy przestrzegać zasad bezpieczeństwa i higieny pracy, obowiązujących przepisów przeciwpożarowych i przeciwprzepięciowych. Wykonawca jest odpowiedzialny za znanych lub powstających przy jej realizacji w zakresie sztuki budowlanej nie zwalnia wykonawcy z konieczności skalkulowania i zastosowania takiego elementu w porównaniu z inwestorem a także z projektem i za jego zgodą. Wykonawca jest odpowiedzialny za wszelkie koszty i konsekwencje w tym zakresie. Wykonawca jest odpowiedzialny za wszelkie koszty i konsekwencje w tym zakresie. Wykonawca jest odpowiedzialny za wszelkie koszty i konsekwencje w tym zakresie.
 2. Wykonawca jest odpowiedzialny za wszelkie koszty i konsekwencje w tym zakresie. Wykonawca jest odpowiedzialny za wszelkie koszty i konsekwencje w tym zakresie. Wykonawca jest odpowiedzialny za wszelkie koszty i konsekwencje w tym zakresie.
 3. Wykonawca jest odpowiedzialny za wszelkie koszty i konsekwencje w tym zakresie. Wykonawca jest odpowiedzialny za wszelkie koszty i konsekwencje w tym zakresie. Wykonawca jest odpowiedzialny za wszelkie koszty i konsekwencje w tym zakresie.
 4. Wykonawca jest odpowiedzialny za wszelkie koszty i konsekwencje w tym zakresie. Wykonawca jest odpowiedzialny za wszelkie koszty i konsekwencje w tym zakresie. Wykonawca jest odpowiedzialny za wszelkie koszty i konsekwencje w tym zakresie.
 5. Wykonawca jest odpowiedzialny za wszelkie koszty i konsekwencje w tym zakresie. Wykonawca jest odpowiedzialny za wszelkie koszty i konsekwencje w tym zakresie. Wykonawca jest odpowiedzialny za wszelkie koszty i konsekwencje w tym zakresie.
 6. Wykonawca jest odpowiedzialny za wszelkie koszty i konsekwencje w tym zakresie. Wykonawca jest odpowiedzialny za wszelkie koszty i konsekwencje w tym zakresie. Wykonawca jest odpowiedzialny za wszelkie koszty i konsekwencje w tym zakresie.
 7. Wykonawca jest odpowiedzialny za wszelkie koszty i konsekwencje w tym zakresie. Wykonawca jest odpowiedzialny za wszelkie koszty i konsekwencje w tym zakresie. Wykonawca jest odpowiedzialny za wszelkie koszty i konsekwencje w tym zakresie.
 8. Wykonawca jest odpowiedzialny za wszelkie koszty i konsekwencje w tym zakresie. Wykonawca jest odpowiedzialny za wszelkie koszty i konsekwencje w tym zakresie. Wykonawca jest odpowiedzialny za wszelkie koszty i konsekwencje w tym zakresie.
 9. Wykonawca jest odpowiedzialny za wszelkie koszty i konsekwencje w tym zakresie. Wykonawca jest odpowiedzialny za wszelkie koszty i konsekwencje w tym zakresie. Wykonawca jest odpowiedzialny za wszelkie koszty i konsekwencje w tym zakresie.
 10. Powierzchnie lokali zorientowane po wybudowaniu inwestycji w celu ustalenia rzeczywistych wymiarów.

INWESTYCJA	Budowa nowej siedziby Komendy Miejskiej Policji w Kaliszu wraz z zagospodarowaniem terenu i infrastrukturą		
LOKALIZACJA	ul. Augustyna Kordeckiego 38, 62-800 Kalisz dz. nr 1/1, 1/4, 2/1 obręb 0086 Rybnicki		
INWESTOR	Komenda Wojewódzka Policji w Poznaniu ul. Jana Kochanowskiego 2a 60-844 Poznań		
STADIUM	PROJEKT BUDOWLANY		
JEDYNOŚĆ PROJEKTOWA PRZEWODZĄCA			
FUNKCJA	IMIĘ I NAZWISKO	NR LPR W SPEC.	PODPIS
PROJEKTOWAŁ	mgr inż. arch. Tomasz Migdałek	W SPECYFIKACJI ARCHITEKTURALNEJ nr 105 WP-0363	
OPRACOWAŁ			
SPRAWDZIŁ	mgr inż. arch. Wanda Ziarnke	W SPECYFIKACJI ARCHITEKTURALNEJ nr 105 WP-0363	
TREŚĆ RYS.		SKALA	1:100
ELEWACJE PD-WSCH, PN-ZACH			
DATA	LISTOPAD 2016	NR KONTRAKTU	001731
BRANŻA	NR RZEWIZJI	NR RYSUNKU	00
			A.05

Opisane w niniejszym zezwoleniu na wydanie projektu budowlanego jest zgodne z obowiązującymi przepisami i warunkami technicznymi w sprawie warunków technicznych, jakim powinny odpowiadać budynki i ich usytuowanie. Uprawnienie: 100