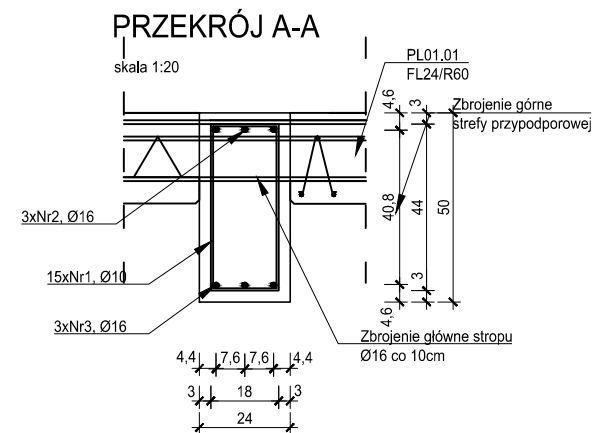
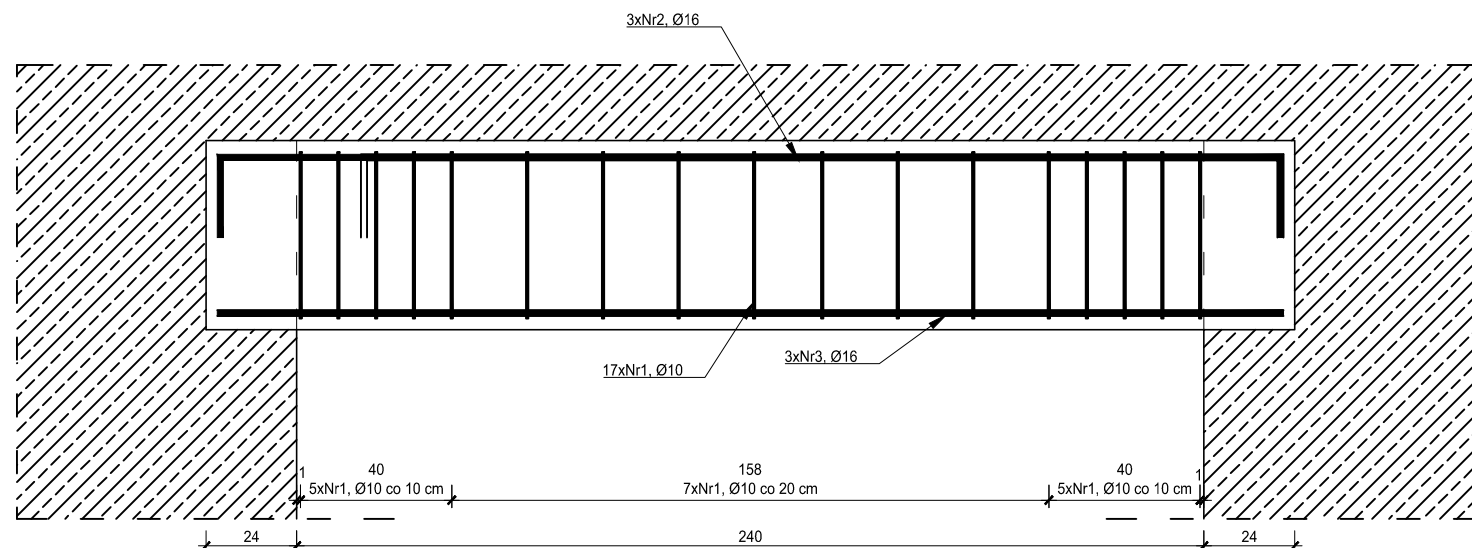


skala 1:20

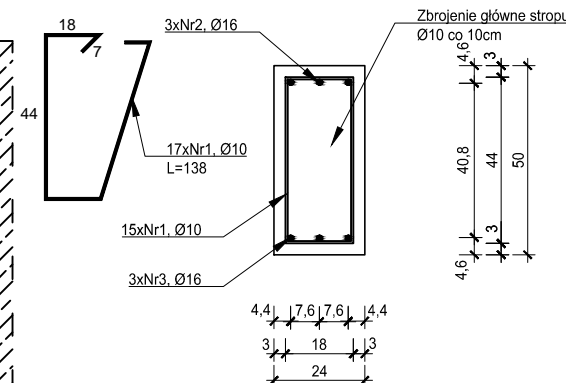
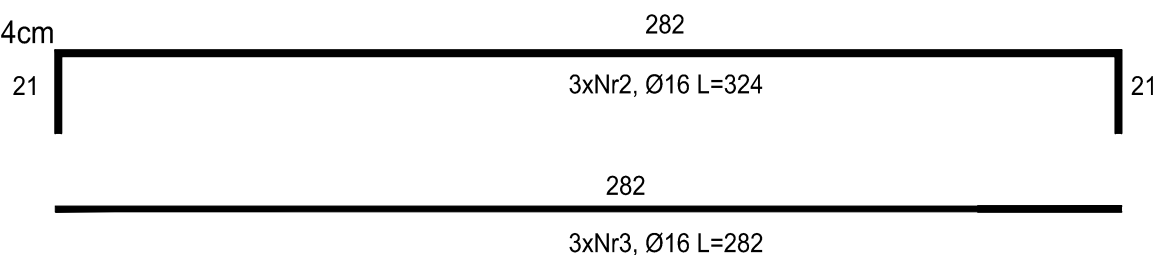


Nr pręta	Średnica [mm]	Długość [cm]	Liczba w elem. [szt.]	Długość ogólna [m]	
				A-IIIIN	A-IIIIN
				Ø10	Ø16
1	Ø10	138	15	20,70	
2	Ø16	286	3		8,58
3	Ø16	244	3		7,32
Długość ogólna średnic [m]				20,70	15,90
Masa 1 mb pręta [kg]				0,617	1,580
Masa prętów wg. średnic [kg]				12,77	25,12
Masa ogólna [kg]				37,89	
Wykonać [szt]			29	1098,91	

1. Wszystkie roboty budowlane należy wykonywać zgodnie z Polskimi Normami, "Warunkami technicznymi wykonania i odbioru robót budowlanych" Instytutu Techniki Budowlanej oraz zasadami wiedzy i sztuki budowlanej.
2. Brak wskazania na rysunku technicznym elementu, którego zastosowanie wynika ze znanych lub powszechnie przyjętych rozwiązań w zakresie sztuki budowlanej nie zwalnia wykonawcy z konieczności skalkulowania i zastosowania takiego elementu w porozumieniu i za zgodą projektanta oraz Inwestora.
3. Każdy element projektowy należy rozpatrywać i rozpoznawać w dokumentacji w kontekście wszystkich rysunków, które do tego elementu się odnoszą z uwzględnieniem wszystkich opisów technicznych i zasad sztuki budowlanej.
4. Wszystkie elementy konstrukcyjne należy przyjmować według pozycji opisanych na schematach lokalizacyjnych w dokumentacji branży konstrukcyjnej.
5. Zaistniałe niezgodności pomiędzy projektem architektonicznym i pozostałymi opracowaniami branżowymi oraz stanem istniejącym należy wyjaśniać i uzgodnić z projektantem.
6. stolarki i ślusarki okiennej i drzwiowej, balustrad i innych trwałych elementów wyposażenia należy zamawiać i wykonywać na podstawie zweryfikowanych obmiarów rzeczywistych wykonanych na obiekcie.
7. Wszelkie materiały użyte w projekcie, rozwiązania techniczne i urządzenia muszą odpowiadać normom bezpieczeństwa p.poż. i BHP; posiadać odpowiednie atesty i próby do stosowania w budownictwie i użytkowaniu zgodnym z funkcją.
8. Uwagi i opisy zamieszczone w części opisowej projektu są integralną częścią niniejszego opracowania.
9. Powierzchnie lokali należy zinententaryzować po wybudowaniu inwestycji w celu ustalenia rzeczywistych wymiarów.



skala 1:20



Nr pręta	Średnica	Długość	Liczba w elem.	Długość ogólna [m]	
	[mm]	[cm]		[szt.]	A-IIIIN Ø10
1	Ø10	138	17	23,46	
2	Ø16	324	3		9,72
3	Ø16	282	3		8,46
Długość ogólna średnic [m]				23,46	18,18
Masa 1 mb pręta [kg]				0,617	1,580
Masa prętów wg. średnic [kg]				14,47	28,72
Masa ogólna [kg]				43,19	
Wykonać [szt]			1	43,19	

INWESTOR	Budowa nowej siedziby Komendy Miejskiej Policji w Kaliszu wraz z zagospodarowaniem terenu i infrastrukturą towarzyszącą
INWESTYCJA	ul. Augustyna Kordeckiego 36, 62-800 Kalisz dz. nr 1/1, 1/4, 2/1 obręb 0066 Rypinek
LOKALIZACJA	Komenda Wojewódzka Policji w Poznaniu ul. Jana Kochanowskiego 2a 60-844 Poznań
STADIUM	PROJEKT WYKONAWCZY

JEDNOSTKA PROJEKTOWA PROWADZĄCA

DEMURG

ul. Lubeckiego 2  
PL 60-348 Poznań  
tel./fax: +48 61 662 11 40  
[www.demiurg.com.pl](http://www.demiurg.com.pl)

FUNKCJA	IMIĘ I NAZWISKO	NR UPR. W SPEC.	PODPIS
PIERWSZY PROJEKTANT	mgr inż. Grzegorz Jenek	Upr. Nr WKP/0228/PWOK/07 w specjalności konstrukcyjno-budowlanej	
DRUGI PROJEKTANT	mgr inż. Władysław Jan Lekan	Upr. Nr 33/86/PW w specjalności konstrukcyjno-budowlanej	
OPRACOWAŁ	mgr inż. Grzegorz Jenek		
SPRAWDZIŁ	mgr inż. Jacek Hercog	Upr. Nr WKP/0091/PWOK/15 w specjalności konstrukcyjno-budowlanej	

TREŚĆ RYS.

SKALA
-------

### BUDYNEK A - SZCZEGÓŁ PODCIĄGU

1:20

DATA	31 MARZEC 2017	NR KONTRAKTU	001731
BRANŻA <b>K</b>	NR REWIZJI <b>00</b>	NR RYSUNKU <b>K.A.28</b>	

Rysunek stanowi własność firmy DEMIURG i nie może być kopiowany, rozpowszechniany, modyfikowany i udostępniany osobom trzecim bez wcześniejszej pisemnej zgody właściciela