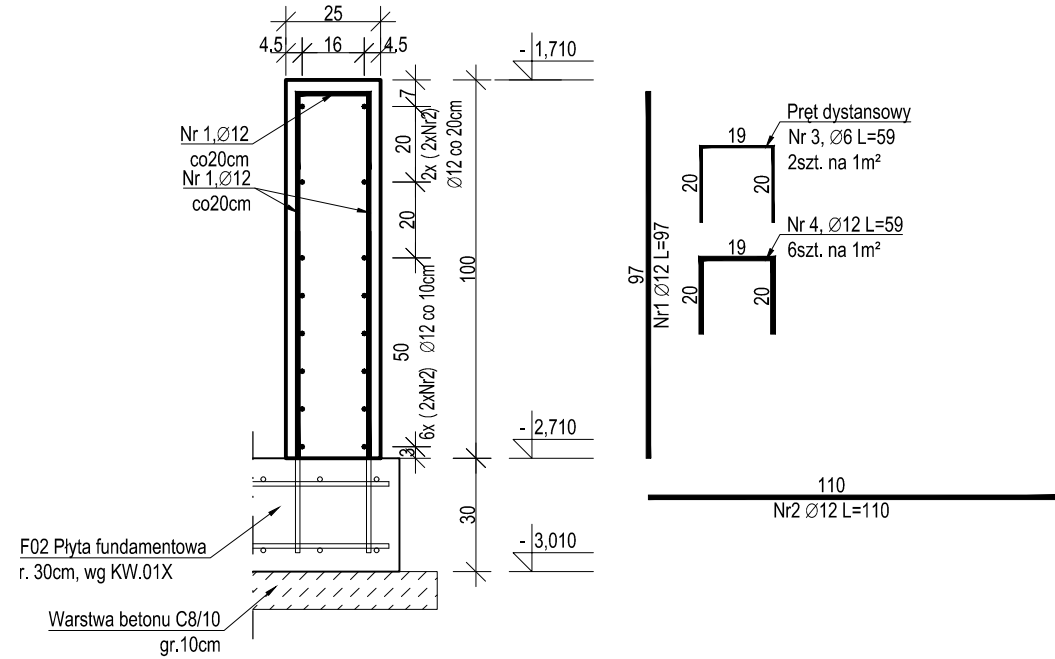


# SC00.01 Ściana podszybia

wyk. 7,10mb

skala 1:20



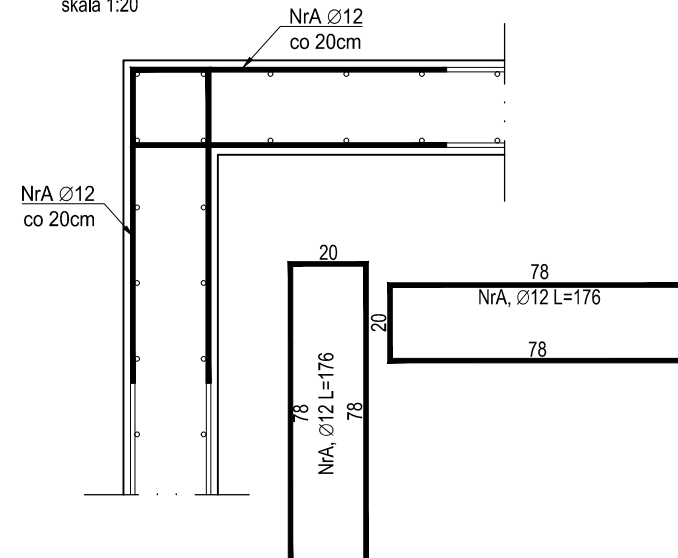
ZESTAWIENIE ZBROJENIA					
Nr pręta	Średnica [mm]	Długość [cm]	Liczba w elem. [szt.]	Długość ogólna [m]	
				Ø6	Ø12
1	Ø12	97	12		11.64
2	Ø12	110	16		17.60
3	Ø6	59	2	1.18	
4	Ø12	59	6		3.54
Długość ogólna średnic [m]				1.18	32.78
Masa 1 mb pręta [kg]				0.222	0.888
Masa prętów wg średnic [kg]				0.26	29.11
Masa ogólna [kg]				29.37	
Wykonać [mb]			7,10	208.53	

UWAGA :Długość pręta jest długością obliczoną na podstawie wymiarów w osi pręta (metoda B wg PN-EN ISO 3766:2006). Wykaz dla 1mb ściany żelbetowej.

## Detal zbrojenia naroży ściany żelbetowej

wyk. 4szt

skala 1:20



ZESTAWIENIE ZBROJENIA - ETAP III				
Nr pręta	Średnica [mm]	Długość [cm]	Liczba w elem. [szt.]	Długość ogólna [m]
				Ø12
A	Ø12	176	12	21.12
Długość ogólna średnic [m]				21.12
Masa 1 mb pręta [kg]				0.888
Masa prętów wg średnic [kg]				18.7546
Masa ogólna [kg]				18.75
Wykonać [szt.]			4	75.02

UWAGA :Długość pręta jest długością obliczoną na podstawie wymiarów w osi pręta (metoda B wg PN-EN ISO 3766:2006). Pręt NrA należy montować w miejscu przecięcia się ścian.

- Projekt należy rozpatrywać wraz z opracowaniem architektonicznym oraz instalacyjnym.
- Elementy żelbetowe zbroić zgodnie z rysunkiem szczegółowym.
- Na długości łączenia prętów zbrojenia głównego należy zagęścić rozstaw strzemion do połowy rozstawu podstawowego.
- Przed przystąpieniem do prac należy zapoznać się instrukcją i wytycznymi producenta poszczególnych użytych materiałów. Dopuszcza się zastosowanie materiałów innych producentów o niegorszych parametrach technicznych.
- Wszystkie prace należy wykonywać zgodnie z Warunkami Technicznymi Wykonywania i Odbioru Robót Budowlano-Montażowych, zgodnie z obowiązującymi przepisami i Polskimi Normami oraz zasadami sztuki budowlanej, instrukcjami producentów poszczególnych materiałów i przepisami BHP przez odpowiednio wykwalifikowanych pracowników, pod stałym nadzorem technicznym.
- Brak wskazania na rysunku technicznym elementu, którego zastosowanie wynika ze znanych lub powszechnie przyjętych rozwiązań w zakresie sztuki budowlanej nie zwalnia wykonawcy z konieczności skalkulowania oraz zastosowania takiego elementu w porozumieniu z Inwestorem oraz z projektantem i za jego zgodą.
- Wszystkie wbudowywane wyroby muszą posiadać: aprobatę techniczną, obowiązkowy certyfikat zgodności i oznaczenie znakiem bezpieczeństwa „B” lub świadectwo dopuszczenia Urzędu Dozoru Technicznego dla urzędzeń poddopozorowych albo: dobrowolny certyfikat zgodności i oznaczenie nadanymi znakami zgodności („PN”, „E”, „O”) lub deklarację zgodności z obowiązującymi przepisami oraz Polskimi Normami i aprobatą techniczną.
- Wszystkie wymiary przed zamówieniem należy sprawdzić na budowie.
- W razie jakichkolwiek wątpliwości na budowie skontaktować się z projektantem.
- Wszelkie zmiany należy uzgadniać z projektantem.

MATERIAŁY:

Beton: - C30/37  
 Stal zbrojeniowa: - B500SP (AIIIIN)  
 Otulina: 25mm

±0,00 = +63,245 m npm

INWESTOR	Komenda Wojewódzka Policji w Poznaniu ul. Kochanowskiego 2a, 60-844 Poznań		
INWESTYCJA	Remont Komisariatu Policji Poznań - Stare Miasto w Poznaniu położonego przy al. Marcinkowskiego 31 na dz. nr 16, ark.13, jego przebudowa oraz rozbudowa w zakresie zewnętrznej windy oraz sali odpraw wraz z remontem powierzchni placu, rozbiorą garaży, budową wiat dla samochodów osobowych oraz budową sieci wewnętrznych.		
LOKALIZACJA	al. Marcinkowskiego 31, 61-745 Poznań Dz. nr 16, ark. 13		
STADIUM	PROJEKT WYKONAWCZY		
JEDNOSTKA PROJEKTOWA PROWADZĄCA			
<b>DEMIURG</b>			
ul. Płowiecka 11/2 PL 60-277 Poznań tel./fax: +48 61 662 11 40 www.demiurg.com.pl			
FUNKCJA	IMIĘ I NAZWISKO	NR UPR. W SPEC.	PODPIS
PROJEKTOWAŁ	mgr inż. Jacek Hercog	Upr. Nr WKP/0091/PWOK/15 w specj. konstrukcyjno-budowlanej nr izby WKP/BO/0238/15	
OPRACOWAŁ	mgr inż. Ilona Szawińska		
OPRACOWAŁ			
SPRAWDZIŁ	mgr inż. Jan Lekan	33/86/PW w specjalności konstrukcyjno-budowlanej Izba nr WKP/BO/0466/03	
TREŚĆ RYS.			SKALA
<b>ŚCIANA PODSZYBIA SC00.01</b>			1:20
DATA	LISTOPAD 2015	NR KONTRAKTU	001548
BRANŻA	K	NR REWIZJI	00
		<b>00</b>	<b>KW.02X</b>
<small>Rysunek stanowi własność firmy DEMIURG i nie może być kopiowany, rozpowszechniany, modyfikowany, i udostępniany osobom trzecim bez wcześniejszej pisemnej zgody właściciela.</small>			