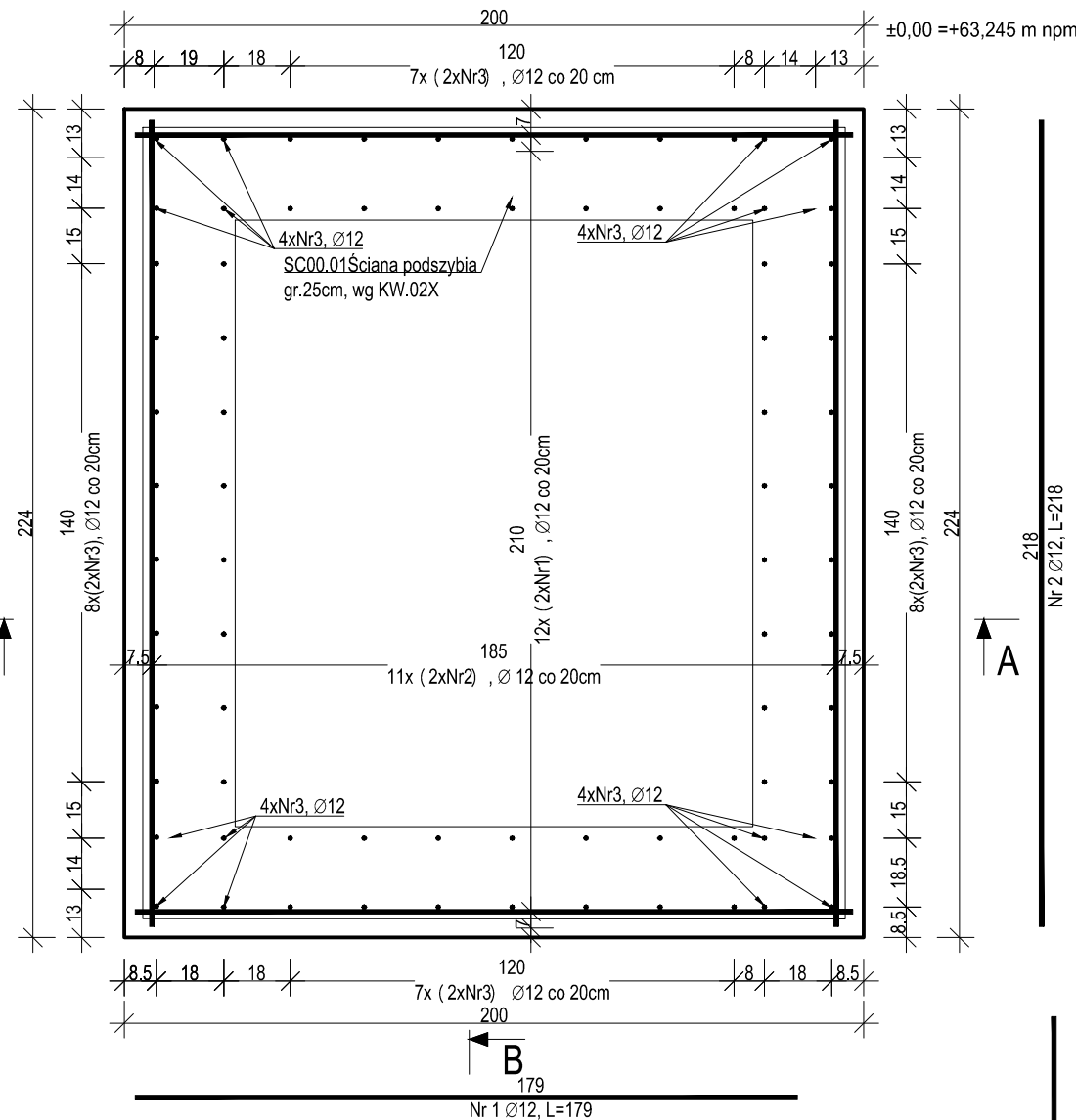


PF 02 Płyta fundamentowa

wyk. 1szt.

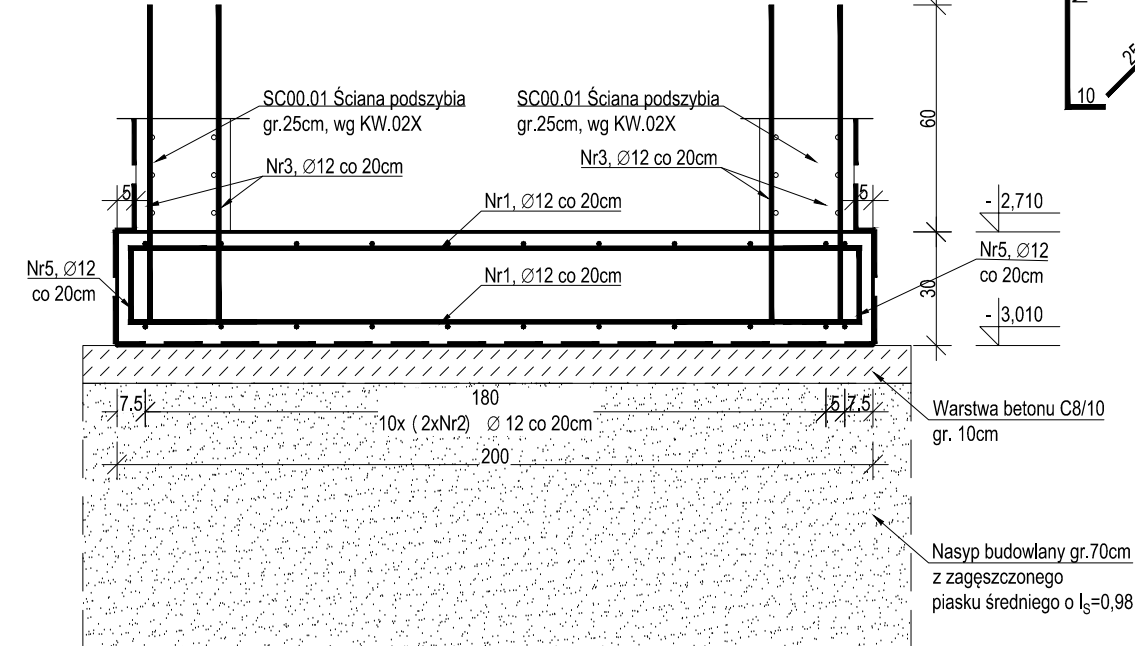
skala 1:20

MATERIAŁY:
 Beton: - C30/37
 Stal zbrojeniowa: - B500SP (AIIIIN)
 Otulina: 50 mm
 - spód fundamentów: 25mm
 - pozostałe:



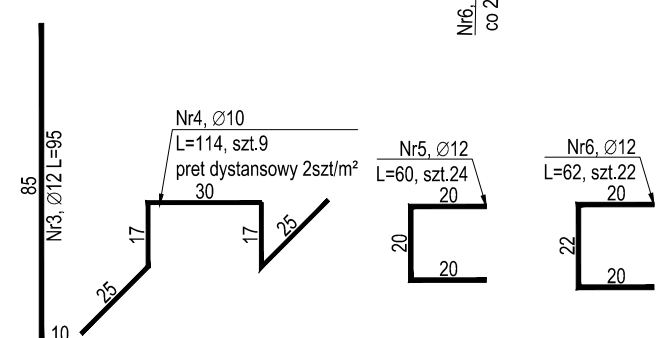
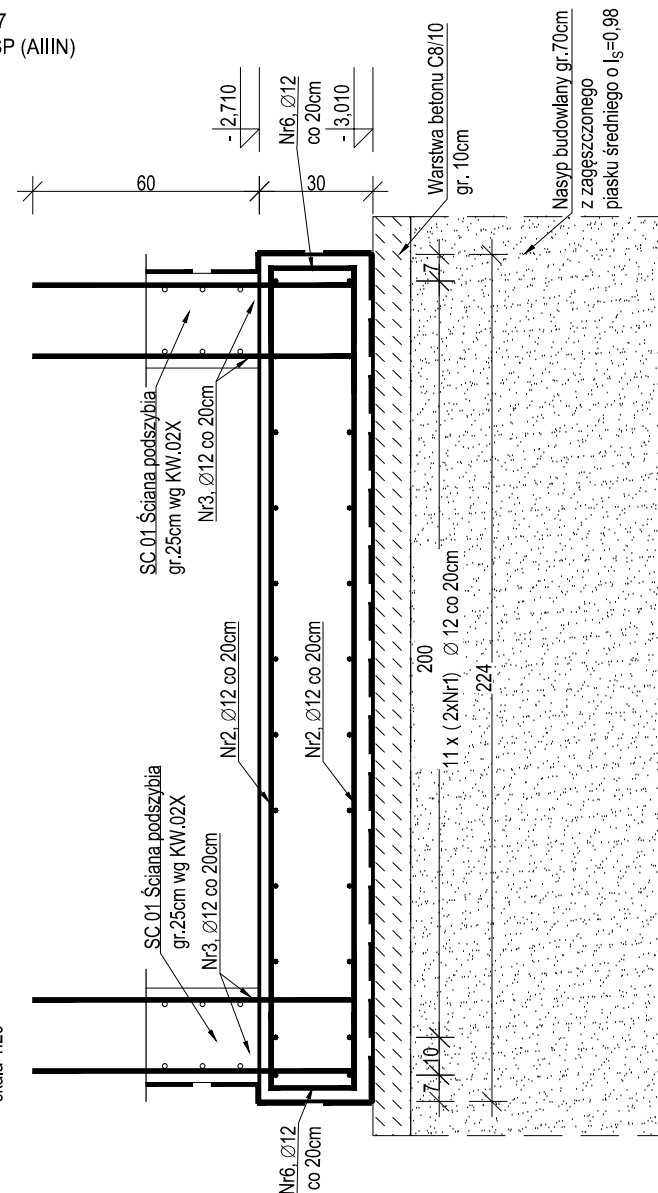
Przekrój A-A

skala 1:20



Przekrój B-B

skala 1:20



ZESTAWIENIE ZBROJENIA

Nr pręta	Średnica [mm]	Długość [cm]	Liczba w elem. [szt.]	Długość ogólna [m]	
				A-IIIIN	Ø12
1	Ø12	179	24	42.96	
2	Ø12	218	22	47.96	
3	Ø12	95	76	72.20	
4	Ø10	114	9	10.26	
5	Ø12	60	24	14.40	
6	Ø12	62	22	13.64	
Długość ogólna średnic [m]				10.26	191.16
Masa 1 mb pręta [kg]				0.617	0.888
Masa prętów wg średnic [kg]				6.33	169.75
Masa ogólna [kg]				176.08	
Wykonać [szt.]			1	176.08	

- Projekt należy rozpatrywać wraz z opracowaniem architektonicznym oraz instalacyjnym.
- Elementy żelbetowe zbroić zgodnie z rysunkiem szczegółowym.
- Na długości łączenia prętów zbrojenia głównego należy zagęścić rozstaw strzemion do połowy rozstawu podstawowego.
- Przed przystąpieniem do prac należy zapoznać się instrukcją i wytycznymi producenta poszczególnych użytych materiałów. Dopuszcza się zastosowanie materiałów innych producentów o niegorszych parametrach technicznych.
- Wszystkie prace należy wykonywać zgodnie z Warunkami Technicznymi Wykonywania i Odbioru Robót Budowlano-Montażowych, zgodnie z obowiązującymi przepisami i Polskimi Normami oraz zasadami sztuki budowlanej, instrukcjami producentów poszczególnych materiałów i przepisami BHP przez odpowiednio wykwalifikowanych pracowników, pod stałym nadzorem technicznym.
- Brak wskazania na rysunku technicznym elementu, którego zastosowanie wynika ze znanych lub powszechnie przyjętych rozwiązań w zakresie sztuki budowlanej nie zwalnia wykonawcy z konieczności skalkulowania oraz zastosowania takiego elementu w porozumieniu z Inwestorem oraz z projektantem i za jego zgodą.
- Wszystkie wbudowywane wyroby muszą posiadać: aprobatę techniczną, obowiązkowy certyfikat zgodności i oznaczenie znakiem bezpieczeństwa „B” lub świadectwo dopuszczenia Urzędu Dozoru Technicznego dla urzędów poddózorowych albo: dobrowolny certyfikat zgodności i oznaczenie nadany znakami zgodności („PN”, „E”, „O”) lub deklarację zgodności z obowiązującymi przepisami oraz Polskimi Normami i aprobatą techniczną.
- Wszystkie wymiary przed zamówieniem należy sprawdzić na budowie.
- W razie jakichkolwiek wątpliwości na budowie skontaktować się z projektantem.
- Wszelkie zmiany należy uzgadniać z projektantem.

INWESTOR	Komenda Wojewódzka Policji w Poznaniu ul. Kochanowskiego 2a, 60-844 Poznań
INWESTYCJA	Remont Komisariatu Policji Poznań - Stare Miasto w Poznaniu położonego przy al. Marcinkowskiego 31 na dz. nr 16, ark.13, jego przebudowa oraz rozbudowa w zakresie zewnętrznej windy oraz sali odpraw wraz z remontem powierzchni placu, rozbiorą garaży, budową wiat dla samochodów osobowych oraz budową sieci wewnętrznych.
LOKALIZACJA	al. Marcinkowskiego 31, 61-745 Poznań Dz. nr 16, ark. 13
STADIUM	PROJEKT WYKONAWCZY

JEDNOSTKA PROJEKTOWA PRZEWODZĄCA

DEMIURG

ul. Płowiecka 11/2
PL 60-277 Poznań
tel./fax: +48 61 662 11 40
www.demiurg.com.pl

FUNKCJA	IMIĘ I NAZWISKO	NR UPR. W SPEC.	PODPIS
PROJEKTOWAŁ	mgr inż. Jacek Hercog	Upr. Nr WKP/0091/PWOK/15 w specj. konstrukcyjno-budowlanej nr izby WKP/BO/0238/15	
OPRACOWAŁ	mgr inż. Ilona Szawińska		
OPRACOWAŁ			
SPRAWDZIŁ	mgr inż. Jan Lekan	33/86/PW w specjalności konstrukcyjno-budowlanej Izba nr WKP/BO/0466/03	
TREŚĆ RYS.			SKALA

PŁYTA FUNDAMENTOWA PF02		1:20	
DATA	LIPIEC 2016	NR KONTRAKTU	001548
BRANŻA	K	NR REWIZJI	00
		KW.01X	

Rysunek stanowi własność firmy DEMIURG i nie może być kopiowany, rozpowszechniany, modyfikowany, i udostępniany osobom trzecim bez wcześniejszej pisemnej zgody właściciela.