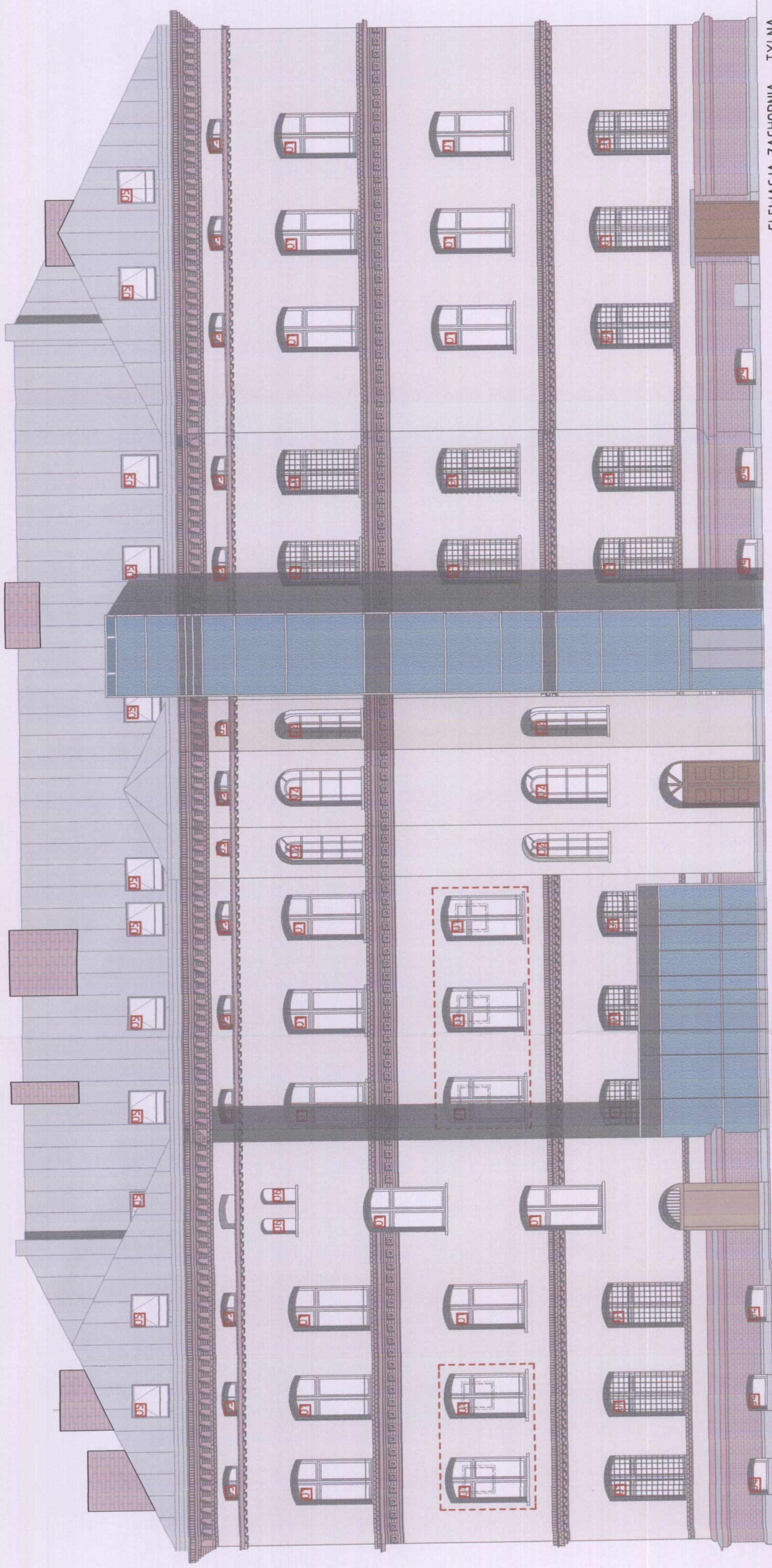


ELEWACJA WSCHODNIA - FRONTOWA

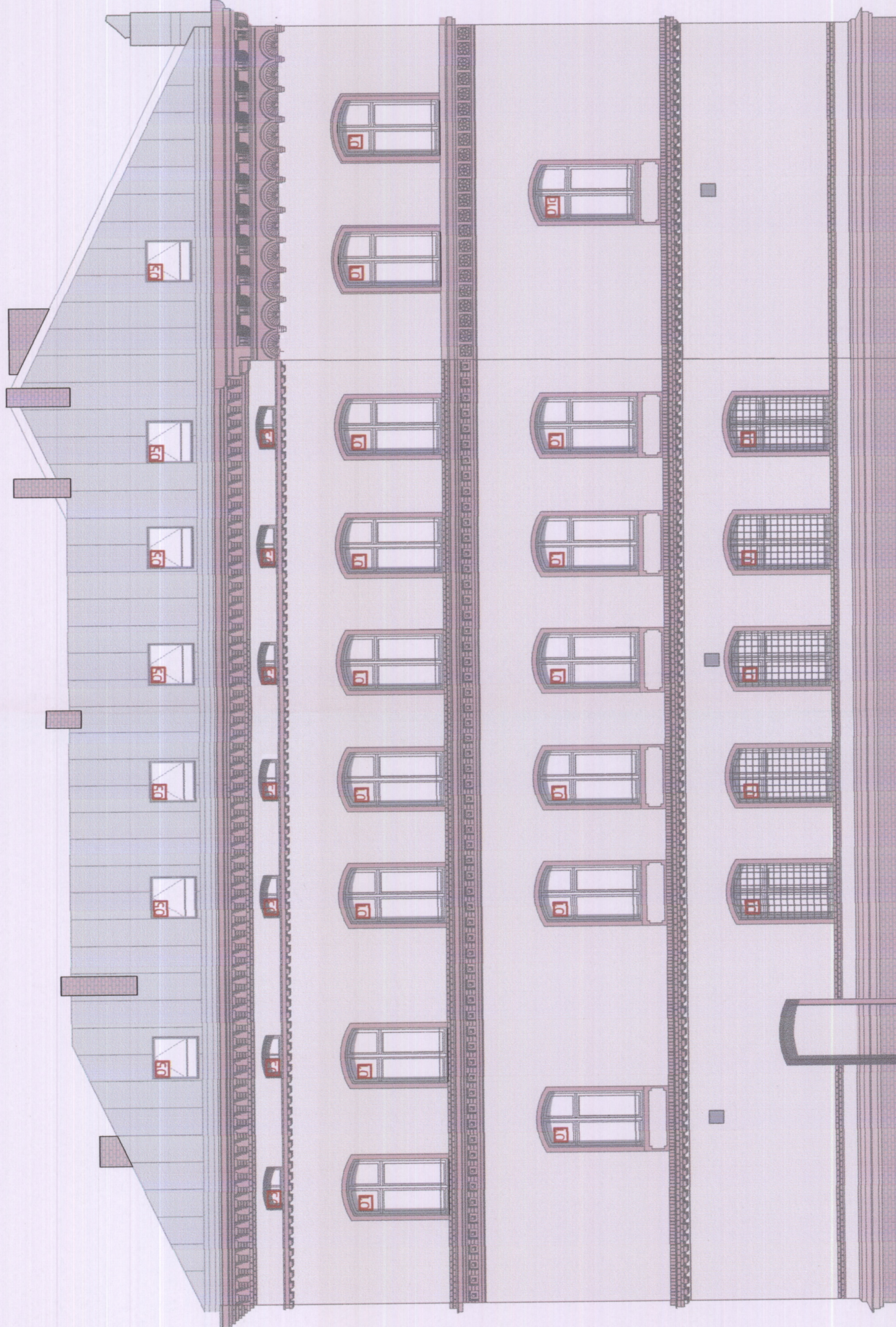
Wymiana stłęgłych okien na nowe, drewniane, ściśle odwzorujące układ i stylizację stłęgłych okien. Drzwi wejściowe do renowacji.



ELEWACJA ZACHODNIA - TYLNA

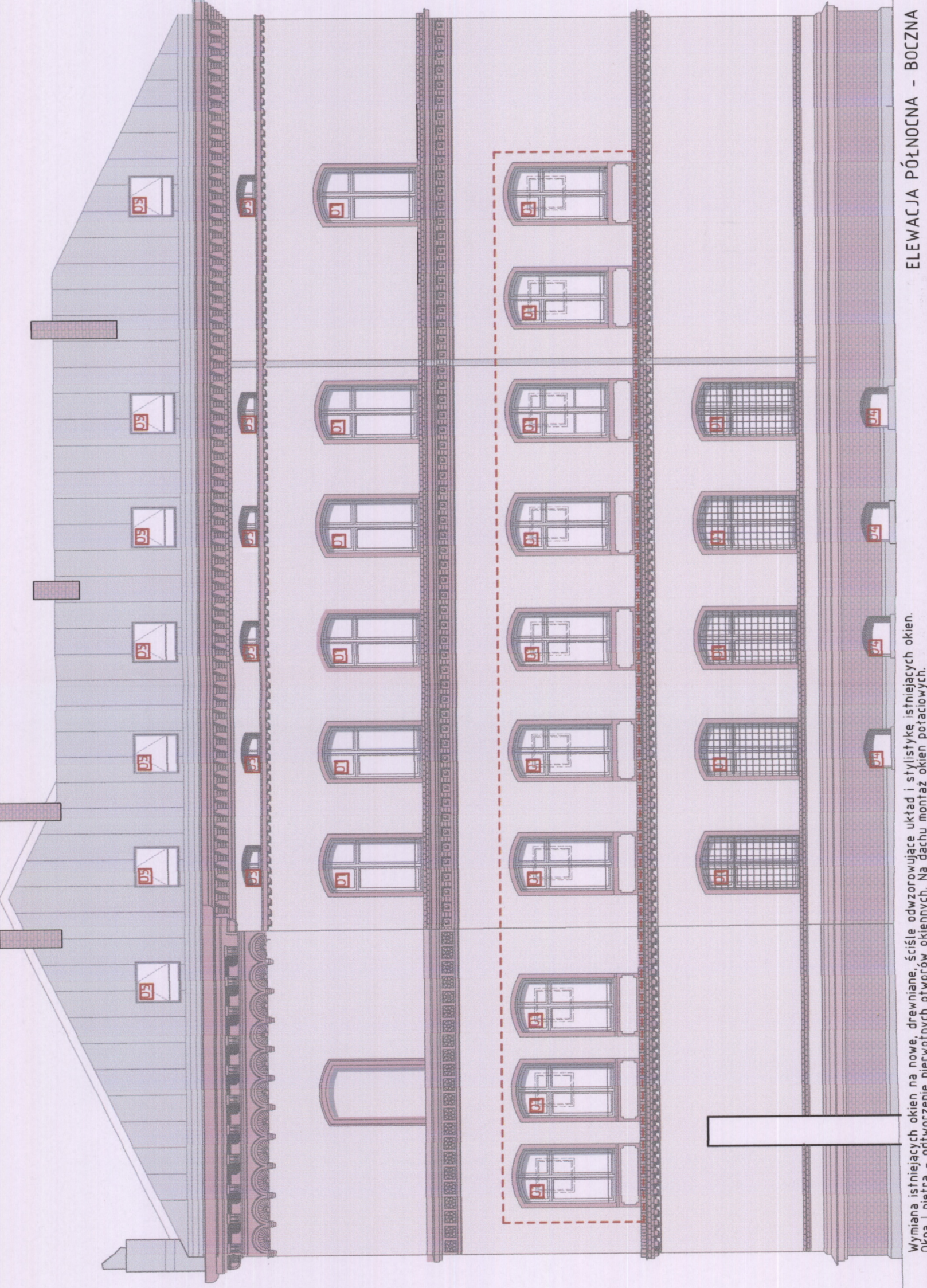
Wymiana stłęgłych okien na nowe, drewniane, ściśle odwzorujące układ i stylizację stłęgłych okien. Drzwi wejściowe nowe, nawiązujące stylistycznie do drzwi wewnętrznych. Na dachu montaż szkieletu przegrody.

ODTWARZENIE PIERWOTNEGO UKŁADU OKIEN



ELEWACJA POŁUDNIOWA - BOCZNA

Wymiana stłęgłych okien na nowe, drewniane, ściśle odwzorujące układ i stylizację stłęgłych okien. Na dachu montaż szkieletu przegrody.



ELEWACJA PÓŁNOČNA - BOCZNA

Wymiana stłęgłych okien na nowe, drewniane, ściśle odwzorujące układ i stylizację stłęgłych okien. Odnowienie pierwotnych drzwi wejściowych. Na dachu montaż szkieletu przegrody.

ODTWARZENIE PIERWOTNEGO UKŁADU OKIEN

UWAGI:
1. Wzrostki należy wykonać zgodnie z Podziałem Komornym. Wzrostki należy wykonać zgodnie z Podziałem Komornym. Wzrostki należy wykonać zgodnie z Podziałem Komornym.
2. Białe malowanie na gładzie. Białe malowanie oraz zasłony wewnątrz i zewnątrz budynku. Białe malowanie na gładzie. Białe malowanie oraz zasłony wewnątrz i zewnątrz budynku.
3. Wzrostki należy wykonać zgodnie z Podziałem Komornym. Wzrostki należy wykonać zgodnie z Podziałem Komornym. Wzrostki należy wykonać zgodnie z Podziałem Komornym.
4. Wzrostki należy wykonać zgodnie z Podziałem Komornym. Wzrostki należy wykonać zgodnie z Podziałem Komornym. Wzrostki należy wykonać zgodnie z Podziałem Komornym.
5. Wzrostki należy wykonać zgodnie z Podziałem Komornym. Wzrostki należy wykonać zgodnie z Podziałem Komornym. Wzrostki należy wykonać zgodnie z Podziałem Komornym.
6. Wzrostki należy wykonać zgodnie z Podziałem Komornym. Wzrostki należy wykonać zgodnie z Podziałem Komornym. Wzrostki należy wykonać zgodnie z Podziałem Komornym.
7. Wzrostki należy wykonać zgodnie z Podziałem Komornym. Wzrostki należy wykonać zgodnie z Podziałem Komornym. Wzrostki należy wykonać zgodnie z Podziałem Komornym.
8. Wzrostki należy wykonać zgodnie z Podziałem Komornym. Wzrostki należy wykonać zgodnie z Podziałem Komornym. Wzrostki należy wykonać zgodnie z Podziałem Komornym.
9. Wzrostki należy wykonać zgodnie z Podziałem Komornym. Wzrostki należy wykonać zgodnie z Podziałem Komornym. Wzrostki należy wykonać zgodnie z Podziałem Komornym.
10. Wzrostki należy wykonać zgodnie z Podziałem Komornym. Wzrostki należy wykonać zgodnie z Podziałem Komornym. Wzrostki należy wykonać zgodnie z Podziałem Komornym.
11. Wzrostki należy wykonać zgodnie z Podziałem Komornym. Wzrostki należy wykonać zgodnie z Podziałem Komornym. Wzrostki należy wykonać zgodnie z Podziałem Komornym.
12. Wzrostki należy wykonać zgodnie z Podziałem Komornym. Wzrostki należy wykonać zgodnie z Podziałem Komornym. Wzrostki należy wykonać zgodnie z Podziałem Komornym.
13. Wzrostki należy wykonać zgodnie z Podziałem Komornym. Wzrostki należy wykonać zgodnie z Podziałem Komornym. Wzrostki należy wykonać zgodnie z Podziałem Komornym.
14. Wzrostki należy wykonać zgodnie z Podziałem Komornym. Wzrostki należy wykonać zgodnie z Podziałem Komornym. Wzrostki należy wykonać zgodnie z Podziałem Komornym.
15. Wzrostki należy wykonać zgodnie z Podziałem Komornym. Wzrostki należy wykonać zgodnie z Podziałem Komornym. Wzrostki należy wykonać zgodnie z Podziałem Komornym.
16. Wzrostki należy wykonać zgodnie z Podziałem Komornym. Wzrostki należy wykonać zgodnie z Podziałem Komornym. Wzrostki należy wykonać zgodnie z Podziałem Komornym.
17. Wzrostki należy wykonać zgodnie z Podziałem Komornym. Wzrostki należy wykonać zgodnie z Podziałem Komornym. Wzrostki należy wykonać zgodnie z Podziałem Komornym.
18. Wzrostki należy wykonać zgodnie z Podziałem Komornym. Wzrostki należy wykonać zgodnie z Podziałem Komornym. Wzrostki należy wykonać zgodnie z Podziałem Komornym.
19. Wzrostki należy wykonać zgodnie z Podziałem Komornym. Wzrostki należy wykonać zgodnie z Podziałem Komornym. Wzrostki należy wykonać zgodnie z Podziałem Komornym.
20. Wzrostki należy wykonać zgodnie z Podziałem Komornym. Wzrostki należy wykonać zgodnie z Podziałem Komornym. Wzrostki należy wykonać zgodnie z Podziałem Komornym.

INWESTOR	Komenda Wojewódzka Policji w Poznaniu
INWESTYCJA	U. Kochanowskiego 2a
LOKALIZACJA	U. Kochanowskiego 2a
STADIUM	PROGRAM PRAC KONSERWATORSKICH
FUNKCJA	INNE NAKRYCIE
PROJEKTOWAŁ	mgr inż. arch. Marcin Potkowski
OPRACOWAŁ	mgr inż. arch. Jan Nilsen
SPRAWDZIŁ	mgr inż. arch. Jan Nilsen
WZROSTKI	mgr inż. arch. Jan Nilsen
SKALA	1:100
ELEWACJE	