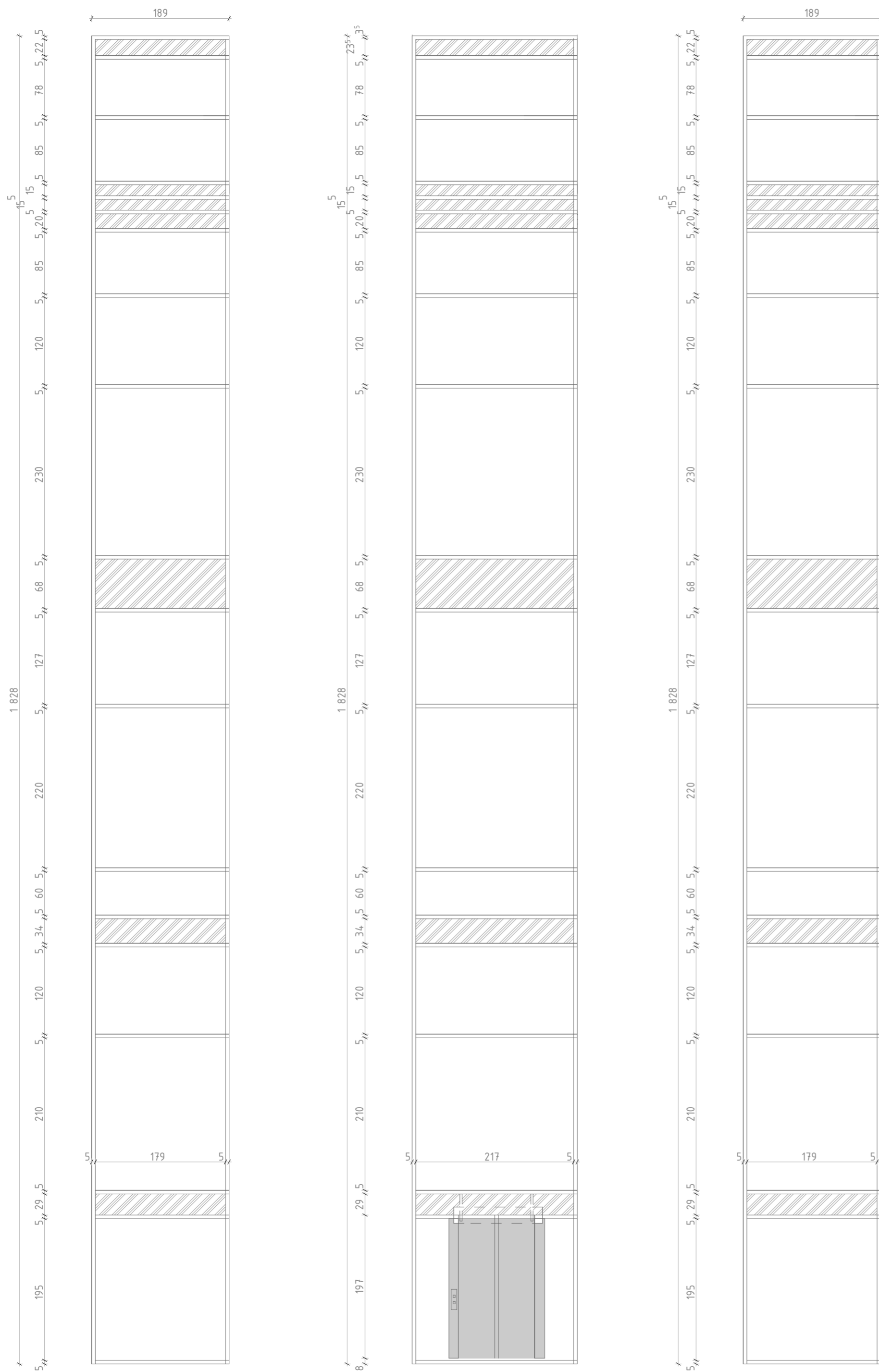


FASADA SZYBU WINDOWEGO



- Szklenie szkłem bezpiecznym VSG przeziernym
Współczynnik termiczny szyby - $U \leq 1,0 \text{ W/K}\cdot\text{m}^2$
- Element nieprzezierny - szkło bezpieczne VSG lakierowane od strony wewnętrznej
RAL 7024
Współczynnik termiczny szyby - $U \leq 1,0 \text{ W/K}\cdot\text{m}^2$
- Drzwi i portal windy - blacha nierdzewna szczołkowana,

Uwaga:
 Układ poziomych rygli dostosować do gzymsów budynku i charakterystyki wybranego dźwigu (wysokość nadszybia)
 Rygle i słupki- profile aluminium CW 50SG w kolorze RAL 7024
 wymiar dobrać po wyborze dostawcy systemu

Uwaga:
 Wszystkie wymiary sprawdzić i skorygować na budowie

- UWAGI:**
- Wszystkie roboty należy wykonywać zgodnie z Polskimi Normami, "Warunkami technicznymi wykonania i odbioru robót, budowlano-montażowych opracowanymi przez Instytut Techniki Budowlanej oraz zasadami wiedzy i sztuki budowlanej.
 - Brak wskazania na rysunku technicznym elementu, którego zastosowanie wynika ze znanych lub powszechnie przyjętych rozwiązań w zakresie sztuki budowlanej nie zwalnia wykonawcy z konieczności skalkulowania i zastosowania takiego elementu w porozumieniu z Inwestorem a także z projektem i za jego zgodą.
 - Każdy składnik projektowy należy rozpatrywać i rozpoznawać w dokumentacji w kontekście wszystkich rysunków, które do tego składnika się odnoszą z uwzględnieniem wszystkich opisów technicznych i zasad sztuki budowlanej.
 - Wszystkie elementy konstrukcyjne należy przyjmować według pozycji opisanych na schematach lokalizacyjnych w dokumentacji.
 - Zaistniałe niezgodności pomiędzy projektem architektonicznym i pozostałymi opracowaniami branżowymi oraz stanem istniejącym należy wyjaśnić i uzgodnić z projektem.
 - Wszelkie elementy ruchome, elementy wyposażenia, w szczególności elementy stolarki i ślusarki okiennej i drzwiowej, balustrad, i innych należy zamawiać i wykonywać / montować na podstawie zweryfikowanych obmiarów rzeczywistych wykonanych na obiekcie.
 - Wszelkie materiały użyte w projekcie, rozwiązania techniczne i urządzenia muszą odpowiadać normom bezpieczeństwa ppoż. i bhp; posiadać odpowiednie atesty i aprobaty do stosowania w budownictwie.
 - Uwagi i opisy zamieszczone w części opisowej projektu są integralną częścią niniejszego opracowania.
 - Powierzchnie lokali zimwentaryzować po wybudowaniu inwestycji w celu ustalenia rzeczywistych wymiarów

INWESTOR	Komenda Wojewódzka Policji w Poznaniu ul. Kochanowskiego 2a Poznań		
INWESTYCJA	Remont Komisarzatu Policji Poznań - Stare Miasto w Poznaniu położonego przy al. Marcinkowskiego 31 na dz. nr 16, ark. 13, jego przebudowa oraz rozbudowa w zakresie zewnętrznej windy oraz sali odpraw wraz z remontem powierzchni placu, rozbudową garaży, budową wiat dla samochodów osobowych oraz budową sieci wewnętrznych.		
LOKALIZACJA	al. Marcinkowskiego 31 Poznań dz. nr 16 ark. 13, obręb Poznań		
STADIUM	PROJEKT WYKONAWCZY		
JEDNOSTKA PROJEKTOWA PROWADZĄCA			
DEMIURG		ul. Płowiecka 11/2 PL 60-277 Poznań tel./fax: +48 61 662 11 40 www.demiurg.com.pl	
FUNKCJA	IMIĘ I NAZWISKO	NR UPR. W SPEC.	PODPIS
PROJEKTOWAŁ	mgr inż. arch. Marcin Piotrowski	WP-OIA/OKK/UpB/6/2007 w specjalności architektonicznej do projektowania bez ograniczeń	
OPRACOWAŁ:			
OPRACOWAŁ:			
SPRAWDZIŁ:	mgr inż. arch. Jan Nikisch	WP-OIA/OKK/UpB/50/2010 w specjalności architektonicznej do projektowania bez ograniczeń	
TREŚĆ RYS.			SKALA
FASADA SZYBU WINDOWEGO			1:50
DATA	LISTOPAD 2015	NR KONTRAKTU	001548
BRANŻA	A NR REWIZJI	00 NR RYSUNKU	A.49
<small>Rysunek stanowi własność firmy DEMIURG i nie może być kopiowany, rozpowszechniany, modyfikowany i udostępniany osobom trzecim bez szczególnej pisemnej zgody właściciela.</small>			