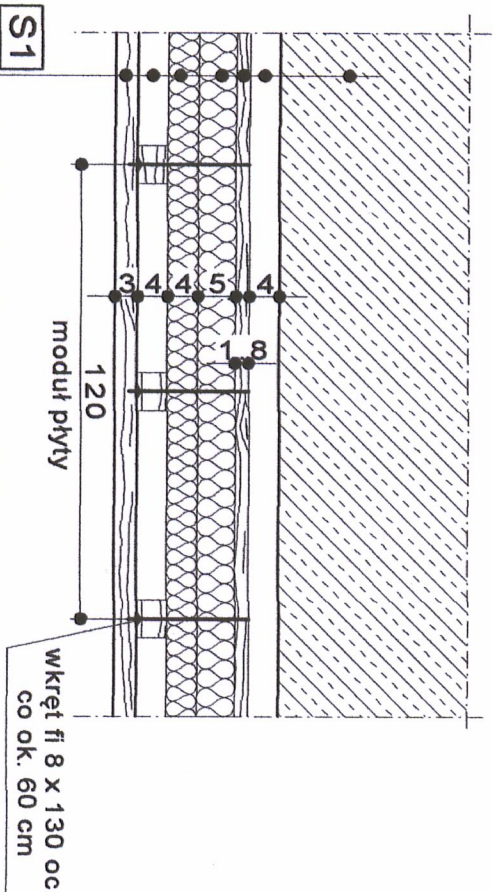
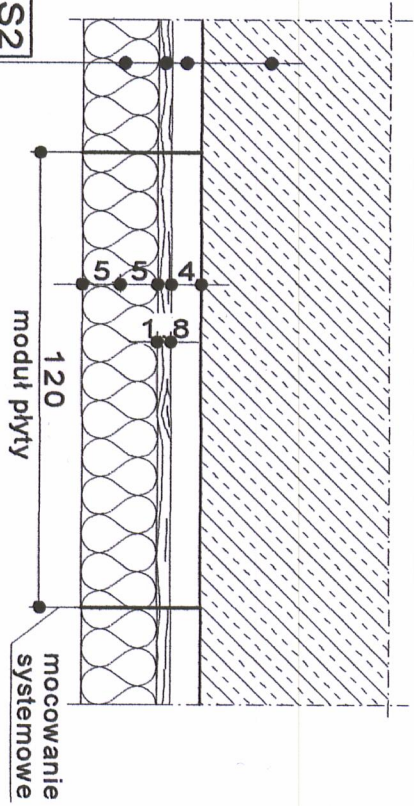


Okładzina ścienna strzelnicy - rejon stanowisk
(do wysokości stropu + 10cm)
wymiary w cm, skala 1:10



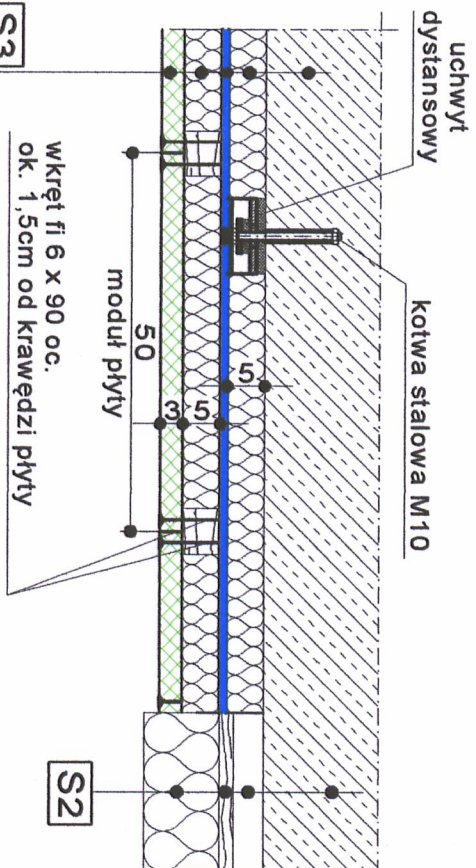
	ściana murowana lub betonowa wg proj. arch.
4-5 cm	ruszt drewniany kraw. ok 4x5cm co ok. 60cm - poziomo moocvary kokkami lub kotwami do ściany
18 mm	pyła OSB3 gr. ok 15 - 18 mm
5 cm	pyły słomiane z welny szklanej lub mineralnej gest. ok. 30-55 kg/m ³ gr. 5cm
4 cm	pyły słomiane z welny szklanej lub mineralnej gest. ok. 30-55 kg/m ³ z welonem szklarym lub welonem l siatką - kolor biały np. Ecophon Wall Super G
4-5 cm	listwy dociskowe ok. 5 x 6 cm - szlifowane, impregnowane
3 cm	balustrada - listwa odpojowa ochronna

Okladzina ścienna strzelnicy - strefa strzelana
(do wysokości stropu + 10cm)
wymiarzy w cm, skala 1:10



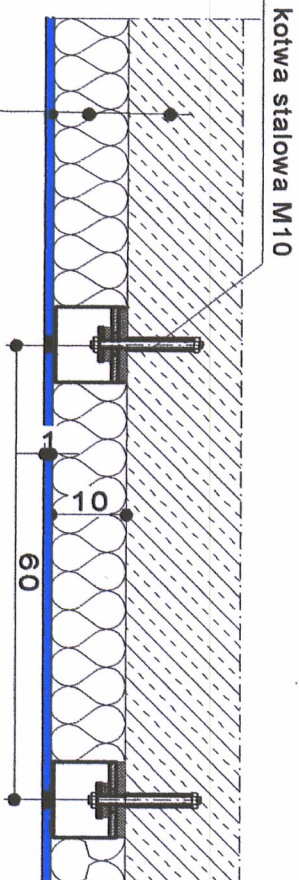
4-5 cm	ściana murwana lub betonowa wg proj. arch.
18 mm	ruszt drewniany krzyw. ok 4x6cm co ok. 60cm - poziomo
10 cm	mocowany kołkami lub kotwami do ściany
	plyta OSB3 gr. 15 - 18 mm
	plyty ściennie z wełny szklanej lub mineralnej
	gest. ok. 30-55 kg/m3 z wełnomem szklanym lub wełnomem
	l. siatka - kolor biały np. Ecophon Wodas

Okladzina ścienna strzelnicy - strefa strzelan
kulochwył boczny (do wysokości 200cm)
powyżej okładzina ścienna S2
wymiar w cm, skala 1:10



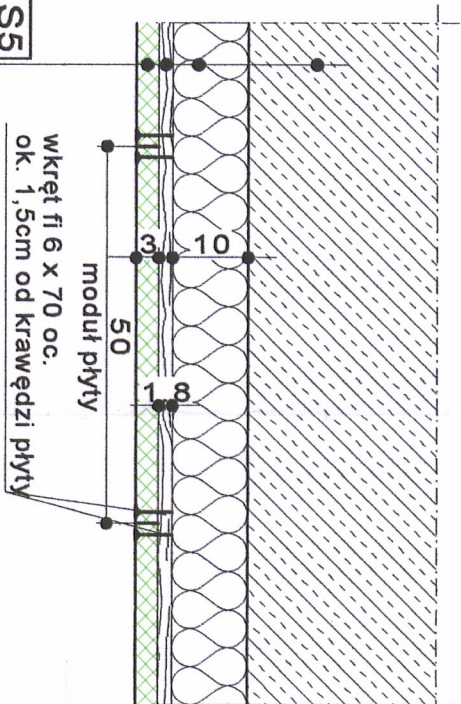
ściana murowana lub betonowa wg proj arch.	
mocowanie: uchwył dystansowy metalowo-gumowy	
5 cm wełna mineralna - gest. ok. 30-45 kg/m ³	
6 mm blacha stalowa gr. 6mm - gat. 1.6G2 - S355	
rusta dewiantny kraw. 5x6cm co ok. 50cm	
połmiedzy rusztem wełna - gest. ok. 30-45 kg/m ³	
3-5-cm płyty kulochłowne boczne - gr. ok. 30...50 mm	
klasa odp. ogniolwe - min. D	

**Okradzina ścienna strzelnicy - strefa strzałań
ściana tylna kulochwytu (do wysokości - 280 cm)
wymiary w cm, skala 1:10**



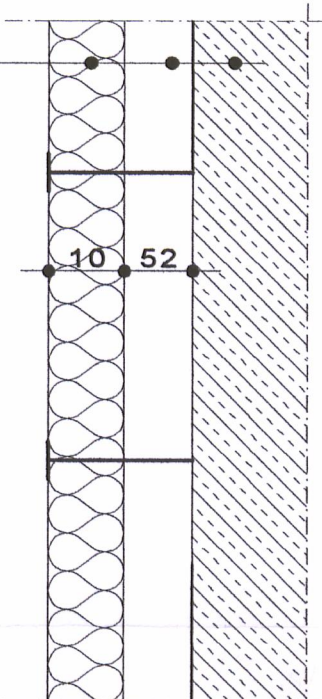
ściana murowana lub betonowa wg proj arch.
4-5 cm
ruszt drewniany kraw. ok 4x6cm co ok. 60cm
mocowany kołkami lub kotwami do ściany
10 cm
wełna pokładowa - 10 cm - gęst. ok. 30-45 kg/m ³
10 mm
blacha stalowa gr. 10mm - gat. 18G2 - S355 - część kulochwyty

Okładzina ścienna strzelnicy - strefa strzelań
ściana tylna kulochwyty (od wysokości 280cm)
oraz dodatkowe zabezpieczenie ścian przy kulochwycie
(od wysokości 280cm)
wymiary w cm, skala 1:10



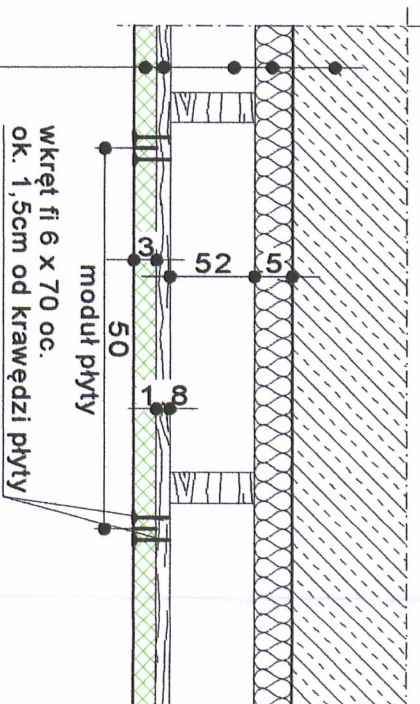
10 cm	ściana murowana lub betonowa wg proj. arch.
18 mm	wetna mineralna - gest. ok. 30-45 kg/m ³
3-5 cm	plyta OSB3 gr. 15-18 mm
	plyty kulochowane boczne gr. ok. 30...50 mm
	klasa odp. ogniowej - mln. D

Sufit strzelnicy - stanowiska i strefa strzelar
wymiary w cm, skala 1:10



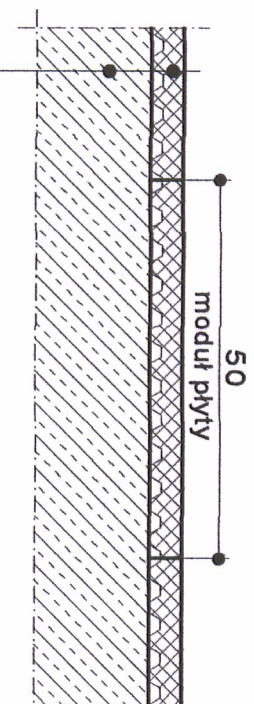
ST1	strop murowany lub betonowy wg proj. arch.
52 cm	puszka powietrzna
10 cm	płyty stropowe z wełny szklanej lub mineralnej gesti. ok. 30-65 kg/m ³ z wełnom szklanym lub wełnom i siatką - kolor pastelowy np. Ecophon Modus mocowanie systemowe - profile typu T

Sufit strzelnicy - nad kulochwytem
wymiały w cm, skala 1:10



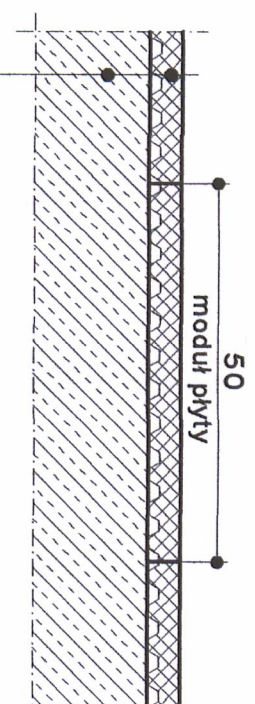
ST2	
5 cm	strop murowany lub betonowy wg proj arch. wełna mineralna - gest. ok. 30-45 kg/m ³ - klejona lub mocowana na kołki
52 cm	ruszt drewniany kraw. ok 4x6cm, l=52cm, co ok. 50cm
18 mm	plyta OSB3 gr. 15 -18 mm
3-5 cm	plyta kulochytnowe boczne gr. ok. 30...50 mm klasa odp. ogniowej - min. D

Podłoga-strefa strzelań i za stanowiskami
wymiary w cm, skala 1:10



3-5 cm	Płyty podłogowe z granulatu gumowo-poliuretanowego gr. 30...50mm - klasa odp. ogniowej - min. D kolor zielony
	pozostałe warstwy wg proj. architekt.

Podłoga-stanowiska
wymiary w cm, skala 1:10



3-5 cm	Płyty podłogowe z granulatu gumowo-poliuretanowego gr. 30...50mm - klasa odp. ogniowej - min. D kolor czerwony
	pozostałe warstwy wg proj. architek.

PROJEKTOWANIE, BUDOWA, WYPOSAŻANIE STRELNIC POLICYJNYCH, SPORTOWYCH I MYSLIWCKICH
65-334 Zielona Góra ul. Honorowej 22, tel. 066 4359367, 3206695, 602 472123
Investor: Komenda Wojewódzka Policji w Poznaniu
Zamawiający: 60-844 Poznań, ul. Jana Kochanowskiego 2A
Obiekt: Strzelnica kulowa ryta w projektowanym budynku zaplecza technicznego KPP w Gnieźnie
60-200 Gniezno, ul. Jana Pawła II 2