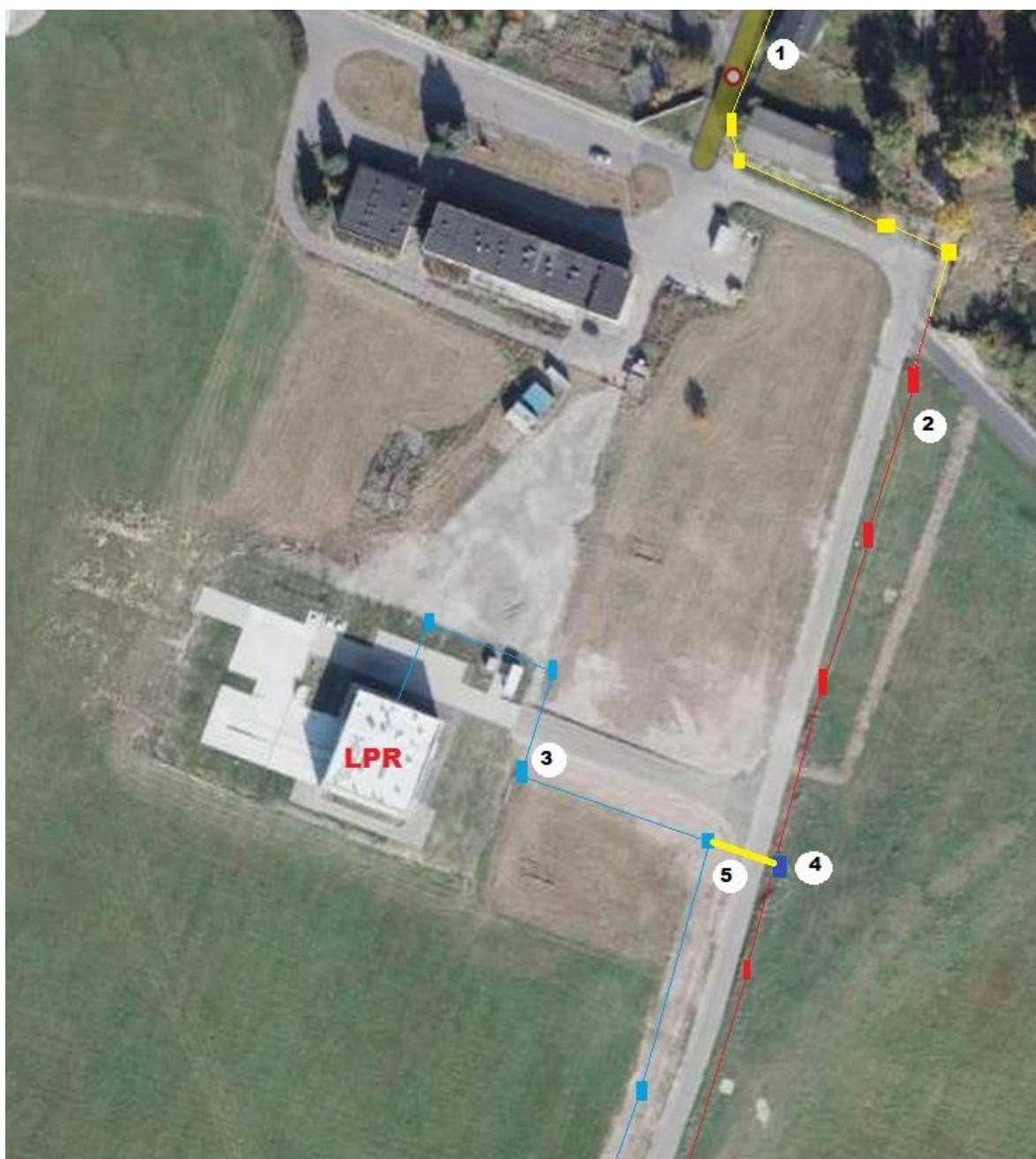


**Usytuowanie kanalizacji teletechnicznej na terenie lotniska Poznań – Ławica
oraz wykonanie niezbędnych prac w celu podłączenia LPR do sieci OST 112.**



LEGENDA:

- 1 – Kanalizacja teletechniczna na terenie jednostki wojskowej (kolor żółty – własność wojska),
- 2 – Kanalizacja teletechniczna na terenie lotniska Poznań – Ławica (kolor czerwony – własność wojska),
- 3 – Kanalizacja teletechniczna na terenie lotniska Poznań – Ławica (kolor niebieski – własność LPR),
- 4 – Nadbudowanie studni kablowej SK2,
- 5 – Wykonanie przewiertu sterowanego pod drogą wewnętrzną.

