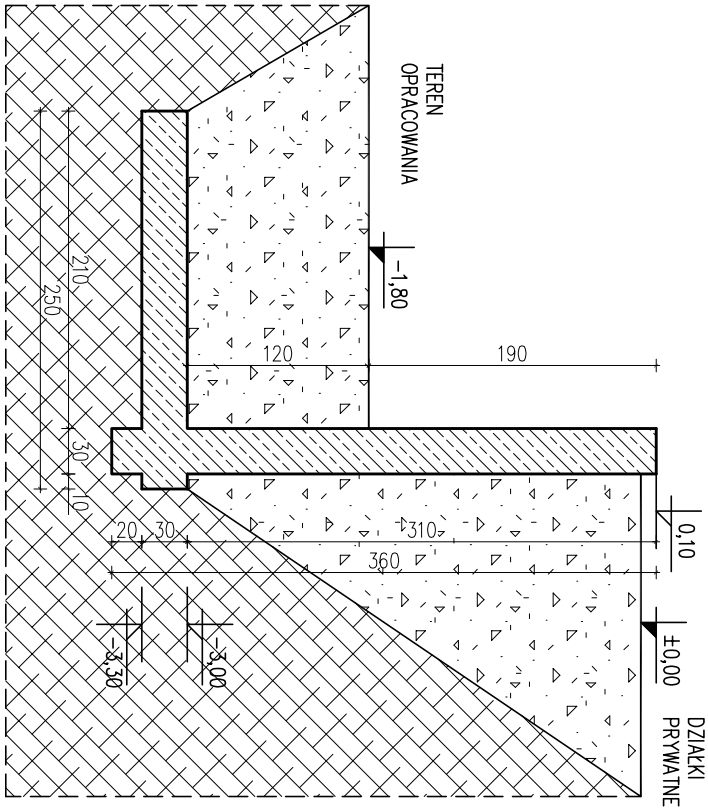


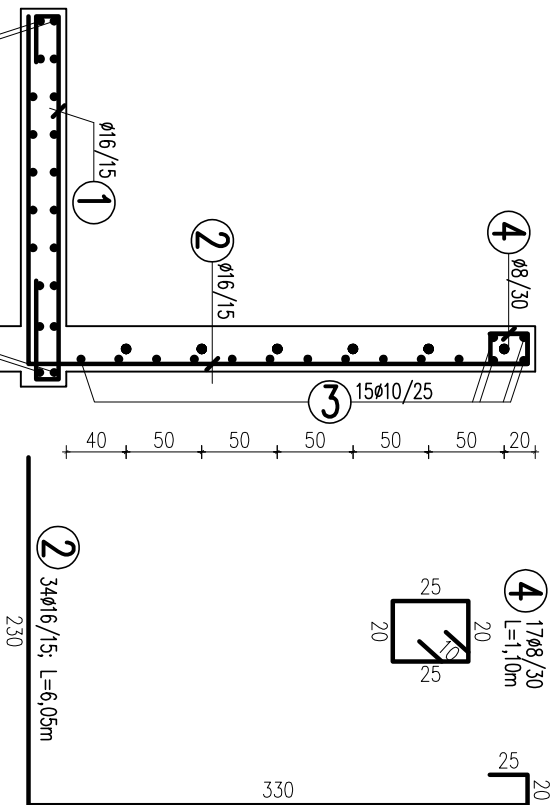
PRZĘKROJ 1-1 ŚCIANY OPOROWEJ – SZALUNEK

1:50



PRZĘKROJ 1-1 ŚCIANY OPOROWEJ – ZBROJENIE

1:50

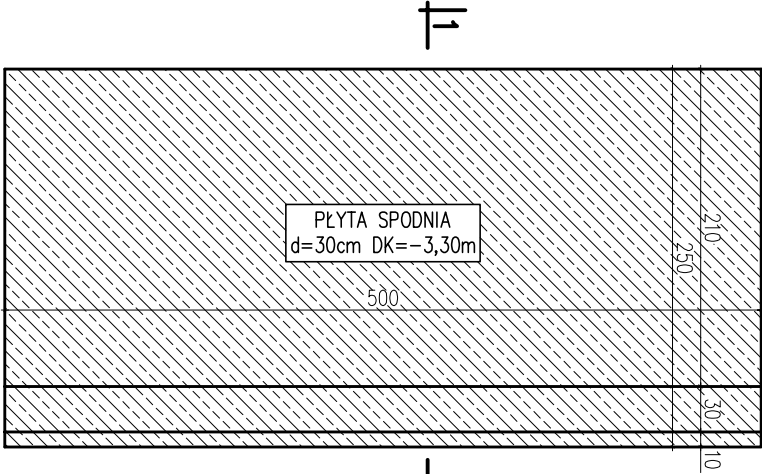


WYKAZ STALI ZBROJENIOWEJ				
Nr	Średnica	Długość ilość	Długość całkowita	
	[mm]		ŚCIŚ	RB400
Ø	#	[cm] [szt.]	Ø8	#10 #16
1	16	475 34		161.50
2	16	605 34		205.70
3	10	510 35	178.50	
4	8	110 17	18.70	
Długość ogółem [m]				
		18.70 178.50 367.20		
Masa jednostkowa [kg/m]		0.395 0.617 1.578		
Masa ogółem [kg]		7.39 110.14 579.44		
Masa razem [kg]		7.39 689.58		

BETON KONSTRUKCYJNY B25(C20/25) – 8,7m<sup>3</sup>  
STAŁ ZBROJENIOWA ŚCIŚ AIII (RB400, 34GS, 25GS)  
(zbrojenie na 5mb ściany)

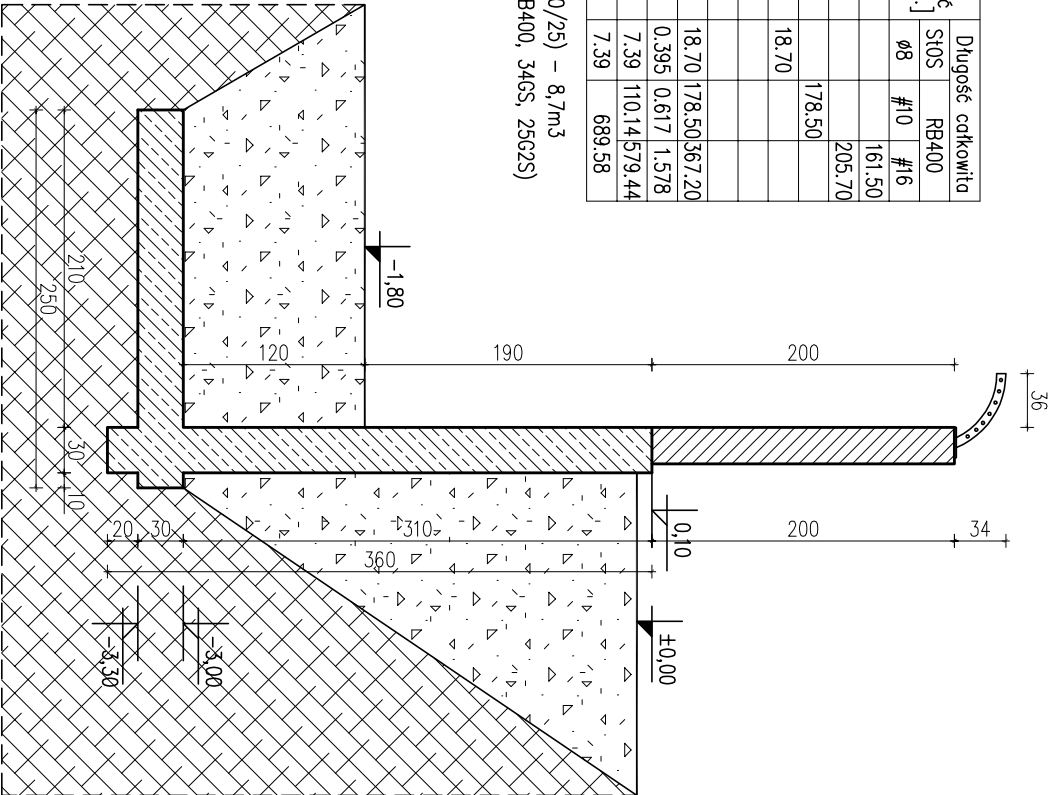
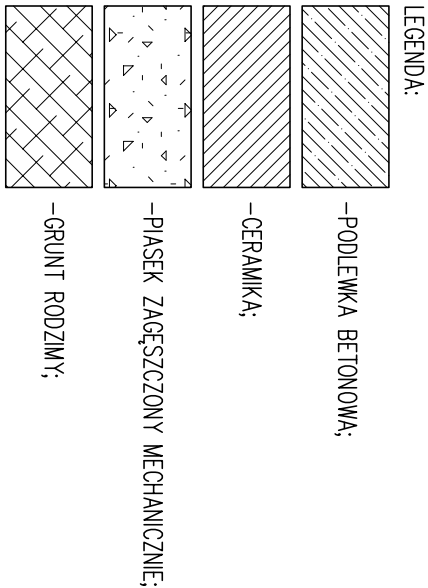
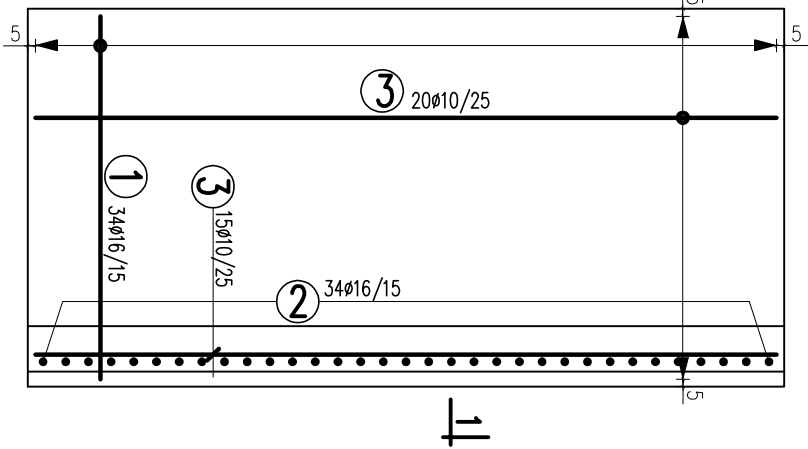
RZUT ŚCIANY OPOROWEJ – SZALUNEK

1:50




RZUT ŚCIANY OPOROWEJ – ZBROJENIE

1:50



PRZĘKROJ 1-1 ŚCIANY OPOROWEJ – SZALUNEK  
SZCZEGÓŁ OD STRONY KOŁCÓW DLA PSÓW

1:50

PRACOWNIA PROJEKTOWA "VITARO"				
Temat inwestycji:	Rozbudowa i remont siedziby Komendy Powiatowej Policji w Gnieźnie			
Adres inwestycji:	62-200 Gniezno, ul. Jana Pawła II 2, działka ewid. 81/3, ark. 28 obręb Gniezno			
Inwestor i adres:	Komenda Wojewódzka Policji w Poznaniu ul. Jana Kochanowskiego 2a 60-844 Poznań			Nr rys. 150
Rysunek:	ŚCIANA OPOROWA STRONA POŁUDNIOWA ZACHODNIA	Branża/ Etap	KONSTR. PW	K-P-W-6
Projektant:	mgr inż. Jarosław Dudek	Nr uprawnień: LDD/1779/PDDK/11		Podpis:
Sprawdza/jący:	mgr inż. Maciej Nowakowski	Nr uprawnień: BP-IV-10220/83/78		Podpis:
Opracowanie:	mgr inż. Maciej Jaszczyk	Podpis:		