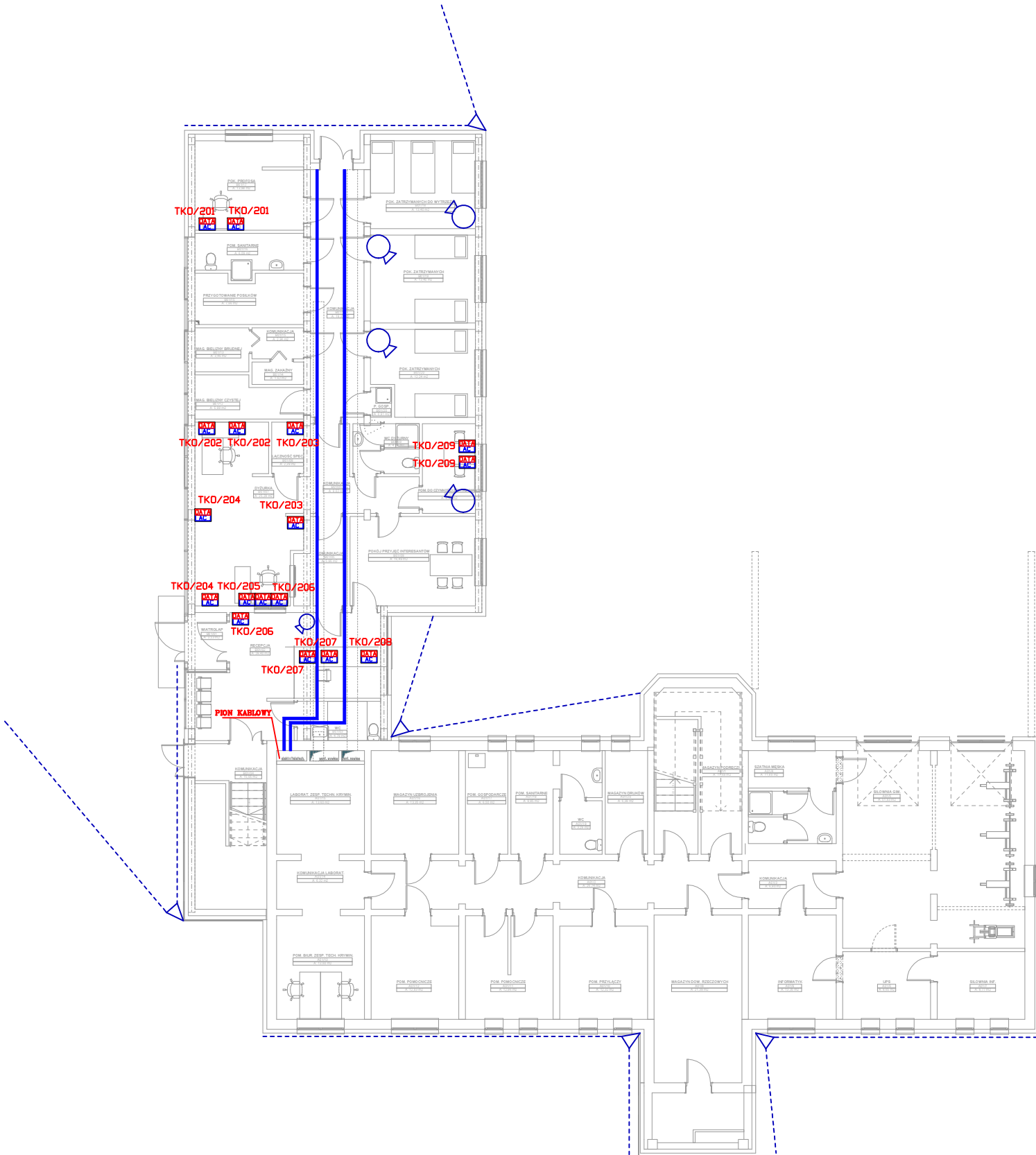


### Legenda:



Zespolony Punkt Komputerowy 17 sztuk,  
składający się z trzech gniazd transmisji  
danych DATA RJ45 Kat. 6A i czterech gniaz  
zasilających AC230V

 Metalowy kanał kablowy 200mm - dla kabli teletechnicznych



Szafa teledacyjna 800 x 800 42U - Centralny Punkt Dystrybucyjny



Kamera zewnętrzna systemu IP CCTV - 5 sztuk



Kamera wewnętrzna systemu IP CCTV - 5 sztuka

### Uwagi:

- okablowanie strukturalne w korytarzach układać na korytach kablowych pod sufitem podwieszanym
- okablowanie strukturalne w pomieszczeniach gdzie nie ma sufitu podwieszanego układać w rurach RL22 pod tynkiem
- okablowanie do kamer systemu IP CCTV wykonać skrętkę Kat.5E UTP

	<b>Pracownia Projektowa FORMA_T</b> <b>Marcin Piotrowski</b> ul. Długa 22/25 62-095 Murowana Gosińca biuro: ul. Sporna 15 61-709 Poznań tel. 0/61 8525795, 0/502524825 fax 0/61 8525795 format@architekci.pl	
	OBIĘT	
<p align="center"> <u><b>PRZEBUDOWA I ROZBUDOWA</b></u>  <u><b>KOMENDY POWIATOWEJ POLICJI W</b></u>  <u><b>GRDZISKU WLKP.</b></u>  <u><b>GRODZISK WIELKOPOLSKI, UL. 27 STYCZNIA 16</b></u>  <u><b>działka 1320,1311</b></u> </p>		
INWESTOR KOMENDA WOJEWÓDZKA POLICJI POZNAŃ, UL. KOCHANOWSKIEGO 2A		
GŁÓWNY PROJEKTANT	Mgr inż. Andrzej Kuroczycki- Sanituzyc upr. WKP/I/E/0350/05	
SPRAWDZIŁ:	Mgr inż. Bohdan Kuroczycki- Sanituzyc upr. WKP/I/E/2672/01	
BRANŻA <p align="center"><b>TELETECHNIKA</b></p>		
TYTUŁ POZIOM PARTERU TRASY KABLOWE, ROZMIESZCZENIE PUNKTÓW ELETRYCZNO - LOGICZNYCH I KAMER IP CCTV		
STADIUM		RYSUNEK
PROJEKT WYKONAWCZY		<p align="center"><b>T1</b></p>
DATA	ARKUSZ	
2014-07		