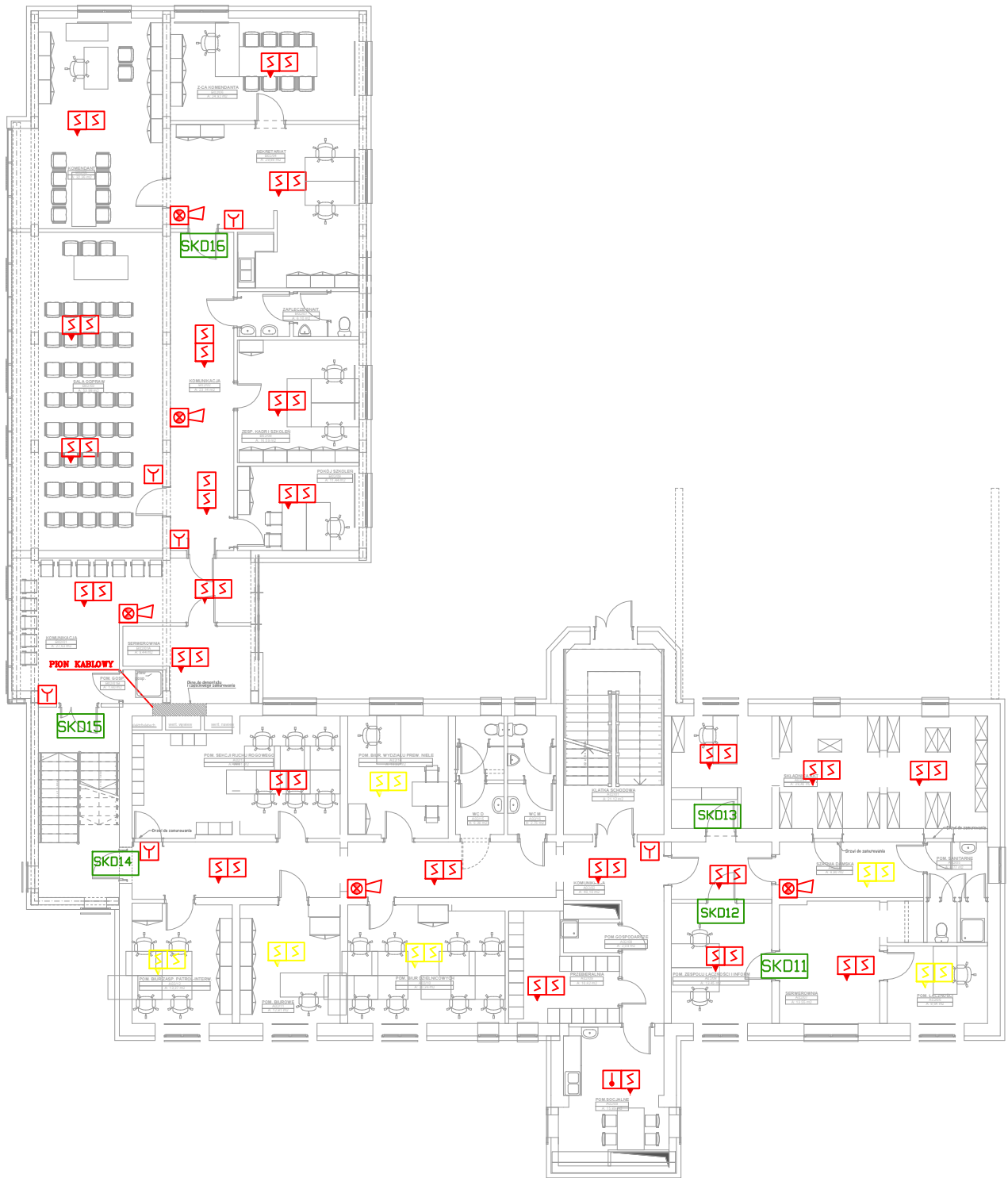


LEGENDA:

- optyczna czujka dymu z wskaźnikiem zadziałania 24 sztuki
- optyczna czujka dymu 23 sztuk
- czujka termoróżnicowa 1 sztuka
- ręczny ostrzegacz pożarów 6 sztuk
- ETAP II - optyczna czujka dymu z wskaźnikiem zadziałania 6 sztuki
- ETAP II - optyczna czujka dymu 6 sztuk
- sygnalizator optyczno akustyczny 5 sztuk
- System kontroli dostępu



UWAGA:
Urządzenia oznaczone kolorem żółtym przewidziane są do zabudowania w II Etapie prac.
W I ETAPIE prac należy przygotować tylko okablowanie pod montaż urządzeń w II ETAPIE.

	<p>Pracownia Projektowa FORMA_T</p> <p>Marcin Piotrowski</p> <p>ul. Długa 22/25 62-095 Murowana Goślina</p> <p>biuro:</p> <p>ul. Sporna 15 61-709 Poznań</p> <p>tel. 0/61 8525795, 0/502524825</p> <p>fax 0/61 8525795 format@architekci.pl</p>		
OBIEKT			
<p><u>PRZEBUDOWA I ROZBUDOWA</u></p> <p><u>KOMENDY POWIATOWEJ POLICJI W</u></p> <p><u>GRDZISKU WLKP.</u></p> <p><u>GRODZISK WIELKOPOLSKI, UL. 27 STYCZNIA 16</u></p> <p><u>działka 1320,1311</u></p>			
INWESTOR			
<p>KOMENDA WOJEWÓDZKA POLICJI</p> <p>POZNAŃ, UL. KOCHANOWSKIEGO 2A</p>			
GŁÓWNY PROJEKTANT		Mgr inż. Andrzej Kuroczycki- Sanituzcz upr. WKP/IE/0350/05	
SPRAWDZIŁ:		Mgr inż. Bohdan Kuroczycki- Sanituzcz upr. WKP/IE/2672/01	
BRANŻA			
TELETECHNIKA			
TYTUŁ			
<p>POZIOM I PIĘTRA</p> <p>ROZMIESZCZENIE ELEMENTÓW SYSTEMU SAP I SKD</p>			
STADIUM			RYSUNEK
PROJEKT WYKONAWCZY			T4
DATA		ARKUSZ	
2014-07			