

Legenda:



Zespolony Punkt Komputerowy, składowy sie z trzech gniazd transmisi, j donych DATA RJ45 Kot. 5A i czterech gniazd zoslajacych AC230V

Metalowy kawat kablowy 100x50 – dla kabli logicznych



Szafa teledoc, jna 800 x 800 42U – Centralny Punkt Dystrybucyjny



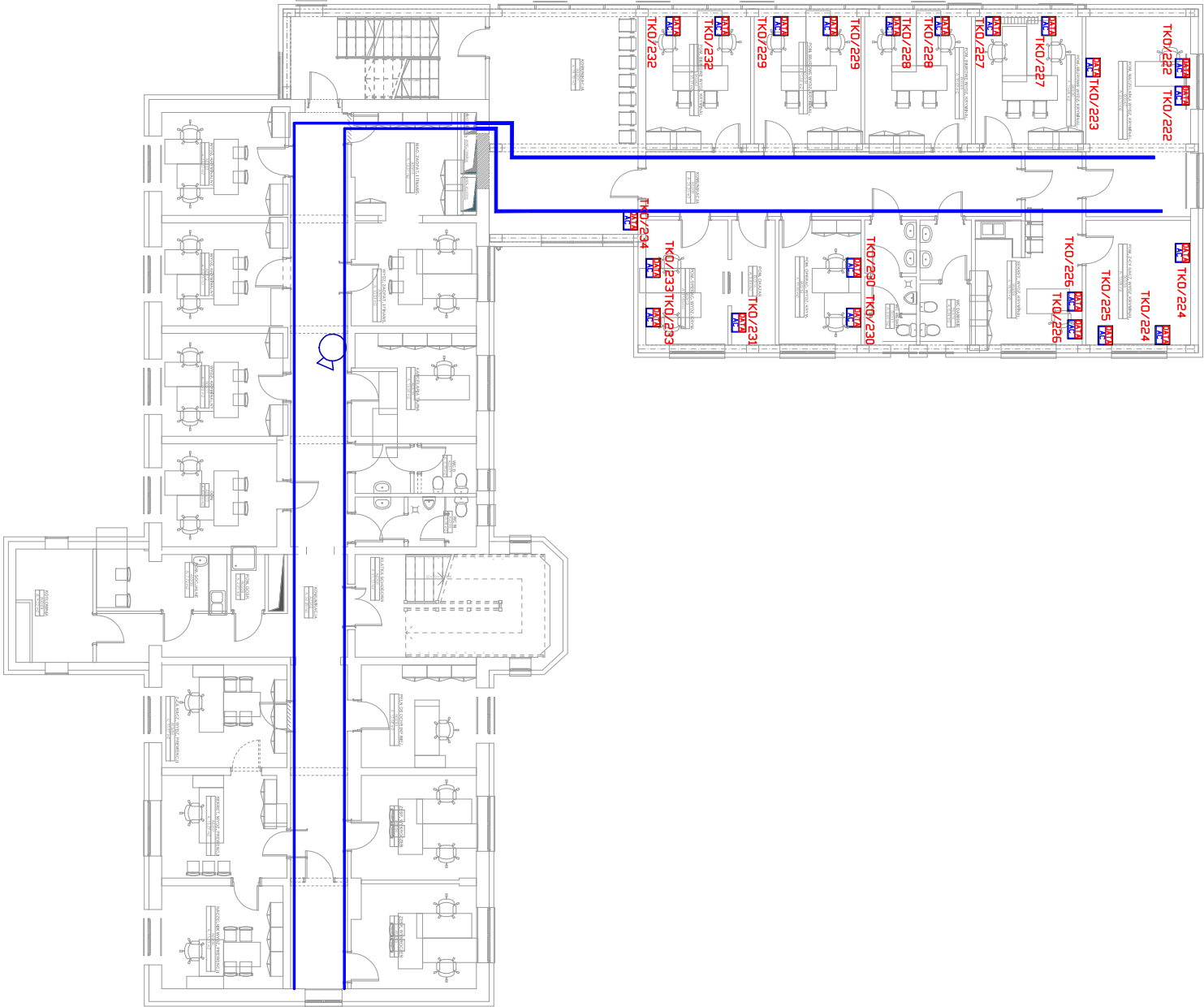
Kamera zewnetrzna systemu IP CCTV

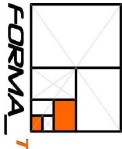


Kamera wewnetrzna systemu IP CCTV

Uwagi:

- okablowanie strukturalne w korytarzach ukladac na korytach kablowych pod sufitem podwieszonym
- okablowanie strukturalne w pomieszczeniach gdzie nie ma sufitu podwieszonego ukladac w rurach RL22 pod tynkiem
- okablowanie do kamer systemu IP CCTV wykonac skretka Kat5E UTP



		<p>Pracownia Projektowa FORMA_T</p> <p>Marcin Piotrowski</p> <p>ul. Długa 22/25 62-406 Burawka Górska</p> <p>Biurowo:</p> <p>ul. Sporna 15 61-1-709 Poznań</p> <p>tel. 061 8525795, 0502524825</p> <p>fax 061 8525795 formai@formatek.pl</p>	
OBIEKT			
<p>PRZEBUDOWA I ROZBUDOWA</p> <p>KOMENDY POWIATOWEJ POLICJI W</p> <p>GRDZISKU WLKP.</p> <p><u>GRODZISK WIELKOPOLSKI, UL. 27 STYCZNIA 16</u></p> <p><u>działka 1320.1311</u></p>			
INWESTOR			
KOMENDA WOJEWÓDZKA POLICJI POZNAŃ, UL. KOCHANOWSKIEGO 2A			
GŁÓWNY PROJEKTANT	Mgr inż. Andrzej Kuroczycki- Sanituz upr. WKPiE/0350/05		
SPRAWDZIK:	Mgr inż. Bożdan Kuroczycki- Sanituz upr. WKPiE/2672/01		
BRANŻA			
TELETECHNIKA			
TYTUŁ			
POZIOM II PIĘTRA TRASY KABLOWE, ROZMIESZCZENIE PUNKTÓW ELETRYCZNO - LOGICZNYCH I KAMERA IP CCTV			
STADIUM		RYSUNEK	
PROJEKT WYKONAWCZY			
DATA	ARKUSZ		
2013-12		T5	