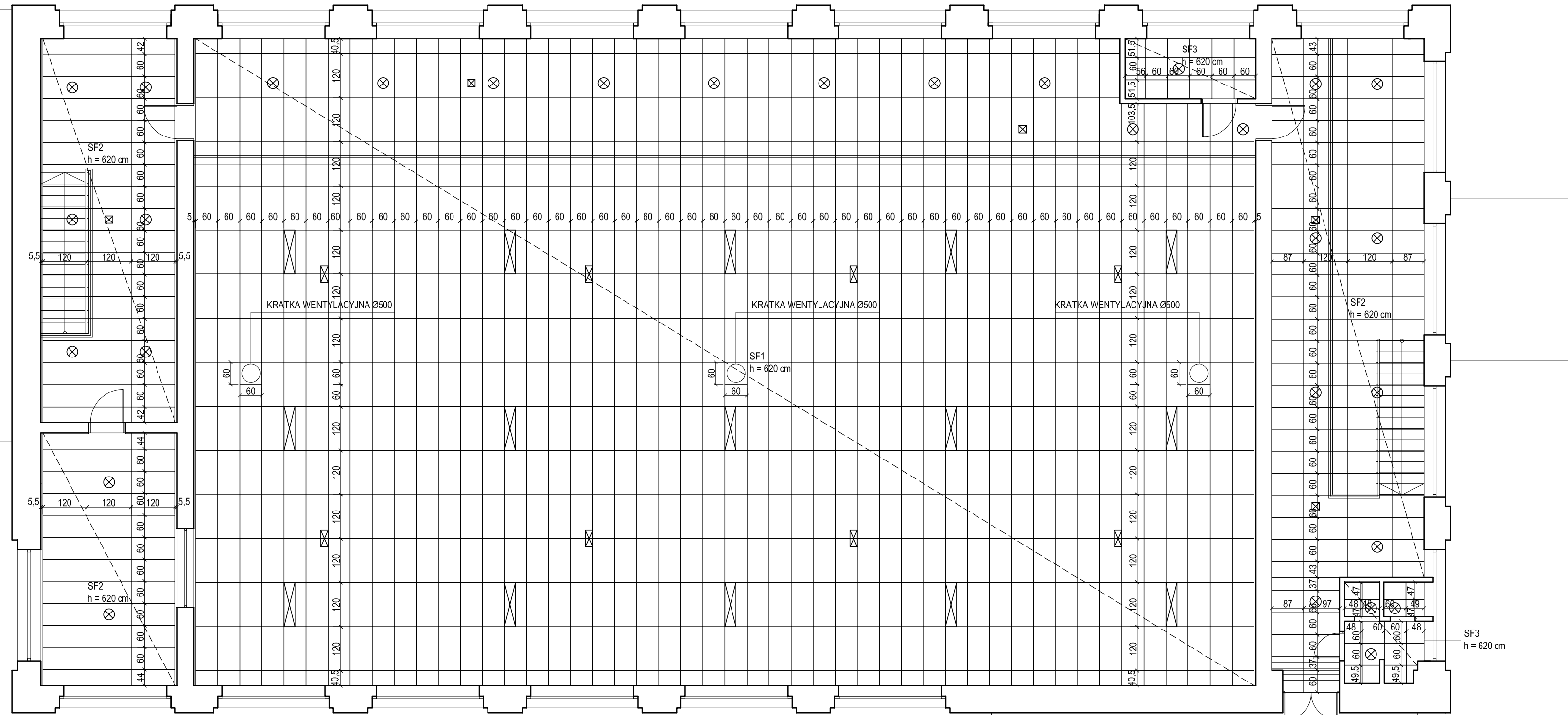


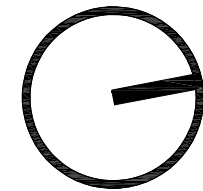
ISTNIEJĄCY BUDYNEK



ISTNIEJĄCY BUDYNEK

UWAGA:

- Opracowanie chronione jest prawem autorskim (ustawa z dnia 4 lutego 1994 dz. u. z 2000 r. nr 80, poz. 904) Nie może być kopiowane, ani udostępniane bez zgody projektantów. Wszelkie proponowane zmiany względem projektu należy uzgodnić z projektantem.
- Specyfikację należy czytać łącznie z projektem budowlanym oraz z częścią rysunkową niniejszego opracowania.
- Zawarte w niniejszym projekcie nazwy i producenci materiałów, urządzeń podano jako przykładowe, będące podstawą do wykonania obliczeń technicznych oraz określające ich standard techniczny i estetyczny. W realizacji można stosować materiały i urządzenia innych producentów, które odpowiadają standardowi określonymu w projekcie lub też standard ten podwyższają.
- Wszystkie materiały użyte do realizacji obiektu muszą posiadać atesty i certyfikaty zgodnie z obowiązującymi normami i prawem budowlanym.
- Przydatność materiału lub wyrobu do stosowania musi być potwierdzona przynajmniej jednym z następujących dokumentów: - kryteria Techniczne w odniesieniu do wyrobów podlegających certyfikacji na znak bezpieczeństwa, zgodnie z przepisami o badaniach i certyfikacji
- właściwa przedmiotowa Polska Norma
- Aprobata Techniczna w odniesieniu do wyrobu, dla którego nie ustanowiono Polskiej Normy lub wyrobu, którego właściwości użytkowe różnią się od właściwości podanych w Polskiej Normie
6. Dla każdego stosowanego materiału lub wyrobu, w tym także poszczególnych składników należy zachować wymagania dotyczące transportu, przechowywania i składowania zawarte w odpowiednich tematycznych normach i przepisach związanych z tymi normami oraz innymi dokumentami np. instrukcjami producentów. W przypadkach wymagających dodatkowych wyjaśnień lub uściśleń Wykonawca ma obowiązek:
- uzyskać brakujące dane bezpośrednio od producenta danego materiału lub wyrobu
- sprawdzić poprawność i zgodność otrzymanych danych z obowiązującymi normami i innymi dokumentami
7. W sprawach nie określonych w niniejszym opracowaniu obowiązują:
- warunki techniczne wykonywania i odbioru robót budowlano-montażowych (wg Ministra Budownictwa i Instytutu Techniki Budowlanej)
- instrukcje, wytyczne, świadectwa dopuszczenia, atesty Instytutu Techniki Budowlanej - instrukcje, wytyczne i warunki techniczne producentów i dostawców materiałów budowlano- instalacyjnych
- przepisy techniczne instytucji kontrolujących jakość materiałów i wykonywanych robót
8. Wykonawca przed przystąpieniem do robót powinien zapoznać się ze wszystkimi dokumentami. Niezgodności pomiędzy rysunkami architektonicznymi, a branżowymi powinny zostać wyjaśnione z głównym projektantem.
- Wszelkie elementy konstrukcyjne umieszczone w projekcie architektonicznym zostały pokazane schematycznie. Informacje o elementach konstrukcyjnych należy odczytać z odpowiednich rysunków części konstrukcyjnej.
- Wszystkie wymiary podawane są w centymetrach, a rzędne w metrach. W opisach otworów okiennych i drzwiowych zawarto wielkość otworu w stanie surowym. hp oznacza wysokość parapetu liczoną od wykończonej posadzki do wykończonego parapetu okiennego. Ze względu na technikę zliczania powierzchni pomieszczeń, powierzchnie podano w stanie surowym. Ze względu na sposób zaokrąglania wymiarów w użyłym programie cad mogą wystąpić niewielkie niezgodności sumy wymiarów cząstkowych ze zbiorczym wymiarem elementu. W takich przypadkach decydujący jest wymiar sumaryczny.
- Obowiązkiem wykonawcy jest sprawdzenie wymiaru na budowie. W wypadku jakiegokolwiek zmiany lub różnicy zauważonej między projektem a stanem faktycznym wykonawca zobowiązany jest poinformować projektanta.
- Nie wolno brać żadnego wymiaru mierząc bezpośrednio z rysunku. W przypadku wątpliwości wykonawca winien zgłosić się do Projektanta.
- Rysunki rzutów z zaznaczonymi rodzajami ścian oraz rysunki elewacji należy rozpatrywać łącznie.



LEGENDA

- SF1 - SUFIT PODWIESZANY O PODWYŻSZONEJ ODPORNOŚCI NA UDERZENIA O WYM. 120X60 CM
 SF2 - SUFIT PODWIESZANY Z WELNY SZKLANEJ O WYM. 120X60 CM
 SF3 - SUFIT PODWIESZANY Z WELNY SZKLANEJ O WYM. 60X60 CM

- ⊗ - PUNKT OŚWIETLENIOWY
 ⊙ - PUNKT OŚWIETLENIOWY
 ⊗ - PUNKT OŚWIETLENIOWY
 ⊗ - PUNKT OŚWIETLENIOWY

A: 60-694 Poznań, os. Wł. Jagiello 26/31
 T: +48 600 953 648
 E: info@plplus.pl
 W: www.plplus.pl



Niniejsze opracowanie chronione jest prawem autorskim (Ustawa z dnia 4 lutego 1994 Dz. U. z 2000 r. Nr 80, poz. 904). Kopiowanie oraz udostępnianie bez zgody autorów jest zabronione.

branża ARCHITEKTURA

projektant podpis

mgr inż. arch. Paweł Litwinowicz

upr. proj. WP-OIA/OKK/UpB/33/2007

mgr inż. arch. Aleksandra Litwinowicz

mgr inż. arch. Karolina Arentowicz

asystent projektanta

inż. arch. Zuzanna Król

inż. arch. Martyna Skoczek

inż. arch. Mateusz Borowiak

nazwa i adres inwestycji REMONT DACHU

BUDYNKU HALI SPORTOWEJ

Kompleks OPP ul. Taborowa 22, 60-790 Poznań

treść rysunku RZUT SUFITÓW PODWIESZANYCH

stadium PROJEKT BUDOWLANY

data skala nr rys.

08-2014 1:100 A202