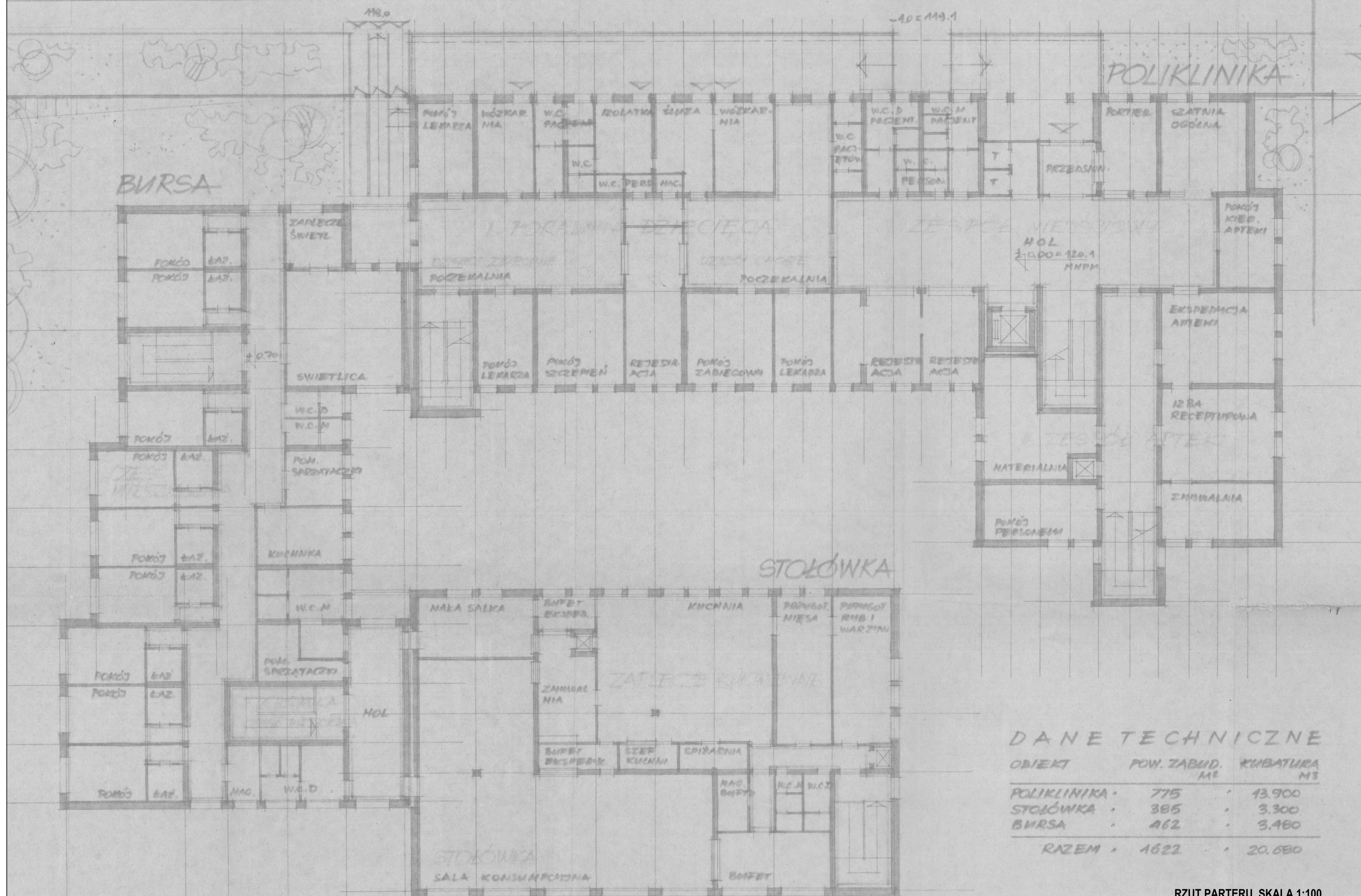


UL. KORDECKIEGO



DANE TECHNICZNE

OBIEKT	POW. ZABUD. M ²	KUBATURA M ³
POLIKLINIKA	775	13.900
STOŁÓWKA	385	3.300
BURSA	462	3.480
RAZEM	1622	20.680

RZUT PARTERU, SKALA 1:100

RYSunek ARCHIWALNY

ZADANIE: BUDOWA POLIKLINIKI Z BURSA I STOŁÓWKĄ W KALISZU PRZY UL. KORDECKIEGO 34
 PROJEKT Z ROKU 1984R. OPRACOWANY PRZEZ WOJEWÓDZKIE BIURO PROJEKTÓW W POZNANIU
 (GŁÓWNY PROJEKTANT: MGR INŻ. ARCH. ANDRZEJ WĘCŁAWSKI)

PROJEKT ROZBIÓRKI
 KMP KALISZ - ROZBIÓRKA BUDYNKÓW Z ZAGOSPODAROWANIEM TERENU
 A: os. Władysława Jagiełły 26/31, 60-694 Poznań T: +48 61 600 60 60 E: info@plus.pl W: www.plus.pl

