

TEMAT:	<u>MODERNIZACJA POMIESZCZEŃ SANITARNYCH W BUDYNKU KOMENDY POWIATOWEJ POLICJI W KOŚCIANIE</u>
INWESTOR:	KOMENDA WOJEWÓDZKA POLICJI W POZNANIU
ADRES INWESTORA:	UL. KOCHANOWSKIEGO 2A 60-844 POZNAŃ
ADRES BUDOWY:	UL SURZYŃSKIEGO 31 64-000 KOŚCIAN
BRANŻA:	ARCHITEKTURA, SANITARNE, ELEKTRYCZNE

WRZESIEŃ 2020

SPIS ZAWARTOŚCI TECZKI

SPIS ZAWARTOŚCI TECZKI	2
OPIS TECHNICZNY	3
1. Podstawa opracowania	3
2. Cel i zakres opracowania.....	3
3. Opis zakresu prac.	3
4. Opis przyjętej technologii prac budowlanych	3
5. Inne roboty uzupełniające.....	6
6. CZĘŚĆ RYSUNKOWA.....	7
7. DOKUMENTACJA FOTOGRAFICZNA	10

OPIS TECHNICZNY

1. Podstawa opracowania

Uzgodnienia i warunki określone przez zleceniodawcę.
Wizja lokalna dokonana przez autora projektu, pomiary z natury
Obowiązujące normy i przepisy
Literatura naukowo- techniczna dotycząca zakresu opracowania

2. Cel i zakres opracowania

Celem niniejszego opracowania jest projekt modernizacji pomieszczeń sanitarnych w budynku Komendy Powiatowej Policji w Kościanie. Modernizacja obejmuje przebudowę pomieszczeń, dostosowanie ich do obowiązujących standardów sanitarno- budowlanych, oraz reorganizację sposobu użytkowania.

3. Opis zakresu prac

Prace modernizacyjne obejmować będą:
Rozbiórka istniejących ścianek działowych w toaletach
Rozkucie istniejących drzwi w celu dostosowania do obowiązujących przepisów
Skucie okładzin ściennych oraz posadzek, oraz wykonanie nowych
Wykonanie nowych ścianek działowych murowanych, oraz montaż nowych ścianek działowych systemowych – z płyt HPL.
Montaż nowego wyposażenia toalet
Wymianę instalacji elektrycznej oświetleniowej i gniazd wtykowych
Modernizacja istniejącej instalacji wod-kan wraz z armaturą sanitarną
Wykonanie dokumentacji powykonawczej w wykonanym zakresie architektonicznym, elektrycznym i sanitarnym.

4. Opis przyjętej technologii prac budowlanych

Prace budowlane dotyczące modernizacji zespołów sanitarnych należy wykonywać z zachowaniem następujących warunków:

Przyjmuje się następującą kolejność wykonywania robót:

- Demontaż istniejącego wyposażenia toalet
- Zabezpieczenie okien, drzwi
- Demontaż istniejącej stolarki drzwiowej wewnętrznej
- Demontaż istniejących grzejników, montaż nowych grzejników płytowych aluminiowych
- Skucie okładzin ściennych
- Skucie okładzin podłogowych
- Utylizacja wszelkich materiałów pochodzących z demontażu i rozbiórek,
- Wykonanie nowych podejść wodno- kanalizacyjnych do nowoprojektowanych elementów, a także do odpływu podłogowego. Podejścia wodne wykonać w technice rurek miedzianych lutowanych, podejścia kanalizacyjne prowadzone w bruzdach ściennych– rury PCV – do wpięcia w istniejące piony kanalizacyjne; lokalizacja nowych urządzeń - wg rysunku
- Wykonanie cienkowarstwowej wylewki samopoziomującej w celu wyrównania podłoża po skuciu istniejącej posadzki
- Wykonanie nowej instalacji elektrycznej oświetleniowej przewodami typu YDYżo3x1,5 mm² oraz YDYżo4x1,5mm².wraz z osprzętem oświetleniowym (lampy typu led wpuszczane w sufit podwieszany), przewody układane podtynkowo oraz w przestrzeni nadsufitowej, zapewnić oświetlenie awaryjne i ewakuacyjne; z istniejącej rozdzielnicy (na piętrze-korytarz) wyprowadzić obwody do zasilania oświetlenia podstawowego, awaryjnego i ewakuacyjnego oraz obwody gniazd 230V ogólnych); oprawy oświetleniowe ewakuacyjne wyposażyć w moduł awaryjny 1 godz. dla celów

- ewakuacji.; osprzęt instalacyjny szczelny m.in. IP44 i oprawy hermetyczne o IP44. Oświetlenie uruchamiane w każdym pomieszczeniu łazienki za pomocą czujek ruchu.
- Podłączenie do istniejących pionów kominowych – wentylacyjnych w celu zapewnienia odpowiedniej wymiany powietrza (w pomieszczeniach wc i przedsionku zapewnić wentylację wymuszoną – montaż wentylatorów łazienkowych załączanych osobnym przyciskiem), zasilanie z istniejących rozdzielnic zlokalizowanych w ciągach komunikacyjnych na każdej kondygnacji
 - W pomieszczeniu recepcji nr 0.03 wykonać: drobne wyprawki szpachlarskie i malowanie powierzchni powyżej lamperii (ponad 2m) do sufitu podwieszanego farbą lateksową w kolorze jasnoszarym NCS S-1000 N.; zdemontować istniejące oświetlenie, zamontować nowe wpuszczane w sufit podwieszany typu led; demontaż grzejników i montaż nowych grzejników płytowych aluminiowych, wkucie w ścianę istniejącej instalacji c.o.; demontaż żaluzji wraz z wyprawieniem po otworach mocujących, montaż rolet materiałowych w kolorze jasno-szarym.

POM. 107 ŁAZIENKA - pow. 12,72 m²

Posadzka	<p>Płytki gresowe o wym. 60x60 cm, gr.10 mm</p> <p>Typ powierzchni - naturalna</p> <p>antypoślizgowość R9</p> <p>Rektyfikowane, powierzchnia - wzór niepowtarzalny, mrozoodporna;</p> <p>Ścieralność wgłębna - max 175.</p> <p>Kolor ciemny grafit, Fuga grafitowa</p> <p>Pod płytkami izolacja z folii w płynie wraz z wywiniciem na ściany do wys. 30 cm</p>
Ściany	<p>Demontaż istniejących ścianek działowych – wygradzających kabiny.</p> <p>Ściany wyłożone do wysokości 2m od posadzki płytkami ceramicznymi o wymiarze 30x60 cm, układanymi w poziomie, w kolorze białym, gładkim, monokolor, grubość 9,0 mm; fuga - jasno szara. Pod płytkami w obrębie umywalk - izolacja z folii w płynie.</p> <p>Powyżej 2m tynki maszynowe gipsowe malowane farbą lateksową w kolorze jasnoszarym NCS S-1000 N.</p> <p>Nad umywalkami zamocować lustra o wymiarach 90x60 cm</p> <p>Ścianki działowe kabinowe - płyty HPL systemowe - w kolorze popielatym, każda kabina z zasuwą, z prześwitem od podłogi 15 cm, wysokość ścianki – 200 cm od posadzki, nóżki ze stali nierdzewnej.</p> <p>Osadzenie 1szt. drzwi płytowych (płyta wiórowa otworowana) o wymiarach 80x200cm (min. światło przejścia), z podcięciem wentylacyjnym, okleina HPL/CPL HQ 0,7mm w kolorze popielatym, ościeżnica stalowa kątowna lub regulowana w kolorze popielatym; samozamykacz.</p> <p>Osadzenie nowych nadproży systemowych na ściankach działowych.</p> <p>Osadzenie nowego parapetu pcv w kolorze białym wraz z obróbką całego ościeża.</p>
Sufity	<p>Sufit podwieszany kasetonowy w kolorze białym, w rastrze 60x60 cm, z konstrukcją widoczną - krawędź E, wysokość nad posadzką - 270 cm (min.250 cm). Wypełnienie panelami o podwyższonej odporności na wilgoć.</p>
Wyposażenie	<ul style="list-style-type: none"> - Umywalka ceramiczna prostokątna o wym. 55x44 cm; z półpostumentem, z otworem i przelewem, z powłoką antybakteryjną (2szt.) wraz z bateriami z mechanizmem kulowym - Dozownik mydła - stal nierdzewna, poj. min. 0,5l, naścienny (2szt.) - Pojemnik na odpady - stal nierdzewna, satyna, otwierana pokrywa za przycisku nożnego, kosz wolnostojący, poj. min. 3 l (3szt.), poj. min 25 l (1szt.) - Miska ustępowa bezkołnierzowa podwieszana na stałym podtynkowym, o wym. ok. 55x35x40 cm, z twardą deską wolnoopadającą, antybakteryjna (3szt.) - Zlew/komora gospodarcza ze stali nierdzewnej wraz z zaworem czerpalnym chromowanym (1szt.) - Podajnik papieru toaletowego -naścienny, ze stali nierdzewnej (1szt.) - Szczotka toaletowa ze stojakiem na papier toaletowy, uchwyt i obudowa -stal nierdzewna (1szt.) - Montaż zdemontowanej suszarki do rąk

POM. 206 ŁAZIENKA - pow. 4,71 m²

Posadzka	<p>Płytki gresowe o wym. 60x60 cm, gr.10 mm</p> <p>Typ powierzchni - naturalna</p> <p>antypoślizgowość R9</p> <p>Rektyfikowane, powierzchnia - wzór niepowtarzalny, mrozoodporna;</p> <p>Ścieralność wgłębna - max 175.</p> <p>Kolor ciemny grafit, Fuga grafitowa</p> <p>Pod płytkami izolacja z folii w płynie wraz z wywiniciem na ściany do wys. 30 cm</p>
Ściany	<p>Wymurowanie ściany działowej do pełnej wysokości stropu z bloczków betonu komórkowego.</p> <p>Ściany wyłożone do wysokości 2m od posadzki płytkami ceramicznymi o wymiarze 30x60 cm, układanymi w poziomie, w kolorze białym, gładkim, monokolor, grubość 9,0 mm; fuga - jasno szara. Pod płytkami w obrębie umywalk - izolacja z folii w płynie.</p> <p>Powyżej 2m tynki maszynowe gipsowe malowane farbą lateksową w kolorze jasnoszarym NCS S-1000 N.</p> <p>Nad umywalkami zamocować lustra o wymiarach 90x60 cm</p> <p>Osadzenie 1szt. drzwi płytowych (płyta wiórowa otworowana), o wymiarach 80x200cm (min. światło przejścia), z podcięciem wentylacyjnym, okleina HPL/CPL HQ 0,7mm w kolorze popielatym, ościeżnica stalowa kątowna lub regulowana w kolorze popielatym; samozamykacz.</p> <p>Osadzenie nowych nadproży systemowych na ściankach działowych.</p> <p>Osadzenie nowego parapetu pcv w kolorze białym wraz z obróbką całego ościeża; usunięcie pęknięcia nad oknem.</p>
Sufity	<p>Sufit podwieszany kasetonowy w kolorze białym, w rastrze 60x60 cm, z konstrukcją widoczną - krawędź E, wysokość nad posadzką - 270 cm (min.250 cm). Wypełnienie panelami o podwyższonej odporności na wilgoć.</p>
Wyposażenie	<ul style="list-style-type: none"> - Umywalka ceramiczna prostokątna o wym. 55x44 cm; z półpostumentem, z otworem i przelewem, z powłoką antybakteryjną (1szt.) wraz z baterią z mechanizmem kulowym - Dozownik mydła - stal nierdzewna, poj. min. 0,5l, naścienny (1szt.) - Pojemnik na odpadki - stal nierdzewna, satyna, otwierana pokrywa za przycisku nożnego, kosz wolnostojący, poj. min. 3 l (1szt.), poj. min 25 l (1szt.) - Miska ustępowa bezkołnierzowa podwieszana na stałażu podtynkowym, o wym. ok. 55x35x40 cm, z twardą deską wolnoopadającą, antybakteryjna (1szt.) - Podajnik papieru toaletowego -naścienny, ze stali nierdzewnej (1szt.) - Szczotka toaletowa ze stojakiem na papier toaletowy, uchwyt i obudowa -stal nierdzewna (1szt.) - Montaż zdemontowanej suszarki do rąk

POM. 207 ŁAZIENKA - pow. 5,34 m²

Posadzka	<p>Płytki gresowe o wym. 60x60 cm, gr.10 mm</p> <p>Typ powierzchni - naturalna</p> <p>antypoślizgowość R9</p> <p>Rektyfikowane, powierzchnia - wzór niepowtarzalny, mrozoodporna;</p> <p>Ścieralność wgłębna - max 175.</p> <p>Kolor ciemny grafit, Fuga grafitowa</p> <p>Pod płytkami izolacja z folii w płynie wraz z wywiniciem na ściany do wys. 30 cm</p>
Ściany	<p>Wymurowanie ściany działowej do pełnej wysokości stropu z bloczków betonu komórkowego.</p> <p>Ściany wyłożone do wysokości 2m od posadzki płytkami ceramicznymi o wymiarze 30x60 cm, układanymi w poziomie, w kolorze białym, gładkim, monokolor, grubość 9,0 mm; fuga - jasno szara. Pod płytkami w obrębie umywalk - izolacja z folii w płynie.</p> <p>Powyżej 2m tynki maszynowe gipsowe malowane farbą lateksową w kolorze jasnoszarym NCS S-1000 N.</p> <p>Nad umywalkami zamocować lustra o wymiarach 90x60 cm</p> <p>Osadzenie 1szt. drzwi płytowych (płyta wiórowa otworowana), o wymiarach 80x200cm (min. światło przejścia), z podcięciem wentylacyjnym, okleina HPL/CPL HQ 0,7mm w kolorze popielatym, ościeżnica stalowa kątowna lub regulowana w kolorze popielatym; samozamykacz.</p> <p>Osadzenie nowych nadproży systemowych na ściankach działowych.</p> <p>Osadzenie nowego parapetu pcv w kolorze białym wraz z obróbką całego ościeża.</p>
Sufity	<p>Sufit podwieszany kasetonowy w kolorze białym, w rastrze 60x60 cm, z konstrukcją widoczną - krawędź E, wysokość nad posadzką - 270 cm (min.250 cm). Wypełnienie panelami o podwyższonej odporności na wilgoć.</p>

Wyposażenie	<ul style="list-style-type: none"> - Umywalka ceramiczna prostokątna o wym. 55x44 cm; z półpostumentem, z otworem i przelewem, z powłoką antybakteryjną (1szt.) wraz z baterią z mechanizmem kulowym - Dozownik mydła - stal nierdzewna, poj. min. 0,5l, naścienny (1szt.) - Pojemnik na odpadki - stal nierdzewna, satyna, otwierana pokrwywa za przycisku nożnego, kosz wolnostojący, poj. min. 3 l (1szt.), poj. min 25 l (1szt.) - Miska ustępowa bezkołnierzowa podwieszana na stałażu podtynkowym, o wym. ok. 55x35x40 cm, z twardą deską wolnoopadającą, antybakteryjna (1szt.) - Zlew/komora gospodarcza ze stali nierdzewnej wraz z zaworem czerpalnym chromowanym (1szt.) - Podajnik papieru toaletowego -naścienny, ze stali nierdzewnej (1szt.) - Szczotka toaletowa ze stojakiem na papier toaletowy, uchwyt i obudowa -stal nierdzewna (1szt.) - Montaż zdemontowanej suszarki do rąk
-------------	---

POM. 0.02 ŁAZIENKA - pow. 4,48 m2

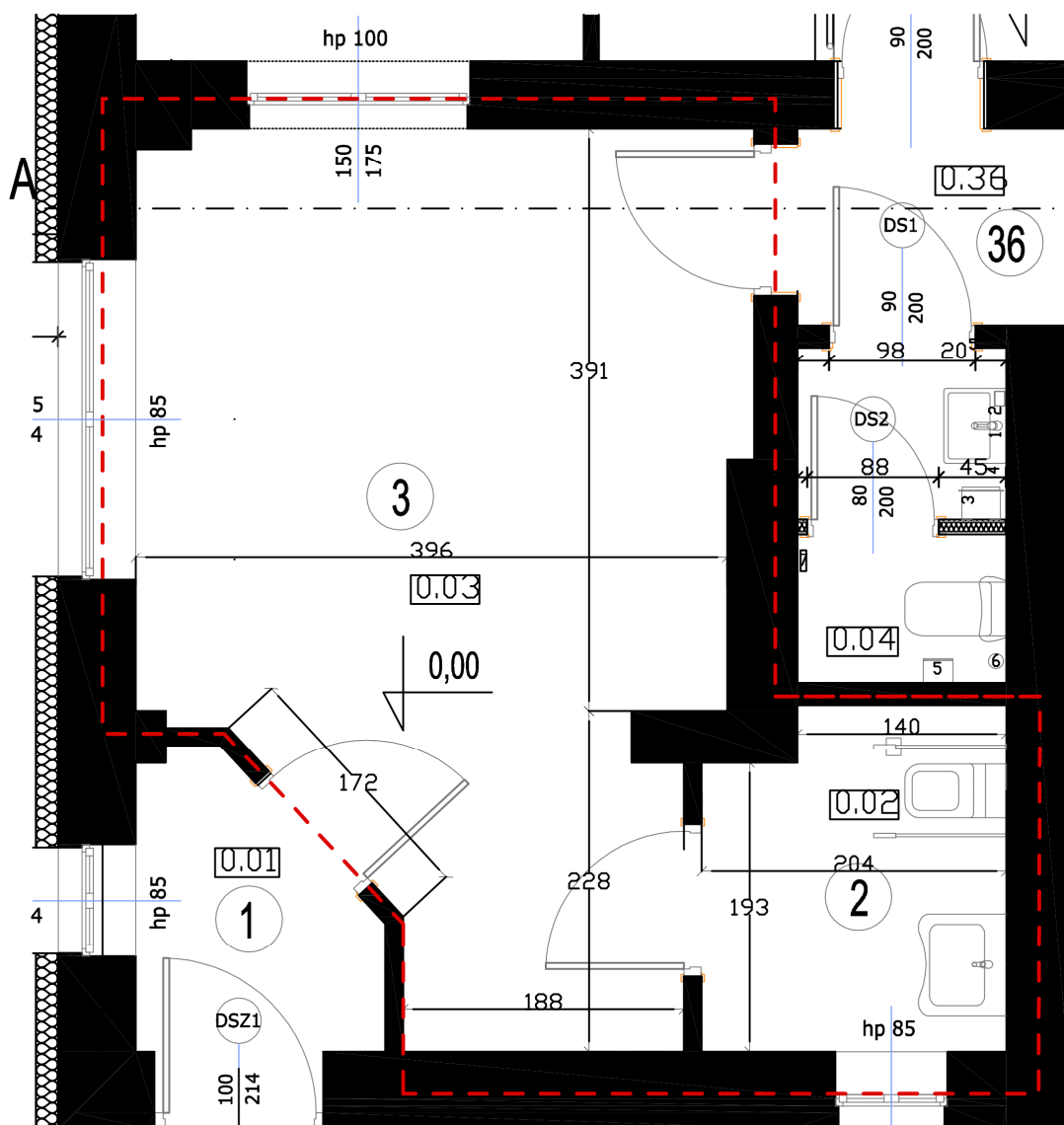
Posadzka	<p>Płytki gresowe o wym. 60x60 cm, gr.10 mm</p> <p>Typ powierzchni - naturalna</p> <p>antypoślizgowość R9, Rektyfikowane, powierzchnia - wzór niepowtarzalny, mrozoodporna; Ścieralność wgłębną - max 175.</p> <p>Kolor ciemny grafit, Fuga grafitowa</p>
Ściany	<p>Ściany wyłożone do wysokości 2m od posadzki płytkami ceramicznymi o wymiarze 30x60 cm, układanymi w poziomie, w kolorze białym, gładkim, monokolor, grubość 9,0 mm; fuga - jasno szara.</p> <p>Powyżej 2m tynki maszynowe gipsowe malowane farbą lateksową w kolorze jasnoszarym NCS S-1000 N.</p> <p>Nad umywalką zamocować lustro uchylne (dla niepełnosprawnych) o wymiarach 40x60 cm</p> <p>Osadzenie 1szt. drzwi płytowych (płyta wiórowa otworowana) o wymiarach 90x200cm (min. światło przejścia), z podcięciem wentylacyjnym, okleina HPL/CPL HQ 0,7mm w kolorze popielatym, ościeżnica stalowa kątowna lub regulowana w kolorze popielatym. Osadzenie nowych nadproży systemowych na ściankach działowych.</p> <p>Osadzenie nowego parapetu pcv w kolorze białym (lub wykonanie z płytek) wraz z obróbką całego ościeża.</p> <p>Wkucie istniejącej instalacji centralnego ogrzewania.</p>
Sufity	<p>Sufit podwieszany kasetonowy w kolorze białym, w rastrze 60x60 cm, z konstrukcją widoczną - krawędź E, wysokość nad posadzką - 290 cm (min.250 cm). Wypełnienie panelami o podwyższonej odporności na wilgoć.</p>
Wyposażenie	<ul style="list-style-type: none"> - Umywalka ceramiczna prostokątna dla niepełnosprawnych (bez barier) o wym. ok. 60x45cm; z półpostumentem, z otworem i przelewem, z powłoką antybakteryjną (1szt.) wraz z baterią łokciową (dla niepełnosprawnych) z mechanizmem kulowym - Dozownik mydła - stal nierdzewna, poj. min. 0,5l, naścienny (1szt.) - Pojemnik na odpadki - stal nierdzewna, satyna, otwierana pokrwywa za przycisku nożnego, kosz wolnostojący, poj. min. 3 l (1szt.), poj. min 25 l (1szt.) - Miska ustępowa dla niepełnosprawnych podwieszana na stałażu podtynkowym, o wym. ok. 70x35x45 cm, z twardą deską wolnoopadającą, antybakteryjna (1szt.) - Uchwyty łazienkowe dla niepełnosprawnych: 1szt. stała poręcz mocowana do posadzki i ściany, 1szt. poręcz uchylna ścienna - Podajnik papieru toaletowego -naścienny, ze stali nierdzewnej (1szt.) - Szczotka toaletowa ze stojakiem na papier toaletowy, uchwyt i obudowa -stal nierdzewna (1szt.) - Demontaż istniejących żaluzji pionowych montaż rolet materiałowych w kolorze jasno-szarym lub przyklejenie nieprzeziernej folii na szybie - Montaż zdemontowanej suszarki do rąk

5.Inne roboty uzupełniające

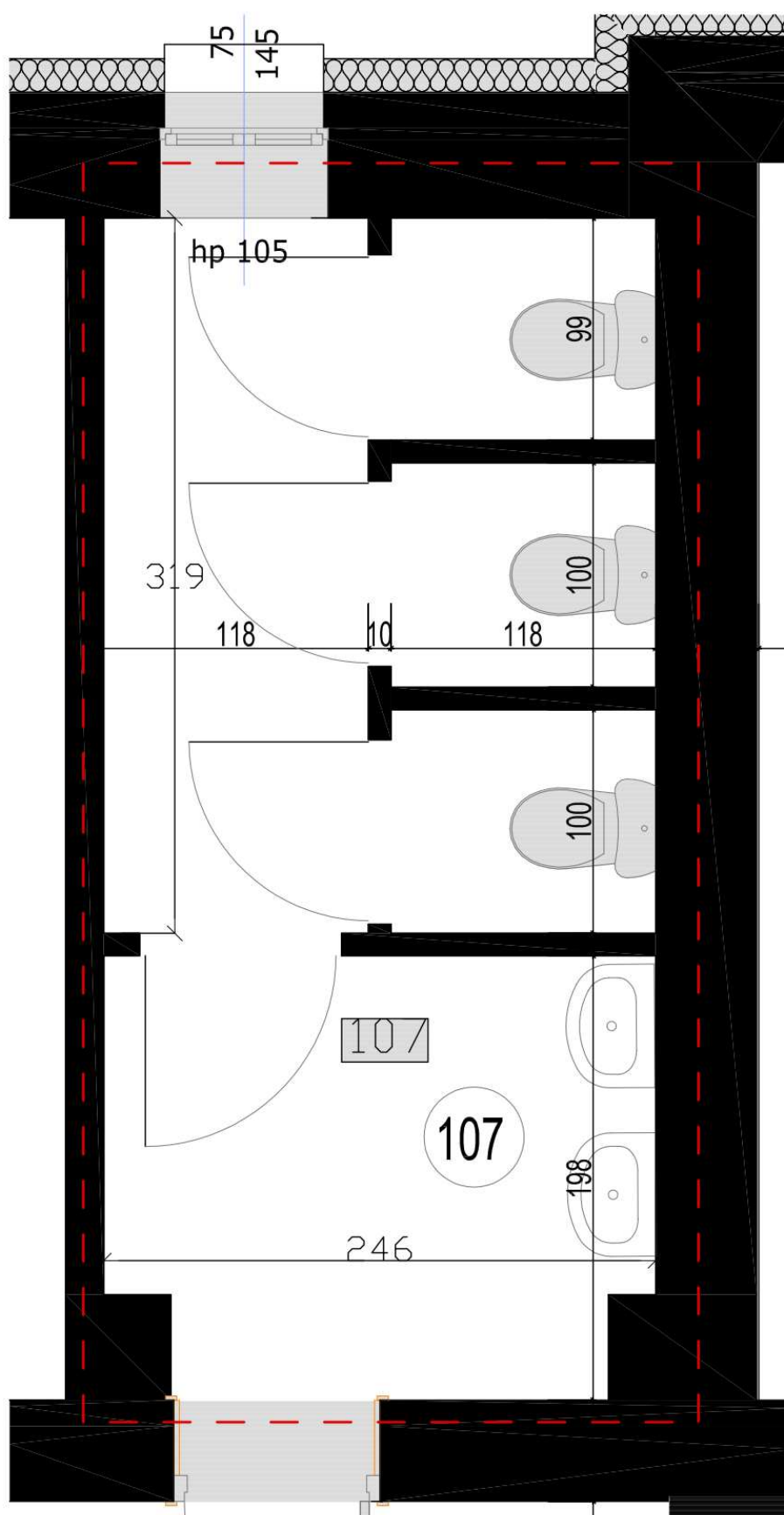
UWAGA:

1. Prace wykonywać pod nadzorem osób uprawnionych i zgodnie z przepisami BHP, Prawem Budowlanym i warunkami technicznymi wykonania i odbioru robót.
2. Wszelkie materiały oraz systemy zastosowane w przy realizacji projektu muszą posiadać certyfikaty na znak bezpieczeństwa i wymagane atesty.

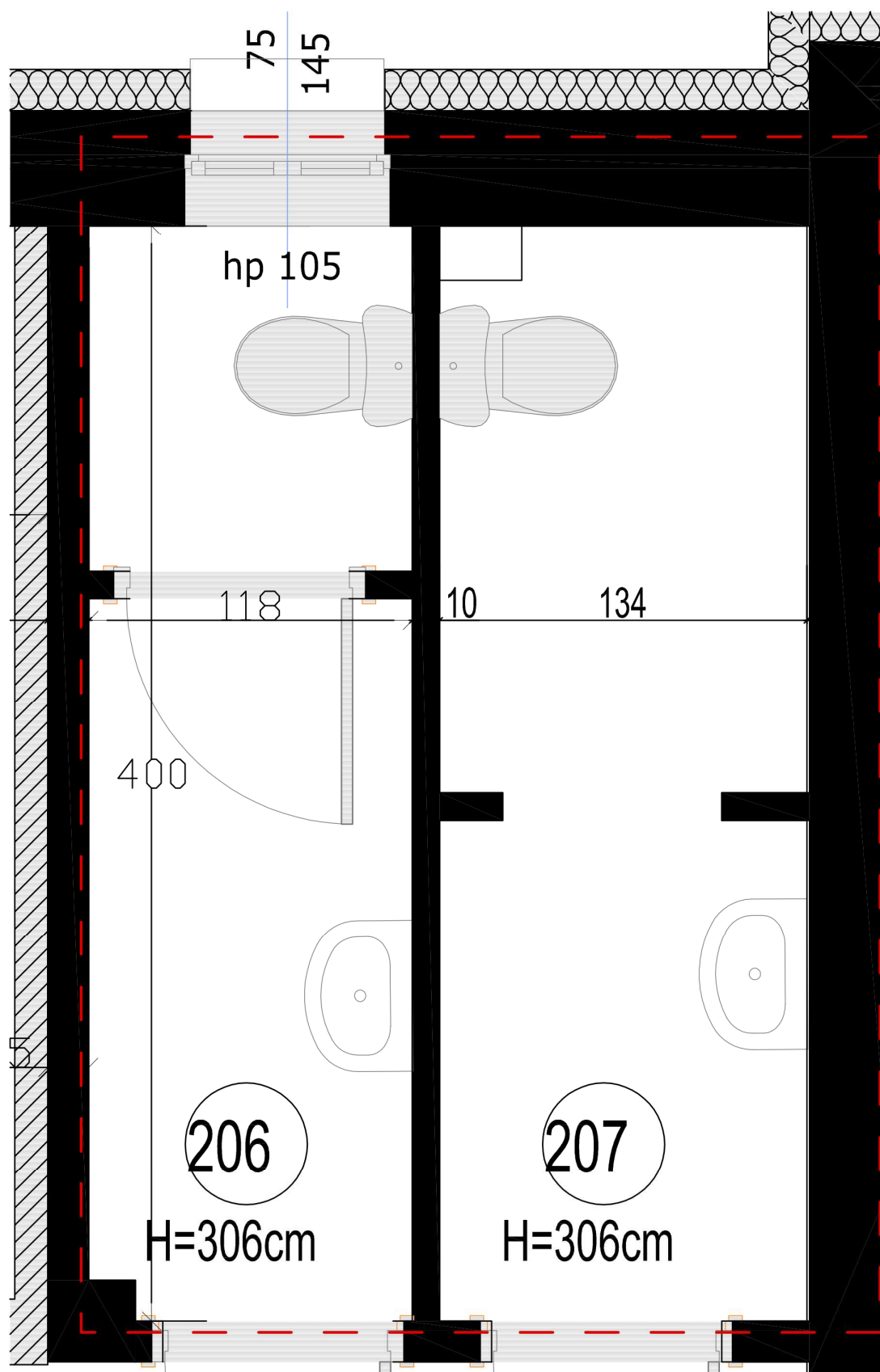
6.CZĘŚĆ RYSUNKOWA
PARTER (STAN ISTNIEJĄCY)



PIĘTRO I (STAN ISTNIEJĄCY)



PIĘTRO II (STAN ISTNIEJĄCY)



7. DOKUMENTACJA FOTOGRAFICZNA



Fot. Łazienka na parterze nr 0.02



Fot. Łazienka na I piętrze nr 107



Fot. Łazienka na I piętrze nr 107



Fot. Łazienka na I piętrze nr 107



Fot. Łazienka na II piętrze nr 206



Fot. Łazienka na II piętrze nr 207