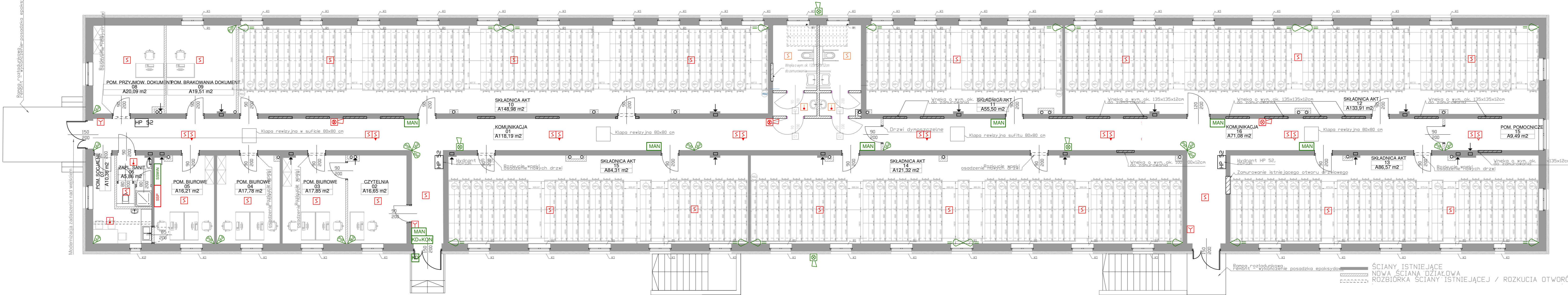


Remont czopki drzwi - posadzka epoksydowa



LEGENDA:

- S - OPTYCZNA CZUJKA DYMU ZE WSKAZNIKIEM ZADZIAŁANIA - 8 SZTUKI
- S - OPTYCZNA CZUJKA DYMU - 34 SZTUKI
- S - CZUJKA TERMICZNA - 4 SZTUKI
- S - RĘCZNY OSTRZEGACZ POŻAROWY - 3 SZTUKI
- S - SYGNALIZATOR OPTYCZNO - AKUSTYCZNY - 3 SZTUKI
- SSP - CENTRALA SYSTEMU SSP - 1 SZTUKA
- P - DUALNA CZUJKA RUCHU SYSTEMU SSWIN - 20 SZTUK
- P - KURTYNOWA CZUJKA SYSTEMU SSWIN - 18 SZTUK
- MAN - MANIPULATOR SYSTEMU SSWIN - 7 SZTUK
- SSWIN - CENTRALA SYSTEMU ALARMU WŁAMANIOWEGO - 1 SZTUKA
- KD - CZYTNIK SYSTEMU KONTROLI DOSTĘPU
- KD+KON - CZYTNIK + KONTROLER SYSTEMU KONTROLI DOSTĘPU
- S - SYGNALIZATOR OPTYCZNO - AKUSTYCZNY - 4 SZTUKI

Pracownia Projektowa **FORMA**
 Katarzyna Brzozowska
 ul. Sporna 11/12, 60-209 Poznań
 tel. 71 785 48 93
 marciniak@formatek.pl

OBIEKT PRZEBUDOWA BUDYNKU SKŁADNICY
 AKT KOMENDY WOJEWÓDZKIEJ
 POLICJI W POZNANIU,
 UL. PODOLAŃSKA, DZ. NR 15/78
 ARK. 25, OBR. GOŁĘCIN

INWESTOR KOMENDA WOJEWÓDZKA POLICJI W POZNANIU
 ul. Koszanińskiego, Pa. 60-844 Poznań

PROJEKTANT
 SPRAWDZIŁ

BRANZA INSTALACJE TELETECHNICZNE

TYTUŁ RZUT PARTERU

SKALA	STADIUM	RYСУNEK
1:100	PROJEKT BUDOWLANY	T.1
DATA	ARKUSZ	