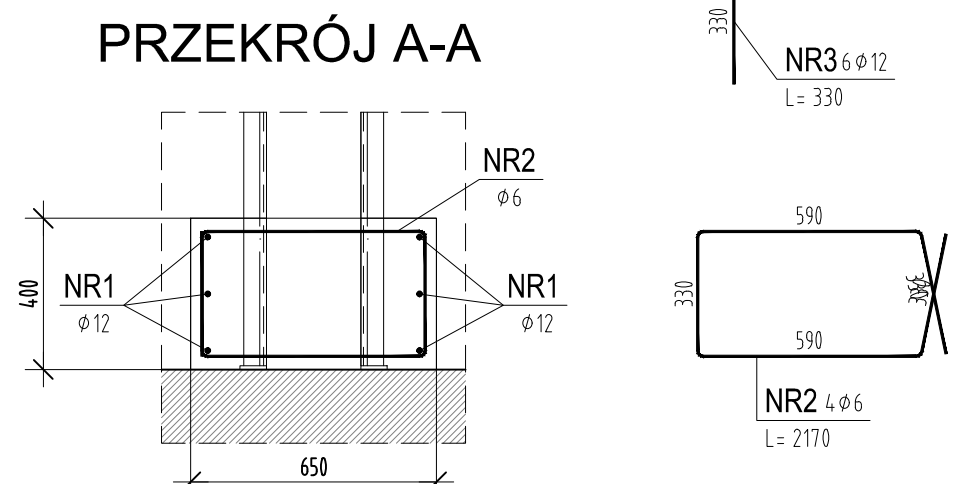
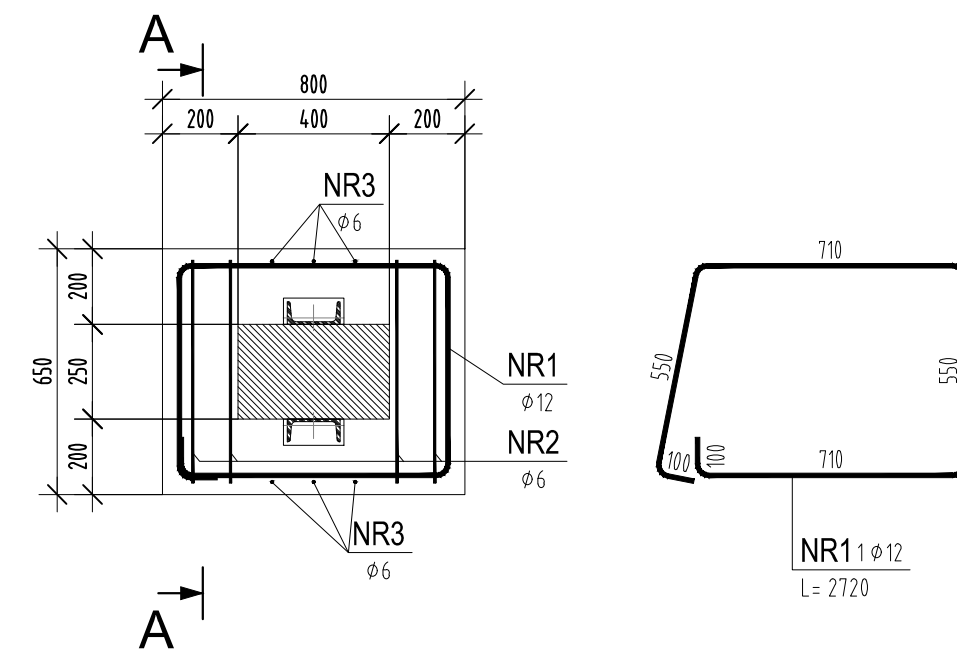


**POZ. F1- WZMOCNIENIE PODSTAWY SŁUPA**

**RZUT WYK.: 14 szt.**



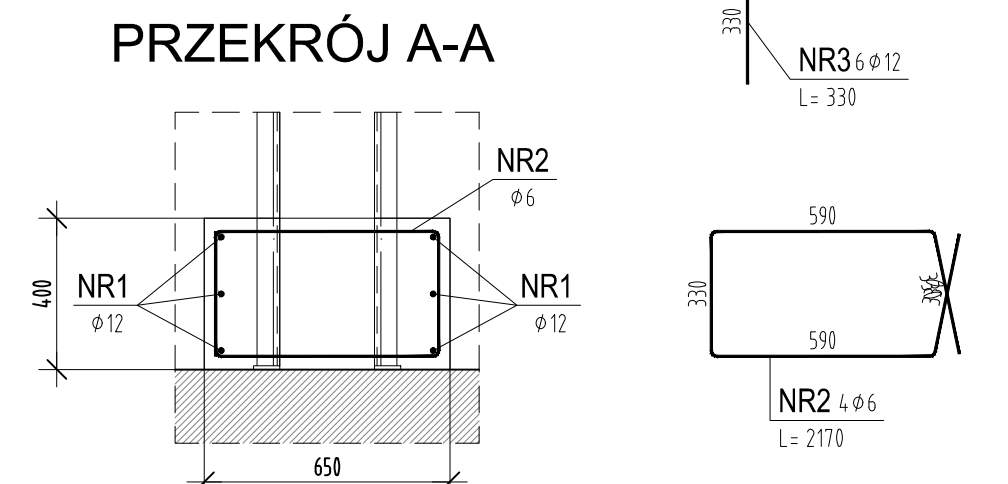
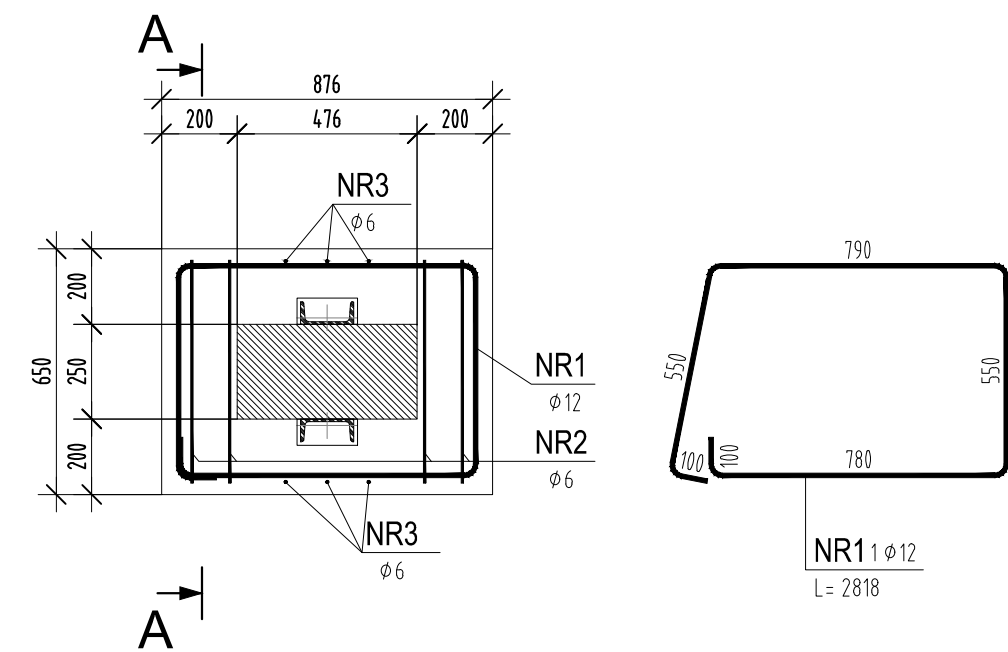
**ZESTAWIENIE STALI**

| POZ                     | NR PRETA | RODZAJ STALI | DŁUGOŚĆ [cm] | LICZBA SZTUK | DŁUGOŚĆ ŁĄCZNA [m] |         |
|-------------------------|----------|--------------|--------------|--------------|--------------------|---------|
|                         |          |              |              |              | A-IIIIN            | A-IIIIN |
| F1                      | 1        | φ12 A-IIIIN  | 272          | 1            | 2.72               | 0.6     |
|                         | 2        | φ6 A-IIIIN   | 217          | 4            |                    | 8.68    |
|                         | 3        | φ12 A-IIIIN  | 33           | 6            | 1.98               |         |
| DŁUGOŚĆ RAZEM [m]       |          |              |              |              | 4.7                | 8.68    |
| MASA JEDNOSTKOWA [kg/m] |          |              |              |              | 0.888              | 0.222   |
| MASA [kg]               |          |              |              |              | 4.17               | 1.93    |
| MASA OGÓŁEM [kg]        |          |              |              |              | 6.1                |         |
| WYKONAĆ x 14            |          |              |              |              | <b>85.4</b>        |         |

Uwaga. Wszystkie prety są wymiarowane w osiach.

**POZ. F2- WZMOCNIENIE PODSTAWY SŁUPA**

**RZUT WYK.: 8 szt.**



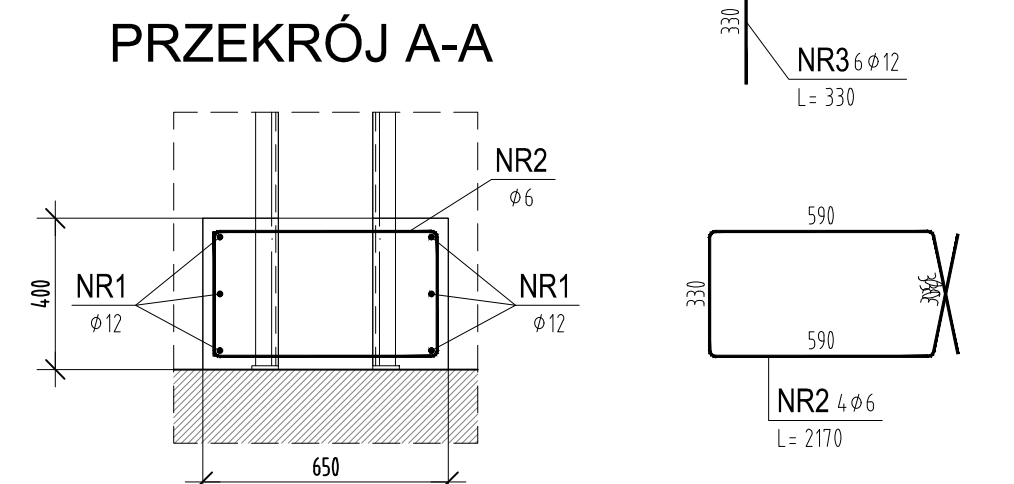
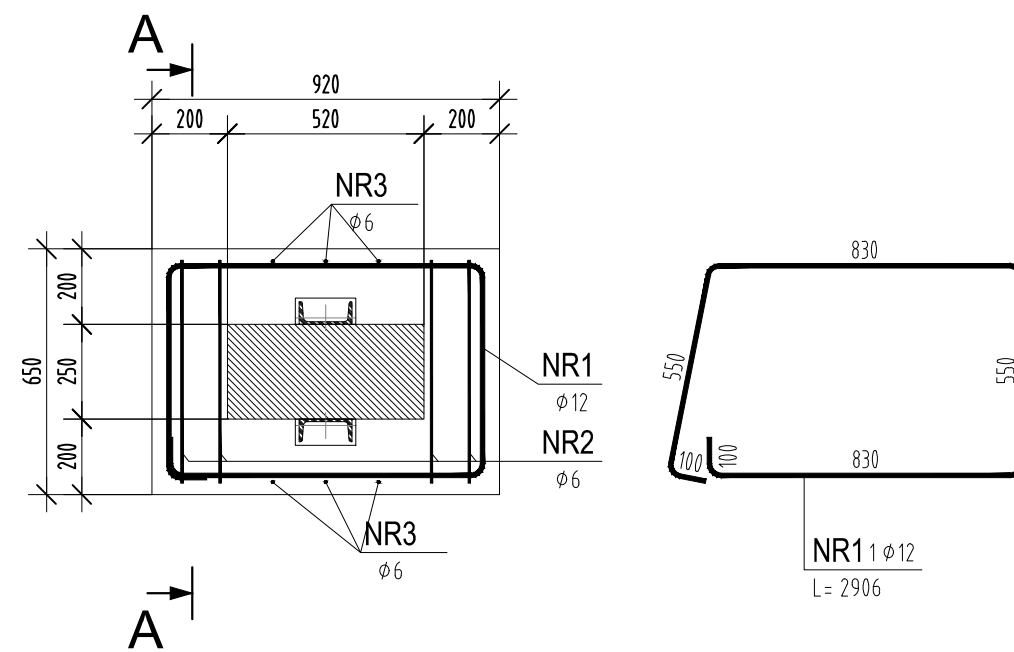
**ZESTAWIENIE STALI**

| POZ                     | NR PRETA | RODZAJ STALI | DŁUGOŚĆ [cm] | LICZBA SZTUK | DŁUGOŚĆ ŁĄCZNA [m] |         |
|-------------------------|----------|--------------|--------------|--------------|--------------------|---------|
|                         |          |              |              |              | A-IIIIN            | A-IIIIN |
| F2                      | 1        | φ12 A-IIIIN  | 282          | 1            | 2.82               | 0.6     |
|                         | 2        | φ6 A-IIIIN   | 217          | 4            |                    | 8.68    |
|                         | 3        | φ12 A-IIIIN  | 33           | 6            | 1.98               |         |
| DŁUGOŚĆ RAZEM [m]       |          |              |              |              | 4.8                | 8.68    |
| MASA JEDNOSTKOWA [kg/m] |          |              |              |              | 0.888              | 0.222   |
| MASA [kg]               |          |              |              |              | 4.26               | 1.93    |
| MASA OGÓŁEM [kg]        |          |              |              |              | 6.19               |         |
| WYKONAĆ x 8             |          |              |              |              | <b>49.52</b>       |         |

Uwaga. Wszystkie prety są wymiarowane w osiach.

**POZ. F3- WZMOCNIENIE PODSTAWY SŁUPA**

**RZUT WYK.: 6 szt.**



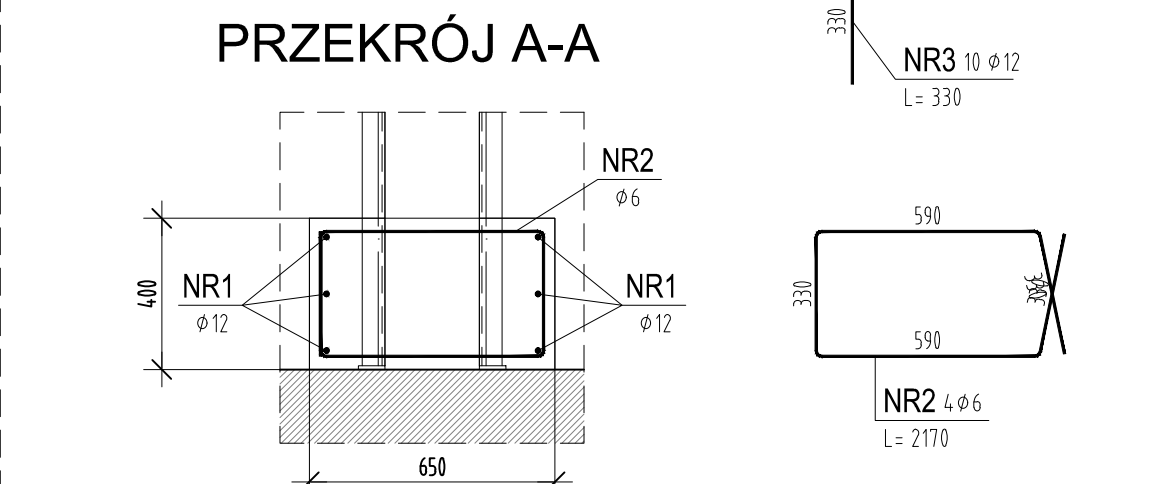
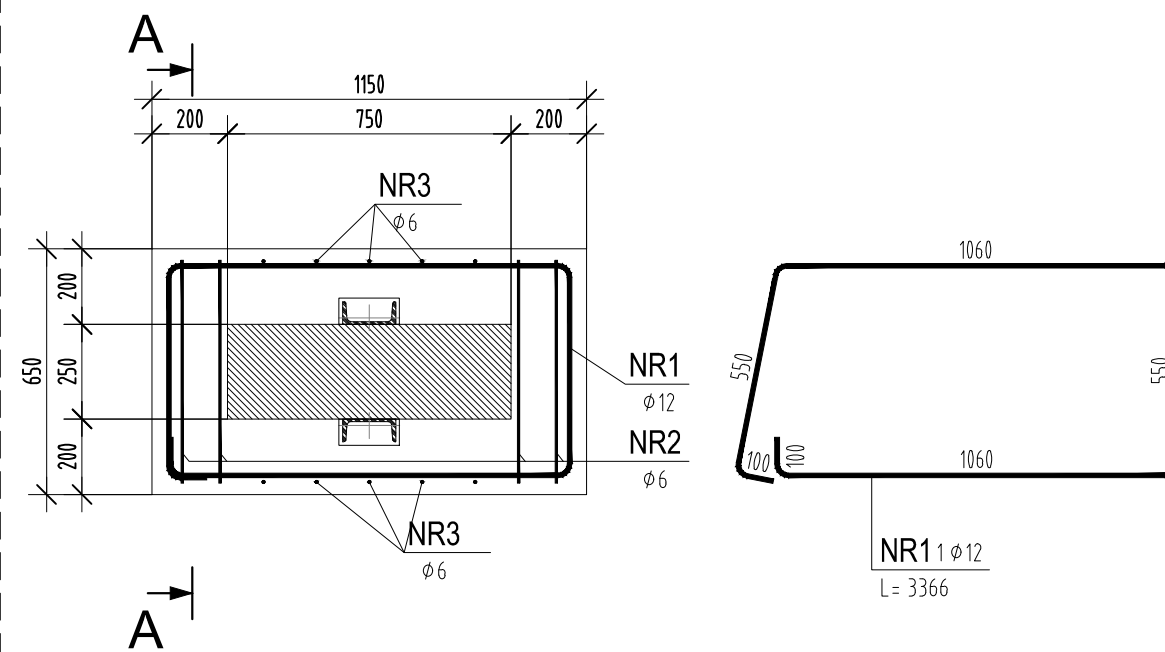
**ZESTAWIENIE STALI**

| POZ                     | NR PRETA | RODZAJ STALI | DŁUGOŚĆ [cm] | LICZBA SZTUK | DŁUGOŚĆ ŁĄCZNA [m] |         |
|-------------------------|----------|--------------|--------------|--------------|--------------------|---------|
|                         |          |              |              |              | A-IIIIN            | A-IIIIN |
| F3                      | 1        | φ12 A-IIIIN  | 291          | 1            | 2.91               | 0.6     |
|                         | 2        | φ6 A-IIIIN   | 217          | 4            |                    | 8.68    |
|                         | 3        | φ12 A-IIIIN  | 33           | 6            | 1.98               |         |
| DŁUGOŚĆ RAZEM [m]       |          |              |              |              | 4.89               | 8.68    |
| MASA JEDNOSTKOWA [kg/m] |          |              |              |              | 0.888              | 0.222   |
| MASA [kg]               |          |              |              |              | 4.34               | 1.93    |
| MASA OGÓŁEM [kg]        |          |              |              |              | 6.27               |         |
| WYKONAĆ x 6             |          |              |              |              | <b>37.62</b>       |         |

Uwaga. Wszystkie prety są wymiarowane w osiach.

**POZ. F4- WZMOCNIENIE PODSTAWY SŁUPA**

**RZUT WYK.: 2 szt.**



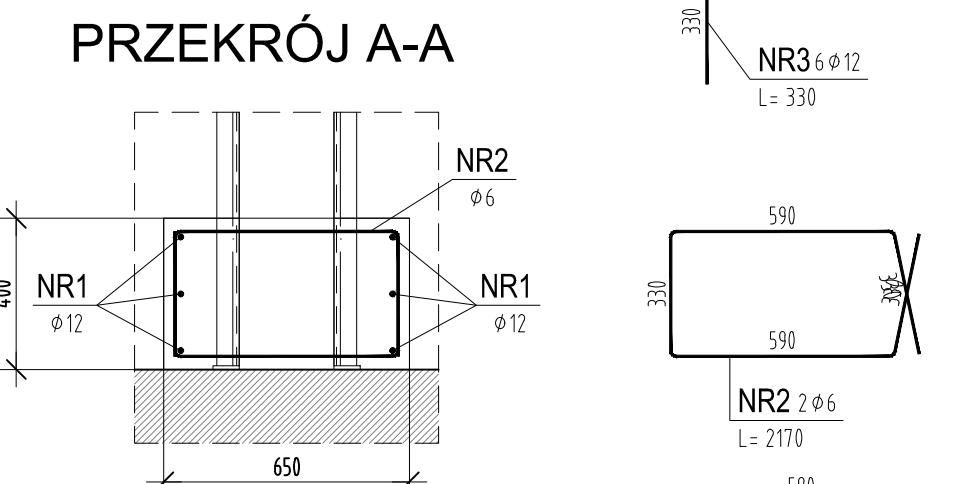
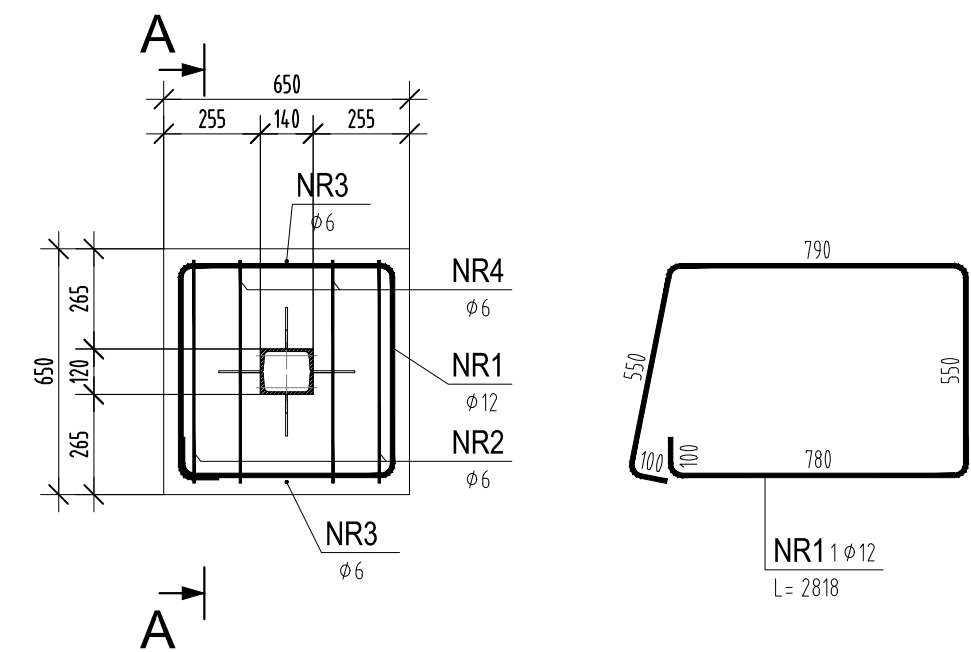
**ZESTAWIENIE STALI**

| POZ                     | NR PRETA | RODZAJ STALI | DŁUGOŚĆ [cm] | LICZBA SZTUK | DŁUGOŚĆ ŁĄCZNA [m] |         |
|-------------------------|----------|--------------|--------------|--------------|--------------------|---------|
|                         |          |              |              |              | A-IIIIN            | A-IIIIN |
| F4                      | 1        | φ12 A-IIIIN  | 337          | 1            | 3.37               | 0.6     |
|                         | 2        | φ6 A-IIIIN   | 217          | 4            |                    | 8.68    |
|                         | 3        | φ12 A-IIIIN  | 33           | 10           | 3.3                |         |
| DŁUGOŚĆ RAZEM [m]       |          |              |              |              | 6.67               | 8.68    |
| MASA JEDNOSTKOWA [kg/m] |          |              |              |              | 0.888              | 0.222   |
| MASA [kg]               |          |              |              |              | 5.92               | 1.93    |
| MASA OGÓŁEM [kg]        |          |              |              |              | 7.85               |         |
| WYKONAĆ x 2             |          |              |              |              | <b>15.7</b>        |         |

Uwaga. Wszystkie prety są wymiarowane w osiach.

**POZ. F5 - WZMOCNIENIE PODSTAWY SŁUPA**

**RZUT WYK.: 4 szt.**



**ZESTAWIENIE STALI**

| POZ                     | NR PRETA | RODZAJ STALI | DŁUGOŚĆ [cm] | LICZBA SZTUK | DŁUGOŚĆ ŁĄCZNA [m] |         |
|-------------------------|----------|--------------|--------------|--------------|--------------------|---------|
|                         |          |              |              |              | A-IIIIN            | A-IIIIN |
| F2                      | 1        | φ12 A-IIIIN  | 282          | 1            | 2.82               | 0.6     |
|                         | 2        | φ6 A-IIIIN   | 217          | 2            |                    | 4.34    |
|                         | 3        | φ12 A-IIIIN  | 33           | 6            | 1.98               |         |
|                         | 4        | φ6 A-IIIIN   | 125          | 2            |                    | 2.5     |
| DŁUGOŚĆ RAZEM [m]       |          |              |              |              | 4.8                | 6.84    |
| MASA JEDNOSTKOWA [kg/m] |          |              |              |              | 0.888              | 0.222   |
| MASA [kg]               |          |              |              |              | 4.26               | 1.52    |
| MASA OGÓŁEM [kg]        |          |              |              |              | 5.78               |         |
| WYKONAĆ x 4             |          |              |              |              | <b>23.12</b>       |         |

Uwaga. Wszystkie prety są wymiarowane w osiach.

- UWAGA:
1. Wymiary podano w mm.
  2. Rysunek rozpatrywać łącznie z całością opracowania.
  3. Długości oraz ilości elementów sprawdzić z natury na budowie przed wykonaniem konstrukcji.
  4. Tolerancja wymiarów liniowych i kątowych w klasie B, wg PN-EN ISO 13920 dla konstrukcji spawanych.

STAL A-IIIIN  
BETON C25/30

Pracownia projektowa **FORMA\_T**  
Marcin Piotrowski  
ul. Szpitalna 18/17-20g Poznań  
t. 502524825 marcin@formatarchitekt.pl

TEMAT:  
**PRZEBUDOWA BUDYNKU SKŁADNICY  
AKT KOMENDY WOJEWÓDZKIEJ POLICJI  
W POZNANIU.**  
UL. PODOLAŃSKA 52, DZ. NR 15/78  
ARK. 25, OBR. GOŁĘCIN

INWESTOR: **KOMENDA WOJEWÓDZKA POLICJI  
W POZNANIU  
UL. KOCHANOWSKIEGO 2A  
60-844 POZNAŃ**

PROJEKTANT: **mgr inż. Marcin Piotrowski  
ul. Szpitalna 18/17-20g Poznań  
t. 502524825 marcin@formatarchitekt.pl**

SPRAWDZAJĄCY: **mgr inż. Marcin Piotrowski  
ul. Szpitalna 18/17-20g Poznań  
t. 502524825 marcin@formatarchitekt.pl**

BRANŻA: **KONSTRUKCJA**

TYTUŁ: **Wzmocnienia podstaw słupów**

|         |           |         |
|---------|-----------|---------|
| SKALA   | STADIUM   | RYSUNEK |
| 1:20    | PB        | K.PB.04 |
| DATA    | ARKUSZ NR |         |
| 2018-07 |           |         |