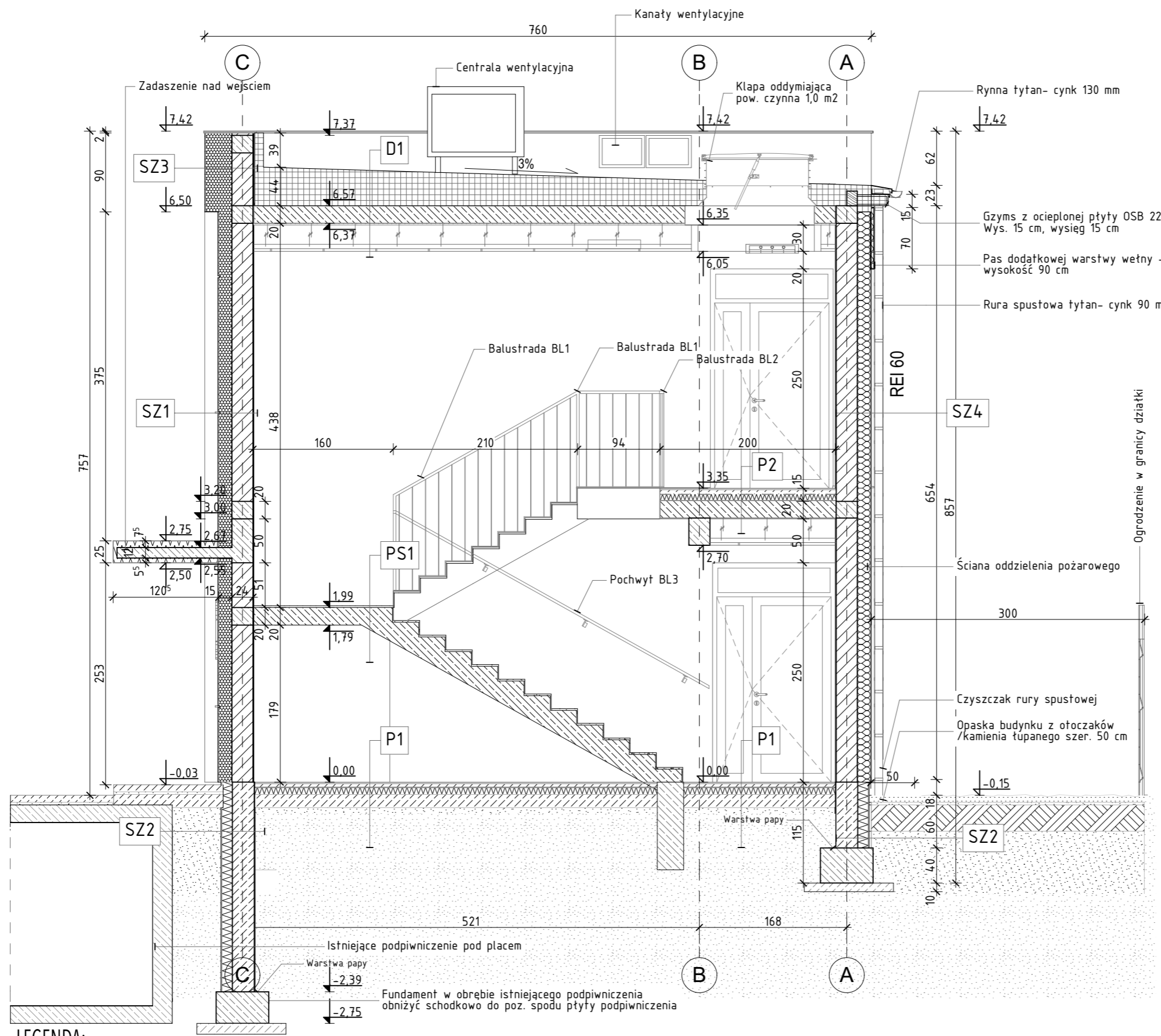


- UWAGI:
1. Wszystkie roboty należy wykonywać zgodnie z Polskimi Normami, "Warunkami technicznymi wykonania i odbioru robót, budowlano-montażowych opracowanymi przez Instytut Techniki Budowlanej oraz zasadami wiedzy i sztuki budowlanej.
 2. Brak wskazania na rysunku technicznym elementu, którego zastosowanie wynika ze znanych lub powszechnie przyjętych rozwiązań w zakresie sztuki budowlanej nie zwalnia wykonawcy z konieczności skalkulowania i zastosowania takiego elementu w porozumieniu z Inwestorem a także z projektantem i za jego zgodą.
 3. Każdy składnik projektowy należy rozpatrywać i rozpoznawać w dokumentacji w kontekście wszystkich rysunków, które do tego składnika się odnoszą z uwzględnieniem wszystkich opisów technicznych i zasad sztuki budowlanej. Wykonawca przed przystąpieniem do robót powinien zapoznać się ze wszystkimi dokumentami branżowymi i budowlanymi. Niezgodności pomiędzy rysunkami architektonicznymi a branżowymi powinny zostać wyjaśnione z Głównym Projektantem.
 4. Wszystkie elementy konstrukcyjne należy przyjmować według pozycji opisanych na schematach lokalizacyjnych w dokumentacji.
 5. Zaistniałe niezgodności pomiędzy projektem architektonicznym i pozostałymi opracowaniami branżowymi oraz stanem istniejącym należy wyjaśnić i uzgodnić z projektantem.
 6. Wszystkie elementy ruchome, elementy wyposażenia, w szczególności elementy stolarki i ślusarki okiennej i drzwiowej, balustrad, i innych należy zamawiać i wykonywać / montować na podstawie zweryfikowanych obmiarów rzeczywistych wykonanych na obiekcie.
 7. Wszelkie materiały użyte w projekcie, rozwiązania techniczne i urządzenia muszą odpowiadać normom bezpieczeństwa ppż. i bhp; posiadać odpowiednie atesty i aprobaty do stosowania w budownictwie.
 8. Uwagi i opisy zamieszczone w części opisowej projektu są integralną częścią niniejszego opracowania.
 9. Wskazane na rzutach przykładowe elementy wyposażenia budynku / lokalu, w szczególności drzwi wewnętrzne, elementy armatury łazienkowej (np. umywalki, sedesy, brodziki prysznicowe) i kuchennej (zlewki, kucharki i inne) służą wyłącznie wskazaniu miejsc, w których mogą one zostać zamontowane stosownie do planowanego rozmieszczenia instalacji w budynku / lokalu i nie stanowią oferty w rozumieniu prawa handlowego.
 10. Powierzchnie lokali zinventaryzować po wybudowaniu inwestycji w celu ustalenia rzeczywistych wymiarów



LEGENDA:

<p>SZ1 - Ściana zewnętrzna Tynk mineralny baranek 2,0 mm Klej z siatką Styropian elewacyjny 15,0 cm Klej do styropianu Gazobeton 24,0 cm Tynk gipsowy 1,5 cm</p>	<p>SZ2 - Ściana fundamentowa Osłona z folii kubelkowej Izolacja przeciwwodna bitumiczna typu lekkiego Klej z siatką XPS 12 cm Klej do styropianu Błocki betonowe M5 na zaprawie cementowej 25,0 cm Izolacja przeciwwodna bitumiczna</p>	<p>SZ3 - Ściana zewnętrzna Tynk mineralny baranek 2,0 mm Klej z siatką Styropian elewacyjny 30,0 cm Klej do styropianu Gazobeton 24,0 cm Tynk gipsowy 1,5 cm</p>	<p>SZ4 - Ściana zewnętrzna Tynk mineralny baranek 2,0 mm Klej z siatką Wetna mineralna elewacyjna 15,0 cm Klej do wetny Gazobeton 24,0 cm Tynk gipsowy 1,5 cm</p>	<p>D1 - Stropodach Papa modyfikowana, wierzchniego krycia 5,2 mm Papa podkładowa / laminowana Warstwa ocieplenia - styropian gr. min. 25 cm, ze spadkiem w kłiach Izolacja przeciwwodna Strop panelowy gr. 20 cm Przestrzeń techniczna Sufit podwieszony, kasetonowy 60x60 cm</p>	<p>P1 - Podłoga na gruncie Wykładzina PCV Wylewka poziomująca Warstwa jastrychu 4 cm Folia PE Styropian podłogowy 10 cm Papa - izolacja przeciwwilgociowa Płyta betonowa B10 15 cm Folia PE Piasek ubijany warstwowo min. 30 cm</p>	<p>P2 - Podłoga nad parterem Wykładzina PCV Wylewka poziomująca Warstwa jastrychu 4 cm Folia PE Strop panelowy gr. 20 cm Przestrzeń techniczna Sufit podwieszony, kasetonowy 60x60 cm</p>	<p>PS1 - Schody Wykładzina kauczukowa systemowa schodowa Konstrukcja schodów żelbetowa lana na makro</p>
---	--	---	--	--	--	--	---

		<p>pracownia projektowa FORMA_T Katarzyna i Marcin Piotrowscy ul. Długa 22/25 62-095 Murzyna Gostyna biuro: ul. Sporna 15 61-709 Poznań 01502524825 marcin@formatachitektki.pl</p>	
<p>OBIEKT REMONT I PRZEBUDOWA ISTNIEJĄCEGO BUDYNKU ORAZ BUDOWA NOWEGO BUDYNKU KOMENDY POWIATOWEJ POLICJI W KOŚCIANIE PRZY UL. SURZYŃSKIEGO 31</p>			
<p>ADRES: KOŚCIAN, UL. SURZYŃSKIEGO 31 DZIAŁKA 678, ARK. - OBR. KOŚCIAN</p>			
<p>INWESTOR KOMENDA WOJEWÓDZKA POLICJI W POZNANIU UL. KOCHANOWSKIEGO 2A 60-844 POZNAŃ</p>			
PROJEKTANT	mgr inż. arch. Marcin Piotrowski upr. nr WP-OJA/OKK/UpB/6/2007 w specjalności architektonicznej		
BRANŻA ARCHITEKTURA			
TYTUŁ PRZEKRÓJ A_01 - BUDYNEK NOWY			
SKALA	STADIUM	RYSUNEK	
1:50	PROJEKT WYKONAWCZY	PW.A.08	
DATA	ARKUSZ		
08.2018			