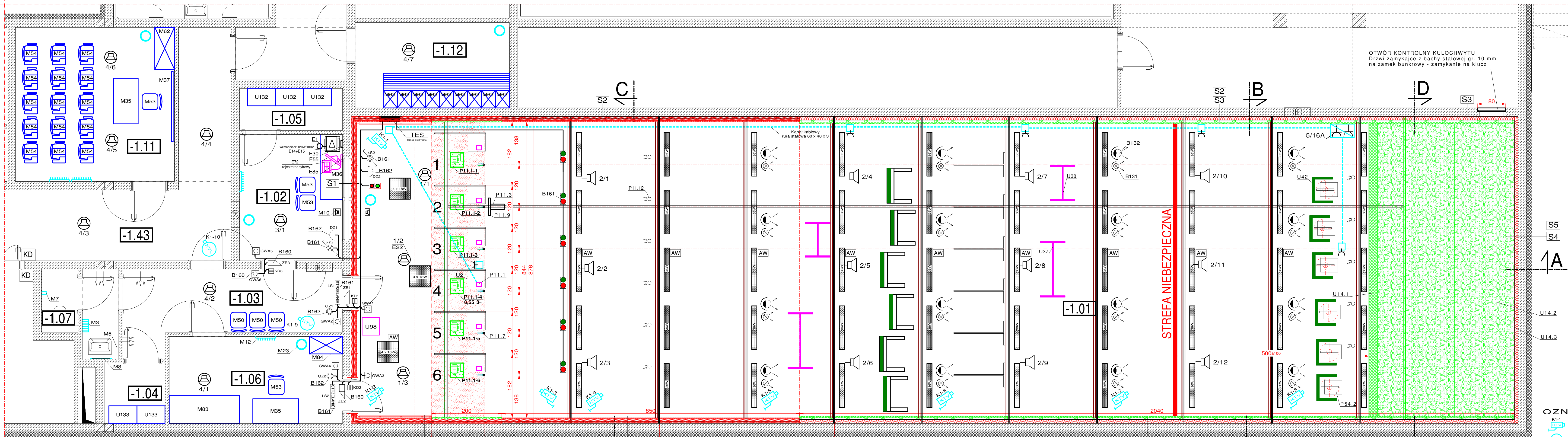


1134 x 420 - 1:50/0,02 - 900 - pisak



ZESTAWIENIE POWIERZCHNI - PIWNICA			
NR POM.	NAZWA POMIESZCZENIA	POW. [m2]	H-POM. [m]
-1.01	STRZELNICA 6 STANOWISK	325,01	3,30
-1.02	STEROWNIA	10,58	3,00
-1.03	SZŁUZA / POM. OCZEKIWANIA	12,20	3,00
-1.04	MAGAZYN TARCZ	2,98	3,00
-1.05	MAGAZYN PODRĘCZNY UZBROJENIA	3,53	3,00
-1.06	PUNKT POMOCY MEDYCZNEJ	12,28	3,00
-1.07	WĘZEŁ SANITARNY	4,66	3,00
-1.11	SALA SZKOLENIOWA	19,98	3,00
-1.12	SZATNIA DLA ODWIEDZAJĄCYCH	9,86	3,00
	RAZEM POWIERZCHNIA PIWNICA	401,08	

UWAGA:
1. Oprawy oświetleniowe są pokazane poglądowo, ilość i rodzaj w/g projektu instalacji elektrycznych oraz wytycznych co do wymaganego natężenia oświetlenia.
2. Zasilanie transporterów tarcz - oddzielny obwód 3 fazowy dla każdego transportera z zabezpieczeniem C3 (0,55kW).
Przy napędach urządzeń jest przewidziana belka z zamontowanym korytem do której należy wprowadzić przewody. Dodatkowo dwa obwody zasilające - jeden do interfejsu, drugi do gniazd na belce (rezerwa do monitorów).
3. Kanał kablowy w posadzce oraz puszkę podłogową są uwzględnione w technologii należy przewidzieć tylko wprowadzenie obwodów zasilających do kanału kablowego jeden 3-fazowy (rezerwa obrotnica) oraz dwa jedno fazowe na gniazda zasilające w puszkach podłogowych.

UWAGI:
1. Wszystkie roboty budowlane należy wykonywać zgodnie z Polskimi Normami, "Warunkami technicznymi wykonania i odbioru robót budowlanych" Instytutu Techniki Budowlanej oraz zasadami wiedzy i sztuki budowlanej.
2. Każdy element projektowy należy rozpatrywać i rozpoznawać w dokumentacji w kontekście wszystkich rysunków, które do tego elementu się odnoszą z uwzględnieniem wszystkich opisów technicznych i zasad sztuki budowlanej.
3. Wszelkie materiały użyte w projekcie, rozwiązania techniczne i urządzenia muszą odpowiadać normom bezpieczeństwa p.poz. i BHP; posiadać odpowiednie atesty i aprobaty do stosowania w budownictwie i użytkowaniu zgodnym z funkcją obiektu.
4. Uwagi i opisy zamieszczone w części opisowej projektu są integralną częścią niniejszego opracowania.

OZNACZENIA:

- K1-1 - kamera FULL HD z obiektywem o zmiennej ogniskowej
- K1-2 - kamera kopułkowa FULL HD
- R1-1 - rejestrator cyfrowy z monitorem 19"
- W1-1 - wzmacniacz radiof. 120W/100V
- G1-1 - głośnik sufitowy 100V/5-6W
- G1-2 - głośnik ścienny 100V/5-6W
- O1-1 - oprawa oświetlenia kierunkowego z modulem akumulatorem
- O1-2 - oprawa oświetlenia LED lub 4 x 18 W z modulem oś. awaryjnego - w stropie rastrowym
- O1-3 - oprawa oświetlenia LED lub 2 x 36W z modulem oś. awaryjnego - na przesłonie górnej
- O1-4 - oprawa oświetlenia LED lub 4 x 18 W z modulem - w stropie rastrowym
- O1-5 - oprawa oświetlenia LED lub 2 x 36W - na przesłonie górnej
- P1-1 - puszka podłogowa 2-4 modułowa
- P1-2 - puszka podłogowa 4-8 modułowa
- D1-1 - domofon - interkom

INWESTOR	Komenda Wojewódzka Policji w Poznaniu ul. Jana Kochanowskiego 2a 60-844 Poznań	ul. Lubieckiego 2 PL 60-340 Poznań tel./fax: +48 61 662 11 40 www.demiurg.com.pl
INWESTYCJA	Budowa nowej siedziby Komendy Miejskiej Policji w Kaliszu wraz z zagospodarowaniem terenu i infrastrukturą towarzyszącą	
LOKALIZACJA	ul. Augustyna Kordeckiego 36, 62-800 Kalisz dz. nr 1/1, 1/4, 2/1 obręb 0086 Rypinek	
STADIUM	PROJEKT TECHNOLOGICZNY	
JEDNOSTKA PROJEKTOWA PROWADZĄCA		
FUNKCJA	IMIĘ I NAZWISKO	NR UPR. W SPEC.
PROJEKTOWAŁ	mgr inż. Tadeusz Bartkowiak	8879/20
OPRACOWAŁ	Łukasz Bartkowiak	
OPRACOWAŁ		
SPRAWDZIŁ		
TREŚĆ RYS.		SKALA
Technologia strzelnicy kulowej rzut strzelnicy		1:50
DATA	01 MARCA 2017	NR KONTRAKTU
BRANŻA	NR REWIZJI	NR RYSUNKU
T.S.	01	TS-1